



## Byt 3+kk

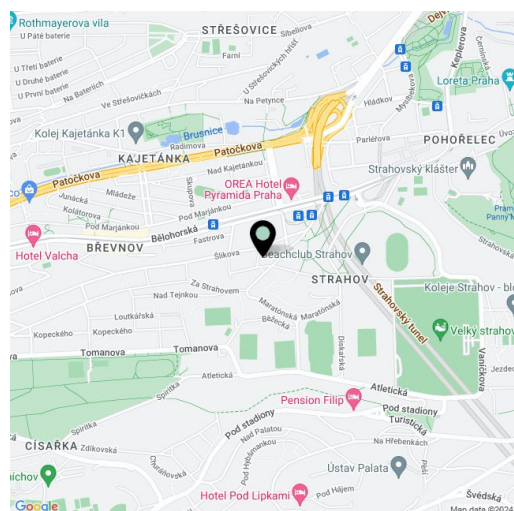
88.2 m<sup>2</sup>, Praha 6, Břevnov, Závěrka

10 900 000 Kč | 431 342 €



**Byt 3+kk**88.2 m<sup>2</sup>, Praha 6, Břevnov, Závěrka**10 900 000 Kč | 431 342 €**

Celková plocha	88 m <sup>2</sup>
Parkování	-
Sklep	Ano
PENB	E
Referenční číslo	104118



Zrekonstruovaný byt s privátním vstupem na dvorek je umístěn v 1. podlaží bytového domu, který je součástí malebné a klidné oblasti v městské památkové zóně Tejnka v Praze 6 na Břevnově nedaleko parku Ladronka, několika prestižních škol i areálu Pražského hradu.

Plochu bytu tvoří obývací pokoj s kuchyňským a jídelním koutem, 2 ložnice, koupelna (se sprchovým koutem, dvojumyvadlem a WC), samostatná toaleta a vstupní chodba. Z jedné ložnice vede vstup na **jižně orientovaný dvorek**, kde je možné **vybudovat terasu**.

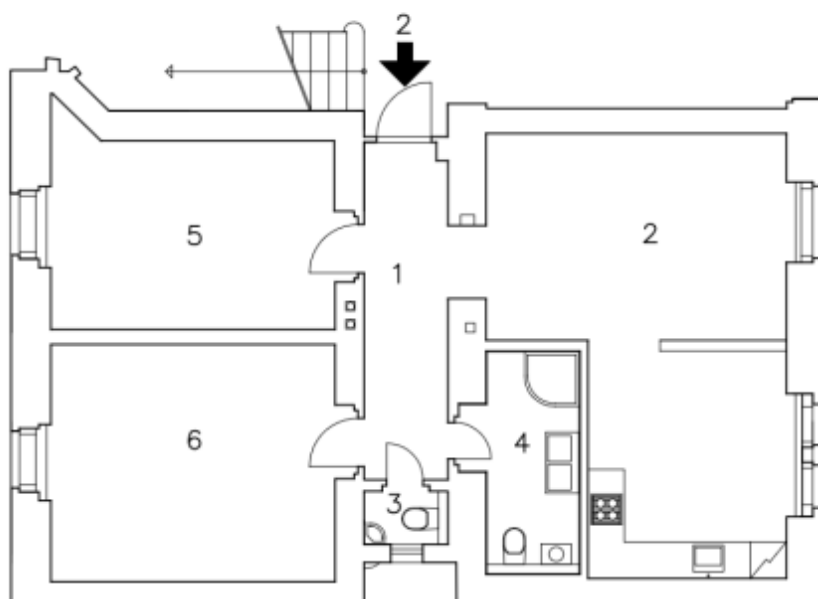
Na podlahách jsou **parkety** a dlažba, vstupní dveře jsou bezpečnostní dveře s domovním vrátným. Vytápění plynovým kotlem. Obyvatelům domu je k dispozici **společná upravená zahrada**. Budova je udržovaná a má částečně opravou fasádu.

Komorní bytový dům stojí v boční ulici v pohodlném dosahu obchodů, restaurací, kaváren i lékařských služeb. V okolí fungují soukromé i státní mateřské a základní školy i prestižní **gymnázium J. Keplera**. Blízko je tramvajová zastávka s častými a rychlými spoji do centra, autem se dá rychle napojit na tunelový komplex nebo dojet na letiště. Krátkou procházkou je možné dojít do **parku Ladronka** či **Velké strahovské zahrady** a dále do **Petřínských sadů**.

Podlahová plocha 88,2 m<sup>2</sup>, dvorek 8 m<sup>2</sup>, sklad 3,6 m<sup>2</sup>.

\* Výměra jednotky dle občanského zákoníku.

Plocha je tvořena součtem celé plochy jednotky a ohraničená obvodovými zdmi.

**Byt 3+kk**88.2 m<sup>2</sup>, Praha 6, Břevnov, Závěrka**10 900 000 Kč | 431 342 €**

## LEGENDA MÍSTNOSTÍ (PLOCHY BEZ ZDI)

Č.M.	MÍSTNOST	UŽIT.PL. m <sup>2</sup>
1	PŘEDSÍŇ	7,66
2	OBYTNÁ KUCHYŇ	29,85
3	WC	1,08
4	KOUPELNA	5,46
5	POKOJ	14,86
6	POKOJ	18,40
CELKEM		77,31

UŽITNÁ PLOCHA BYTU 77,31m<sup>2</sup>PODLAHOVÁ PLOCHA BYTU 88,21m<sup>2</sup>