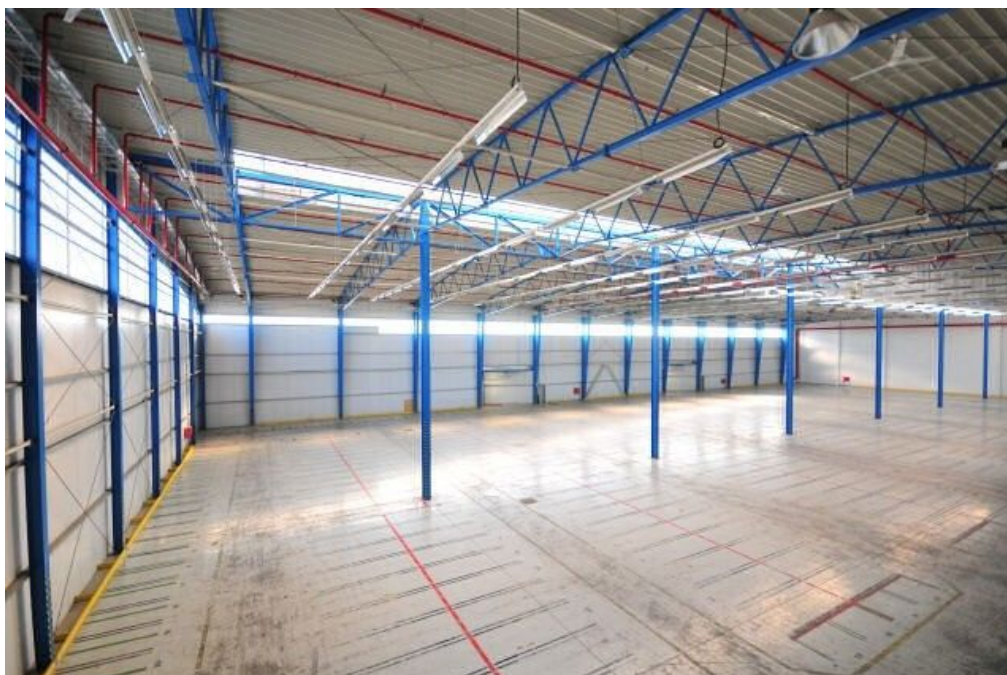


2 086 m², Praha-západ, Kněževes, Nad Kovárnou



2 086 m², Praha-západ, Kněževy, Nad Kovárnou

Celková plocha	2 086 m ²
Volná plocha k pronájmu	2 086 m ²
Čistá výška stropu	9.75 m
Nosnost podlah	5 t/m ²
Modul sloupů	—
Konstrukce	Železobetonová konstrukce
PENB	G
Referenční číslo	104107

2 086 m² výrobních a kancelářských prostor k pronájmu v lokalitě Praha-západ. Prostory jsou vhodné pro logistická a distribuční centra a zařízení lze přizpůsobit požadavkům klienta.

Lokalita:

Park je umístěn v obci Kněževy, v lokalitě Praha-západ, přímo u dálnice D7, v těsné blízkosti mezinárodního letiště Václava Havla Praha. Dobré spojení městskou hromadnou dopravou, autobusové zastávky v blízkosti areálu.

Vybavení a služby:

- flexibilní jednotky (sklad / lehká výroba / kancelář / showroom)
- správa nemovitosti přímo v areálu
- údržba budov
- parkoviště

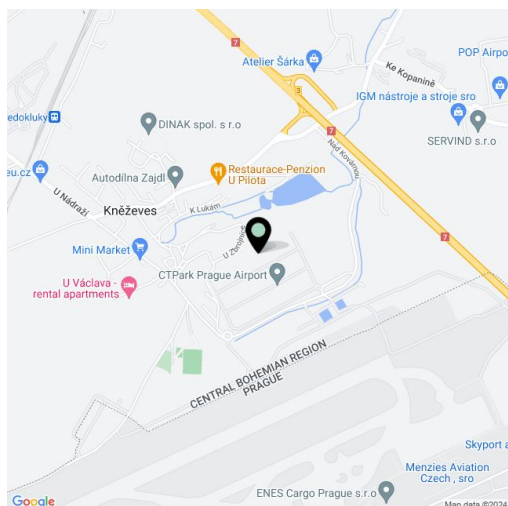
Skladové/výrobní prostory:

- nosnost podlahy 5 t/m²
- světlá výška 9,75 m
- hydraulické můstky 1/600 m²
- min. 1 přímý vjezd na jednotku
- modul sloupů 12x24 m
- LED osvětlení
- ESFR spinkler system
- přípojky všech sítí (voda, plyn, elektrina, telekomunikace)

Kanceláře:

- kancelářské prostory na míru
- klimatizace

Nájemce neplatí provizi.



2 086 m², Praha-západ, Kněževes, Nad Kovárnou

