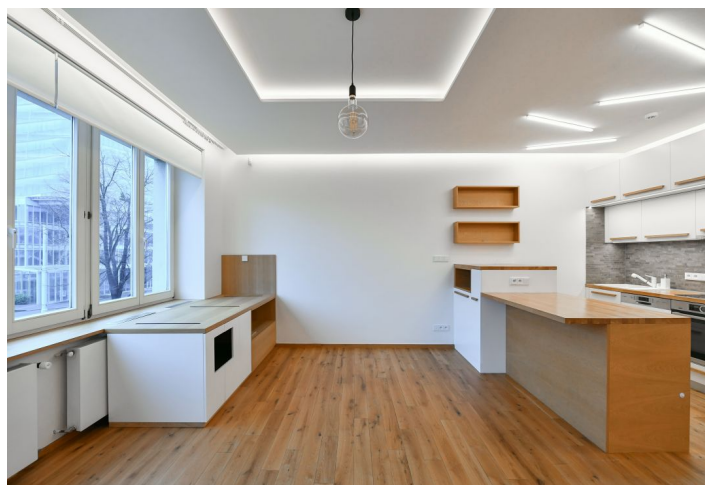




Byt 4+kk

96 m², Praha 6, Bubeneč, Rooseveltova

Pronajato





Byt 4+kk

96 m², Praha 6, Bubeneč, Rooseveltova

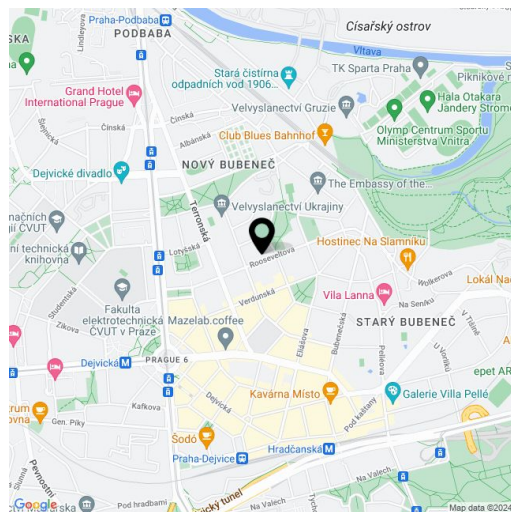
Pronajato

Celková plocha	117 m ²
Podlahová plocha*	96 m ²
Terasa	16 m ²
Lodžie	6 m ²
Parkování	Garážové stání.
Garáž	Ano
Sklep	Ano
Poplatky za služby	Záloha na společné služby a spotřebu vody: 3000 Kč měsíčně. Elektřina a plyn se hradí zvlášť.
PENB	G
Referenční číslo	104070
K dispozici od	01.04.2026

Nabízíme k pronájmu kompletně zrekonstruovaný nezařízený byt s lodžii, terasou a možností parkování, situovaný v 1. patře udržovaného funkcionalistického bytového domu s pěkně upraveným klidným vnitroblokem s dětským hřištěm, bez výtahu. Budova stojí v prestižní rezidenční čtvrti Bubeneč s mnoha ambasádami a kompletní občanskou vybaveností a službami v blízkém dosahu. Lokalita nabízí velmi rychlou dostupnost do centra, na letiště a do mezinárodních škol v Praze 6, pár minut chůze od domu je vzdálena stanice metra Dejvická a v pěším dosahu je největší pražský park Stromovka a Pražský hrad. Nedaleko se také nachází univerzitní kampus ČVUT a Národní technická knihovna.

Interiér bytu tvoří obývací pokoj s plně vybavenou kuchyní a lodžii, dvě ložnice s vestavěnými skříněmi, pracovna / ložnice s vestavěnou skříní a podlahovým topením, koupelna (vana, sprchový kout), samostatná toaleta a vstupní chodba s vestavěnými skříněmi. Terasa, orientovaná do vnitrobloku, je přístupná z pracovny a koupelny.

Klimatizace, rekuperace, inteligentní ovládání domácnosti, dřevěné podlahy, vytápěná dlažba, množství vestavěných úložných prostor, vnitřní rolety, stínící fólie na oknech, plynový kotel, pračka, myčka, indukční varná deska, parní trouba, mikrovlnná trouba, alarm, 2 sklepy. Možnost pronájmu garážového stání v domě za 3500 Kč měsíčně.



* Výměra jednotky dle bytového zákona. Plocha je tvořena součtem vnitřní výměry všech místností.



Byt 4+kk

96 m², Praha 6, Bubeneč, Rooseveltova

Pronajato

