



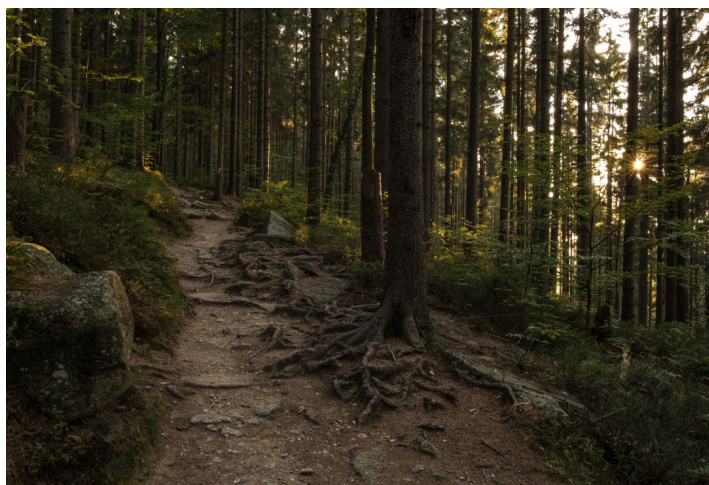
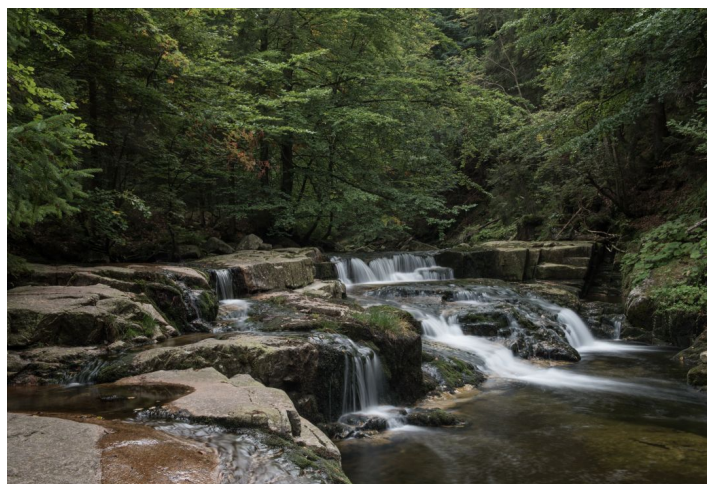
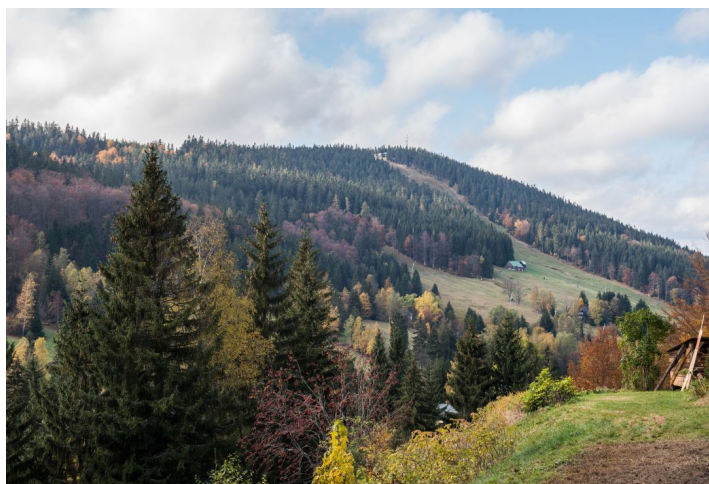
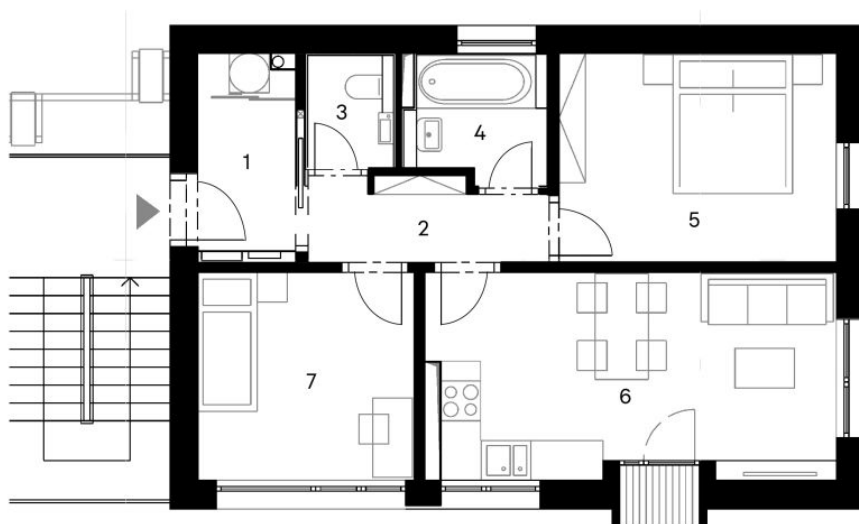
## Byt 3+kk

62 m<sup>2</sup>, Jablonec nad Nisou, Harrachov

9 883 946 Kč | 390 824 €

1	Předsíň	4,6 m <sup>2</sup>
2	Chodba	4,4 m <sup>2</sup>
3	WC	2,4 m <sup>2</sup>
4	Koupelna	4,2 m <sup>2</sup>
5	Ložnice	13,2 m <sup>2</sup>
6	Obývací pokoj + KK	19,0 m <sup>2</sup>
7	Pokoj	10,3 m <sup>2</sup>
	Balkon	1,1 m <sup>2</sup>

**Podlahová plocha** 61,7 m<sup>2</sup>





## Byt 3+kk

62 m<sup>2</sup>, Jablonec nad Nisou, Harrachov

9 883 946 Kč | 390 824 €

Celková plocha	63 m <sup>2</sup>
Podlahová plocha*	62 m <sup>2</sup>
Balkón	1 m <sup>2</sup>
Parkování	Za příplatek
Garáž	Ano
Sklep	Ano
PENB	A
Referenční číslo	103998

\* Výměra jednotky dle bytového zákona. Plocha je tvořena součtem vnitřní výměry všech místností.

**Nový byt s balkonem a vlastní fotovoltaickou elektrárnou je součástí právě vznikajícího udržitelného komorního rezidenčního projektu, který bude zasazen do klidné části oblíbeného horského střediska na pomezí Jizerských hor a Krkonoš. Středisko zachovávající si stále svůj původní ráz poskytuje nádhernou okolní přírodu, výborné gastronomiky i široké možnosti sportovního vyžití v každém ročním období.**

Účelné dispoziční uspořádání nabídne obývací pokoj se vstupem na balkon, přípravu na kuchyňský kout, dále 2 ložnice, koupelnu, samostatnou toaletu, chodbu a předsíň.

Budova s obkladem z páleného dřeva bude první energeticky úspornou dřevostavbou v Harrachově. Vyšší standard ateliéru zahrnuje vstupní dveře s bezpečnostním zámkem, bezfalcové interiérové dveře VEKRA s výškou 210 cm (možnost výběru ze 4 dekorů), prémiové vinylové podlahy (výběr z 5 dekorů), velkoformátové obklady a dlažbu Ambienti, úsporné toalety SAT, další sanitu Laufen a Brevis, baterie Grohe, přípravu na zabezpečovací systém. Udržitelnost a nízké provozní náklady zajistí fotovoltaické panely, podlahové vytápění a chlazení tepelným čerpadlem vzduch-vzduch a plastová okna s izolačními trojskly. Součástí kupní ceny je sklep a garážové stání s přípravou na wallbox napojený na vlastní FVE, k sousedským setkáváním bude sloužit společná zahrada s grilem a posezením. K jednotce je nutné přikoupit sklep a parkovací stání.

Nedaleko od vznikajícího domu fungují kavárna nabízející teplé snídaně nebo oblíbená restaurace v tradiční horské chalupě, blízko je také sklářské muzeum a pivovar. K lanovce je možné dojet pohodlně skibusem, jehož zastávka je 5 minut od domu, velmi blízko se rozkládá nový polský sportovní areál Polana Jakuszycza, výchozí místo běžeckých tras napojených na Jizerskou magistrálu. Harrachov je výborně dostupný, cesta z Prahy zabere okolo hodiny a půl, využít lze i přímé autobusové spoje.

Podlahová plocha 61,7 m<sup>2</sup>, balkon 1,1 m<sup>2</sup>.

Stavba bude zahájena do poloviny r. 2024.

