

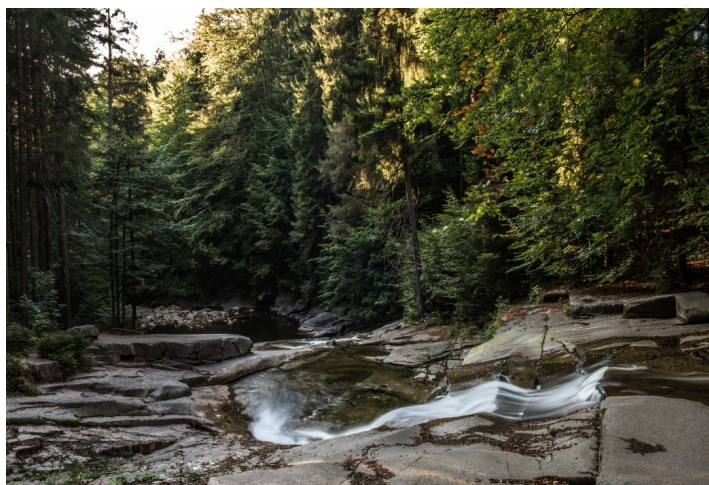
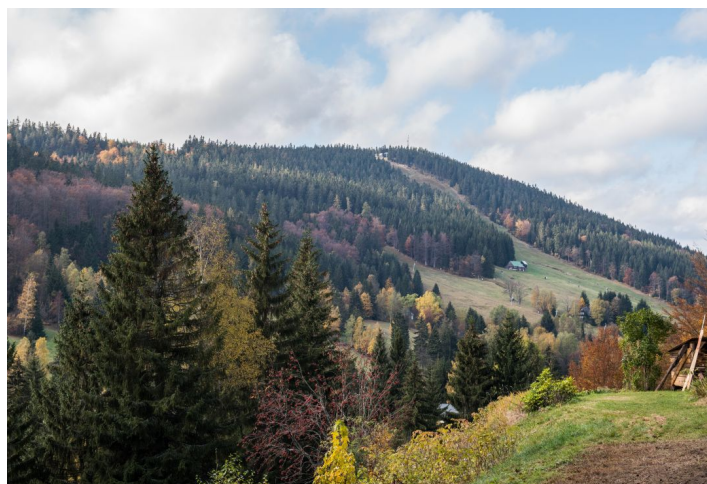
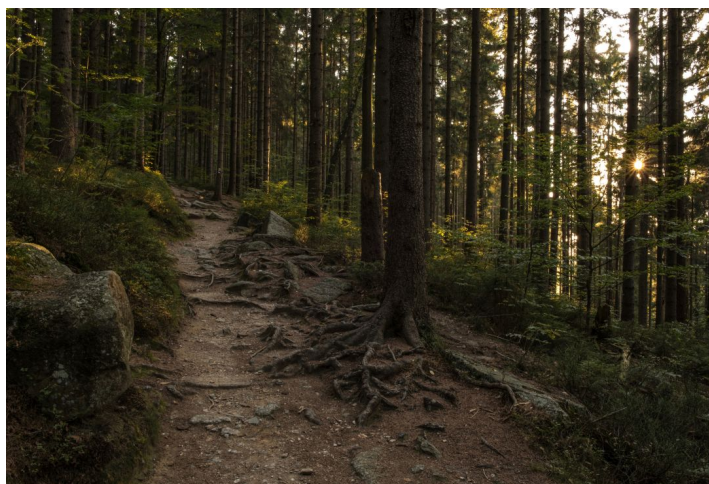
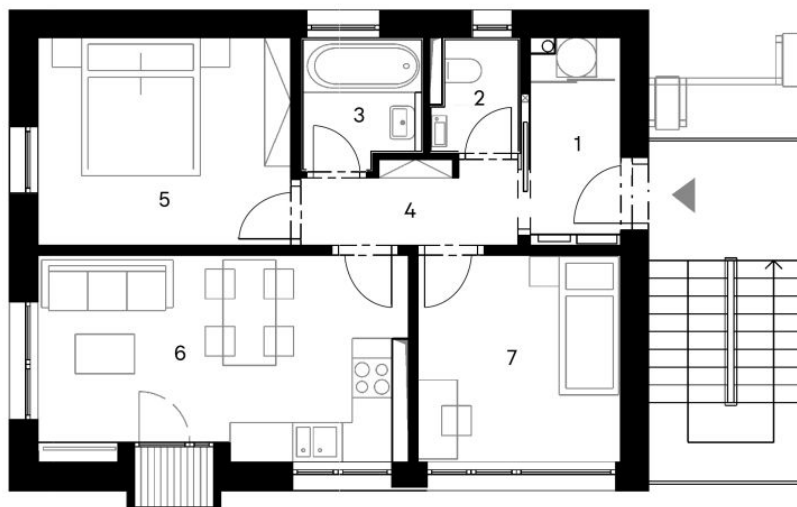
Byt 3+kk

9 808 563 Kč | 393 050 €

57 m², Jablonec nad Nisou, Harrachov

1	Předsíň	4,3 m ²
2	WC	2,4 m ²
3	Koupelna	3,6 m ²
4	Chodba	3,9 m ²
5	Ložnice	12,1 m ²
6	Obývací pokoj + KK	17,1 m ²
7	Pokoj	9,7 m ²
	Balkon	1,1 m ²

Podlahová plocha 56,5 m²



Byt 3+kk

9 808 563 Kč | 393 050 €

57 m², Jablonec nad Nisou, Harrachov

Celková plocha	58 m ²
Podlahová plocha*	57 m ²
Balkón	1 m ²
Parkování	Za příplatek
Garáž	Ano
Sklep	Ano
PENB	A
Referenční číslo	103997

* Výměra jednotky dle bytového zákona. Plocha je tvořena součtem vnitřní výměry všech místností.

Nový ateliér s balkonem a vlastní fotovoltaickou elektrárnou je součástí právě vznikajícího udržitelného komorního rezidenčního projektu, který bude zasazen do klidné části oblíbeného horského střediska na pomezí Jizerských hor a Krkonoš. Středisko zachovávající si stále svůj původní ráz poskytuje nádhernou okolní přírodu, výborné gastropodniky i široké možnosti sportovního vyžití v každém ročním období.

Účelné dispoziční uspořádání nabídne obývací pokoj se vstupem na balkon, přípravu na kuchyňský kout, dále 2 ložnice, koupelnu, samostatnou toaletu, chodbu a předsíň.

Budova s obkladem z páleného dřeva bude první energeticky úspornou dřevostavbou v Harrachově. Vyšší standard bytu zahrnuje vstupní dveře s bezpečnostním zámkem, bezfalcové interiérové dveře VEKRA s výškou 210 cm (možnost výběru ze 4 dekorů), prémiové vinylové podlahy (výběr z 5 dekorů), velkoformátové obklady a dlažbu Ambienti, úsporné toalety SAT, další sanitu Laufen a Brevis, baterie Grohe, přípravu na zabezpečovací systém. Udržitelnost a nízké provozní náklady zajistí fotovoltaické panely, podlahové vytápění a chlazení tepelným čerpadlem vzduch-vzduch a plastová okna s izolačními trojskly. Součástí kupní ceny je sklep a garážové stání s přípravou na wallbox napojený na vlastní FVE, k sousedským setkáváním bude sloužit společná zahrada s grilem a posezením. K bytu je nutné přikoupit sklep a parkovací stání.

Nedaleko od vznikajícího domu je kavárna nabízející teplé snídaně i oblíbená restaurace v tradiční horské chalupě, blízko je také sklářské muzeum a pivovar. K lanovce je možné dojet pohodlně skibusem, jehož zastávka je 5 minut od domu, velmi blízko se rozkládá nový polský sportovní areál Polana Jakuszycka, výchozí místo běžeckých tras napojených na Jizerskou magistrálu. Harrachov je výborně dostupný, cesta z Prahy zabere okolo hodiny a půl, využít lze i přímé autobusové spoje.

Podlahová plocha 56,5 m², balkon 1,1 m².

Stavba bude zahájena do poloviny r. 2024.

Byt 3+kk

9 808 563 Kč | 393 050 €

57 m², Jablonec nad Nisou, Harrachov

1	Předsíň	4,3 m ²
2	WC	2,4 m ²
3	Koupelna	3,6 m ²
4	Chodba	3,9 m ²
5	Ložnice	12,1 m ²
6	Obývací pokoj + KK	17,1 m ²
7	Pokoj	9,7 m ²
	Balkon	1,1 m ²

Podlahová plocha

56,5 m²