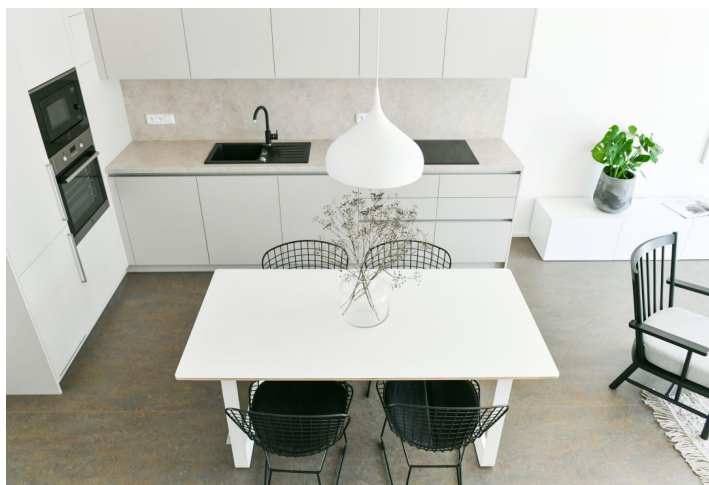
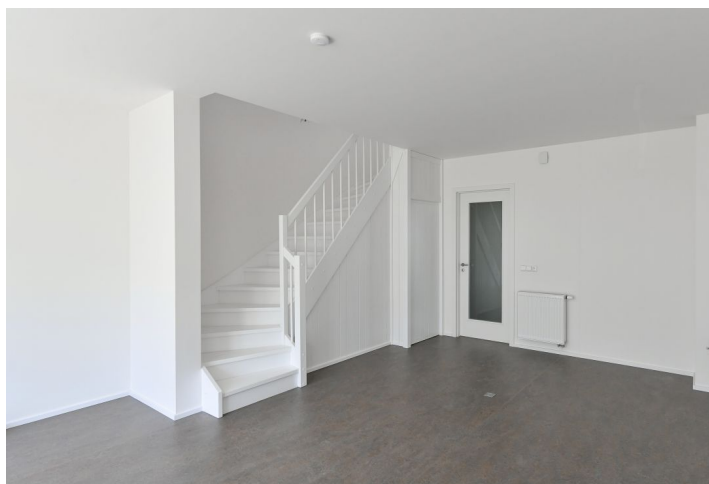




Rodinný dům 4+kk

108 m², Praha 8, Ďáblice, Heřmanická

Pronajato





Rodinný dům 4+kk

108 m², Praha 8, Ďáblice, Heřmanická

Pronajato

Pozemek	119 m ²
Zastavěná plocha	65 m ²
Zahrada	54 m ²
Parkování	Jedno venkovní parkovací stání
Sklep	-
Poplatky za služby	Poplatky se hradí zvlášť.
PENB	G
Referenční číslo	103960
K dispozici od	lhned

Nový rodinný dům v projektu Evergreen Ďáblice. Nabízíme k pronájmu nově postavený nezařizený řadový dům se zahrádkou v klidné zahradní čtvrti na severozápadě Ďáblic. Rezidenční lokalita nabízí dostatek zeleně i bohatou občanskou vybavenost a služby v blízkém dosahu. Nedaleko se nachází Ďáblický háj s mnoha příležitostmi pro sportovní vyžití a relaxaci vč. pěších a cyklistických stezek, poblíž i Čimický háj, Park Přátelství a jezdecká stáj v Dolních Chabrech. Pár kroků od domu je autobusová zastávka s pravidelnými spoji ke stanici metra Ládví (necelých 10 minut jízdy), 7 minut jízdy autem trvá cesta do OC Letňany, 15 minut do Holešovic.

V přízemí domu se nachází obývací pokoj s plně vybavenou kuchyní a přístupem na **terasu / zahradu**, pracovna/ložnice pro hosty, toaleta, úložná komora a vstupní hala. V horním patře jsou 3 ložnice, koupelna s vanou a toaletou.

Vinylové a plovoucí laminátové podlahy, dlažba, plastová okna s trojskly, plynový kotel. V ceně je zahrnuto venkovní **parkovací stání**.

