



Rodinný dům 5+kk

145 m², Klatovy, Švihov, Lhovice

14 000 000 Kč | 554 346 €



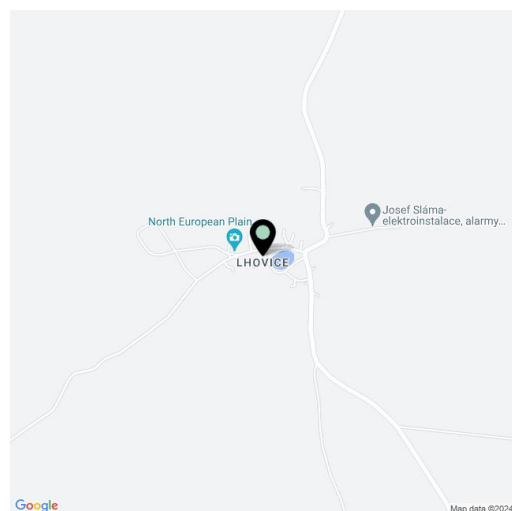


Rodinný dům 5+kk

145 m², Klatovy, Švihov, Lhovice

14 000 000 Kč | 554 346 €

Pozemek	5 658 m ²
Zastavěná plocha	125 m ²
Zahrada	5 533 m ²
Parkování	Ano
Sklep	-
PENB	B
Referenční číslo	103952



Jižně orientovaný nízkoenergetický rodinný dům, při jehož návrhu kladli architekti velký důraz na přirozené propojení interiéru s exteriérem, a to nejen po estetické stránce, ale také funkční. Pilotní realizace projektu založeného na principu „zlatého řezu“, jenž má za cíl dosažení co nejvyšší harmonie díky ideálním proporcím jednotlivých ploch, se nachází na rozlehlém pozemku nedaleko vodního hradu Švihov v podhůří Šumavy.

150metrová plocha domu je složena ze **tří traktů**: první trakt tvoří dílna pro zahradní techniku a **spa zóna se saunou a mobilní sprchou**. Druhá, největší plocha s obytnou funkcí o **dispozici 4+kk** obsahuje vzdušnou, velkoryse pojatou společenskou místnost se **stropem otevřeným do krovu** (v nejvyšším bodě **6,5 m**), kuchyní, jídelnou a vstupem na **terasu**, dále 1 pokoj, koupelnu a zádveří, ve 2. patře je otevřená galerie, 2 ložnice, ateliér a koupelna. Třetí trakt na východní části pozemku slouží jako **velká zastřešená terasa**, v zimě **vyhřívána infralampami**.

Částečně zděná a částečně dřevěná stavba byl postavena s důrazem na **plynulý přechod mezi interiérem a exteriérem**, i proto nabízí **vysokou míru prosklených ploch**. V interiéru byly použity **výhradně přírodní materiály** – podlaha je z **přírodního vápence**, který v létě příjemně chladí a v zimě akumuluje teplo, nábytek byl vyroben z olejovaného **evropského ořechu** renomovaným místním truhlářem, součástí vybavení jsou i dřevěné bíle lakované interiérové dveře a okna nebo **přírodní koberce** typu sisal či kůže. Zdrojem tepla je elektro a **litinové krbové těleso**, velké solární zisky navíc zajišťuje **jižní prosklená fasáda**. Voda pochází ze **studny**, odpady jsou svedeny do septiku. Součástí profesionálně navržené velké zahrady je i **ovocný sad**.

Malá obec se nachází v **malebné krajině šumavského podhůří** nedaleko **vodního hradu Švihov**. Samotný dům je situovaný na okraji zástavby, poloha domu umožňuje **ničím nerušené panoramatické výhledy** na okolní přírodu. Veškerá občanská vybavenost funguje v nedalekých Klatovech, dostupných autem za cca 15 minut, či v Plzni (25 minut jízdy autem). Poměrně snadno dostupné jsou také skiareály **Špičák** nebo **německý Arber** a především úchvatná **Šumava**.

Podlahová plocha 145 m² (z toho interiér 115 m², terasa 30 m²), zastavěná plocha 125 m², pozemek 5 658 m², zahrada 5 533 m².



Rodinný dům 5+kk

145 m², Klatovy, Švihov, Lhovice

14 000 000 Kč | 554 346 €

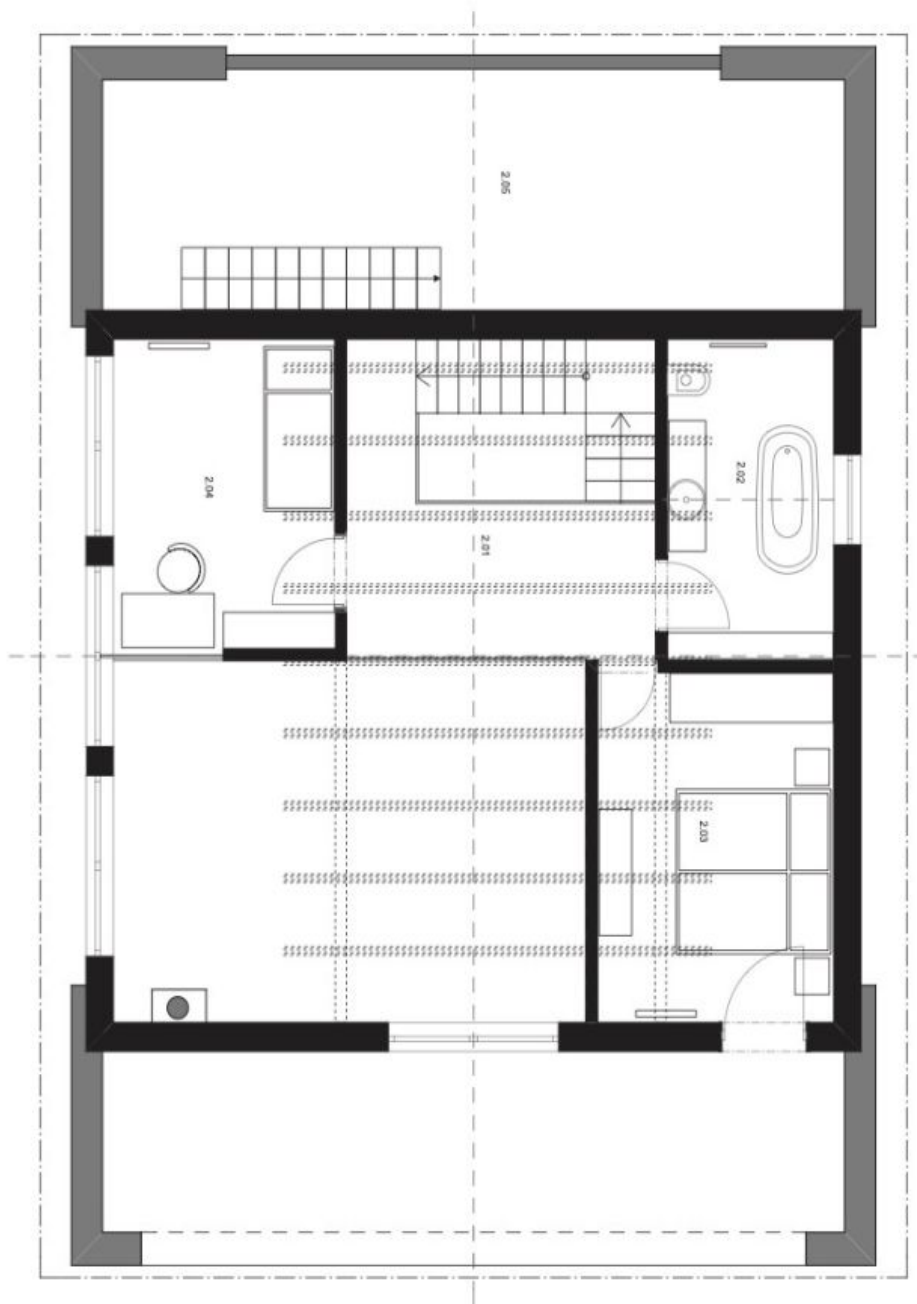




Rodinný dům 5+kk

145 m², Klatovy, Švihov, Lhovice

14 000 000 Kč | 554 346 €



Obsah:
Přídavky z NP

Legenda místností / NP:	
- 2.01 -	galerie
- 2.02 -	kuchyně
- 2.03 -	obývací
- 2.04 -	obývací
- 2.05 -	obývací