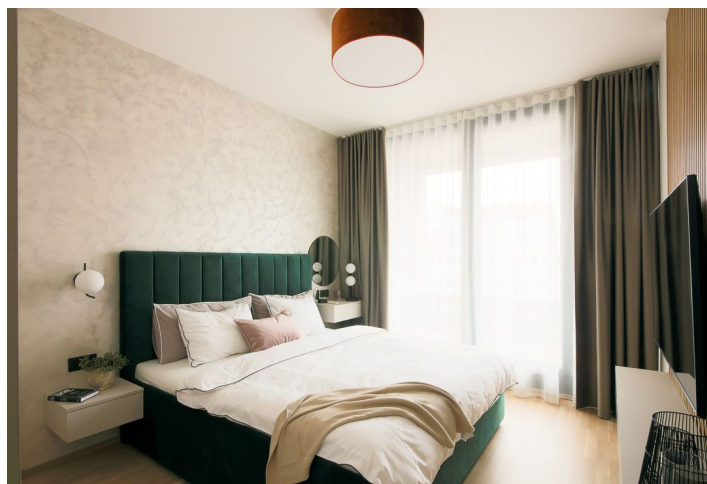




Byt 4+kk

110 m², Praha 5, Smíchov, Šiklové

Pronajato



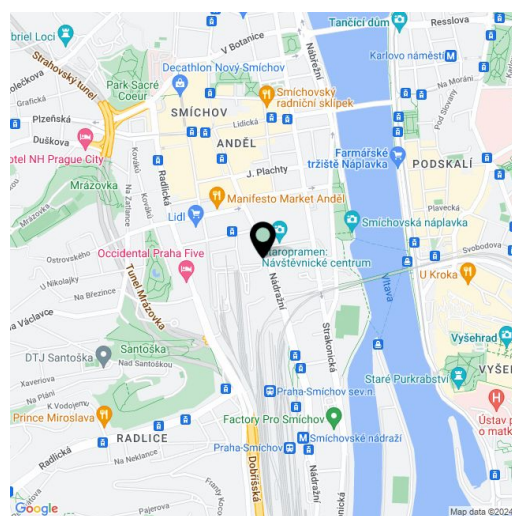


Byt 4+kk

110 m², Praha 5, Smíchov, Šiklové

Pronajato

Celková plocha	117 m ²
Podlahová plocha*	110 m ²
Lodžie	8 m ²
Parkování	Garážové stání.
Garáž	Ano
Sklep	Ano
Poplatky za služby	Záloha na společné služby, spotřebu vody, vytápění, internet a digitální TV : 8000Kč měsíčně. Elektřina se hradí zvlášť.
PENB	B
Referenční číslo	103933
K dispozici od	Ihned



Nabízíme k pronájmu nový, plně zařízený byt se 2 koupelnami a 2 lodžie, situovaný ve 2. patře rezidence Smíchov City - nově postaveného bytového domu s výtahem a parkováním. Budova stojí v blízkosti smíchovského komerčního centra Anděl a právě vznikající nové čtvrti s pěší zónou, v lokalitě s výbornou dostupností metrem i tramvají, v pohodlném dosahu Francouzského lycea, smíchovské i výtoňské náplavky a několika sportovišť. V pěším dosahu je k dispozici kompletní občanská vybavenost a služby, stanice metra Anděl a autobusového nádraží Na Knížecí.

Interiér tvoří obývací pokoj s plně vybavenou kuchyní, hlavní ložnice s en-suite koupelnou (vana, toaleta), dvě ložnice s výhledem do klidného upraveného vnitrobloku, samostatná koupelna (sprchový kout, toaleta), technická místnost a vstupní hala. Všechny hlavní místnosti mají přístup na jednu ze dvou teras.

Rekuperace, dřevěné plovoucí podlahy, dlažba, bezpečnostní vstupní dveře, vestavěné skříně v hale a dvou ložnicích, centrální vytápění, pračka, sušička, myčka, indukční varná deska, mikrovlnná trouba, vinotéka, 2 TV, videotelefon, internet a kabelová TV, **sklep**. V ceně je zahrnuto podzemní **garážové stání**.

* Výměra jednotky dle bytového zákona. Plocha je tvořena součtem vnitřní výměry všech místností.