



Rodinný dům 5+1

183 m², Praha 5, Smíchov, U Dvou srpů

Pronajato





Rodinný dům 5+1

183 m², Praha 5, Smíchov, U Dvou srpů

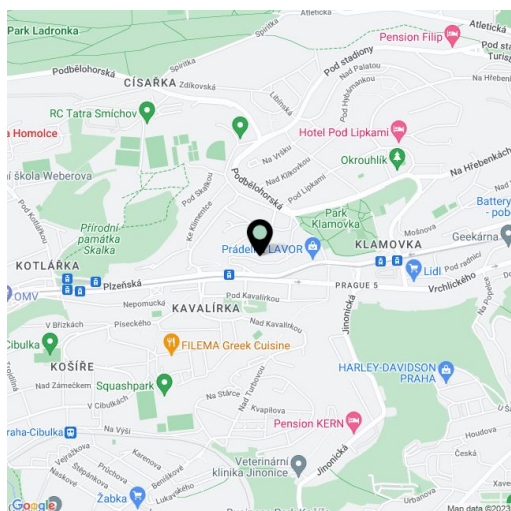
Pronajato

Pozemek	377 m ²
Zastavěná plocha	97 m ²
Zahrada	280 m ²
Parkování	Garáž pro dva vozy.
Garáž	Ano
Sklep	-
Poplatky za služby	Poplatky cca 7000 Kč/měs se hradí zvlášť.
PENB	D
Referenční číslo	10391
K dispozici od	Ihned

Slunný třípatrový řadový dům s udržovanou terasovitou zahradou a výhledy do zeleně, situovaný na jižním svahu v klidné části Smíchova. Lokalita s dobrou dopravní dostupností (tramvaje, autobusy, pár zastávek k metru Anděl), cca 15 minut jízdy autem do centra.

Dům nabízí 4 ložnice, plně vybavenou kuchyň, obývací pokoj (51 m²) s krbem a se vstupem na zahradu, 2 koupelny s toaletou a samostatnou toaletu pro hosty. Dále má prádelnu, šatnu a technickou místnost.

Dřevěné podlahy a schodiště, venkovní žaluzie, bezpečnostní fólie ve všech oknech, satelitní příjem, alarm. Na zahradě úložné prostory na nářadí a zahradní nábytek, dvojgaráž s bránou na dálkové ovládání.





Rodinný dům 5+1

183 m², Praha 5, Smíchov, U Dvou srpů

Pronajato

DŮM A (D) HOUSE SUTERÉN-UNDERGROUND

M 1:100





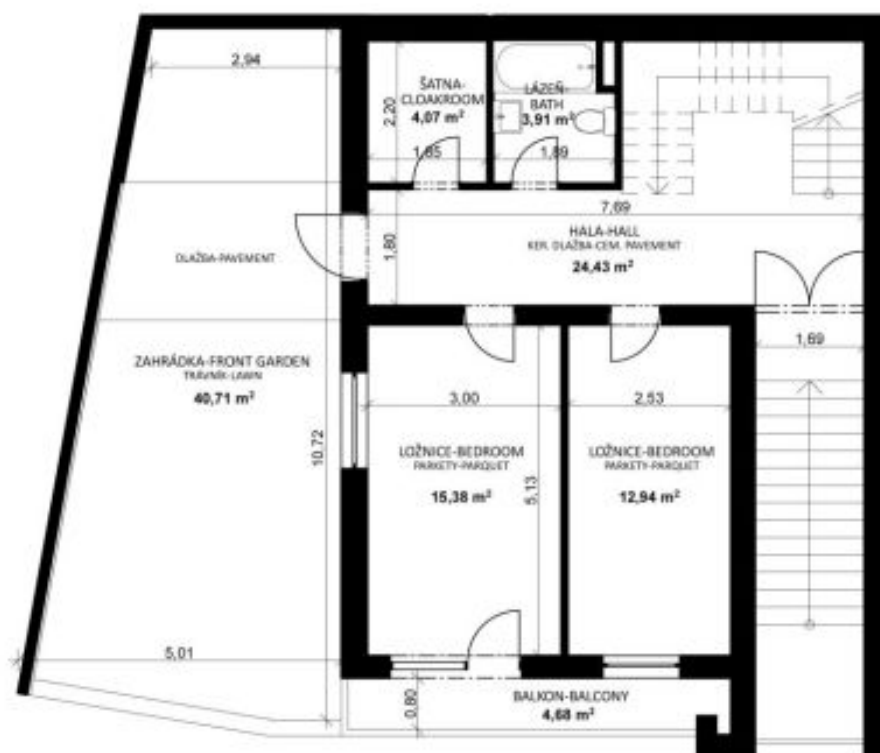
Rodinný dům 5+1

183 m², Praha 5, Smíchov, U Dvou srpů

Pronajato

DŮM A (D) HOUSE PŘÍZEMÍ-GROUND FLOOR

M 1:100





Rodinný dům 5+1

183 m², Praha 5, Smíchov, U Dvou srpů

Pronajato

DŮM A (D) HOUSE 2. PODLAŽÍ-2ND FLOOR

M 1:100





Rodinný dům 5+1

183 m², Praha 5, Smíchov, U Dvou srpů

Pronajato

DŮM A (D) HOUSE 3. PODLAŽÍ-3RD FLOOR

M 1:100

