



## Byt 3+kk

89.5 m<sup>2</sup>, Praha 6, Břevnov, Závěrka

13 700 000 Kč | 539 901 €



**Byt 3+kk**89.5 m<sup>2</sup>, Praha 6, Břevnov, Závěrka**13 700 000 Kč | 539 901 €**

Celková plocha	90 m <sup>2</sup>
Parkování	-
Sklep	-
Poplatky za služby	2 772 Kč měsíčně
PENB	E
Referenční číslo	103906

**Kompletně zrekonstruovaný prosluněný byt se nachází ve 3. podlaží udržovaného historického bytového domu se společnou zahradou v pěkné části Prahy 6 – Břevnov nedaleko parku Ladronka a Bělohorské třídy obklopenou kavárnami, restauracemi a obchody.**

Dispozici tvoří obývací pokoj s navazující kuchyní se spíží, 2 ložnice, koupelna (se sprchovým koutem a WC), samostatná toaleta a vstupní chodba.

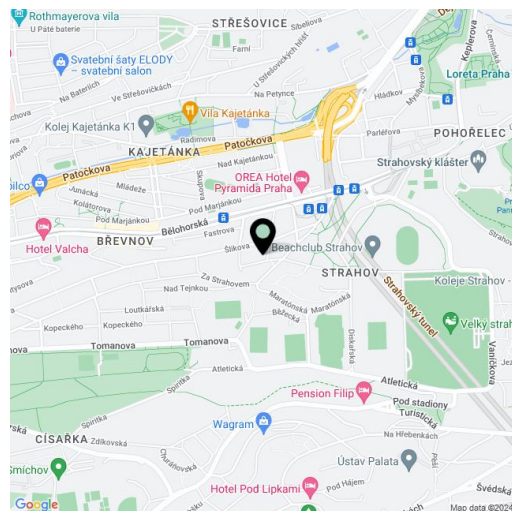
Byt je **po rekonstrukci**, má nová **eurookna** a laminátové podlahy. V jedné ložnici a vstupní chodbě jsou vestavěné skříně, kuchyně je vybavena vestavnými spotřebiči včetně **myčky nádobí** a **indukční varné desky**. Vytápění zajišťuje plynový kotel. Dům je udržovaný, částečně zrekonstruovaný a má **nový výtah**. Obyvatelům je k dispozici **pěkně upravená zahrada**.

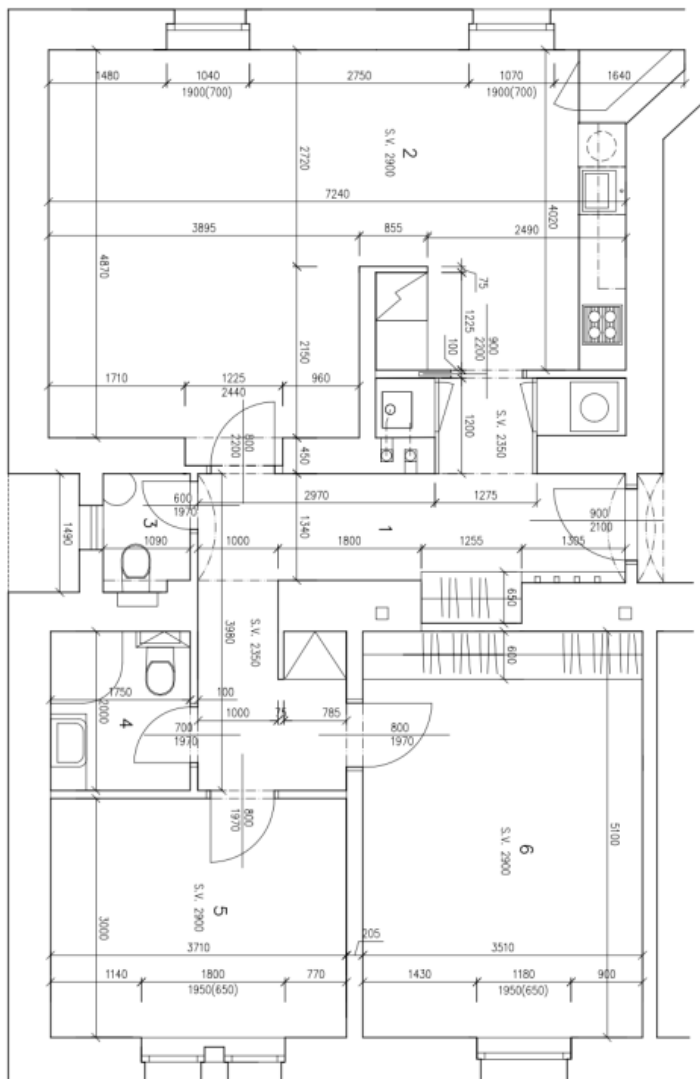
Historický bytový dům stojí v **památkově chráněné zóně Tejnka** rozkládající se jen 10 minut chůze od **Pražského hradu**. V pohodlné vzdálenosti je veškerá občanská vybavenost, v pěším dosahu jsou státní i soukromé školy včetně **gymnázia J. Keplera**. Výborné spojení s centrem zajišťují tramvaje z blízké zastávky, výhodou je také snadný dosah letiště. Autem se dá rychle napojit na tunelový komplex.

Podlahová plocha 89,5 m<sup>2</sup>.

\* Výměra jednotky dle občanského zákoníku.

Plocha je tvořena součtem celé plochy jednotky a ohraničená obvodovými zdmi.



**Byt 3+kk**89.5 m<sup>2</sup>, Praha 6, Břevnov, Závěrka**13 700 000 Kč | 539 901 €**

## LEGENDA MÍSTNOSTI (PLOCHY BEZ ZD)

Č.M.	MÍSTNOST	UŽIT.P.L. m <sup>2</sup>
1	PŘEDSÍŇ	15,11
2	OBYTNÁ KUCHIŇ	37,54
3	WC	1,98
4	KOUPELNA	3,50
5	POKOUJ	11,13
6	LOŽNICE	17,90
CELKEM		81,76

UŽITNÁ PLOCHA BYTU 81,76m<sup>2</sup>  
 PODLAHOVÁ PLOCHA BYTU 89,53m<sup>2</sup>

BYT Č.6 – 3:NP  
 ZÁVĚRKA 399/7, PRAHA 6–BŘEVENOV  
 M 1:50  
 A3