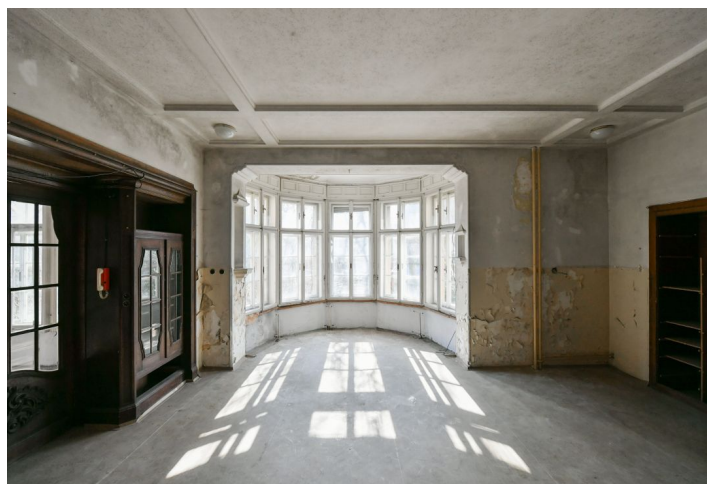




## Rodinný dům 8+1

750 m<sup>2</sup>, Plzeň-město, Plzeň, U Svěpomoci

39 900 000 Kč | 1 577 699 €





## Rodinný dům 8+1

750 m<sup>2</sup>, Plzeň-město, Plzeň, U Svěpomoci

39 900 000 Kč | 1 577 699 €

Pozemek	2 768 m <sup>2</sup>
Zastavěná plocha	255 m <sup>2</sup>
Zahrada	2 513 m <sup>2</sup>
Parkování	Možnost parkování na pozemku
Sklep	Ano
PENB	G
Referenční číslo	103856

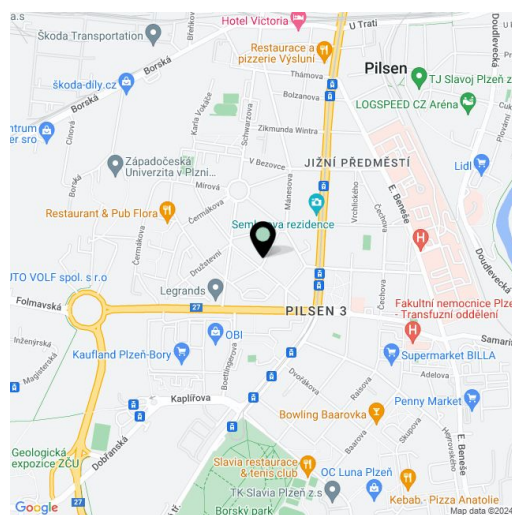
Prvorepubliková vila navržena renomovaným vídeňským architektem, stojí obklopena vzrostlou a prostornou zahradou (více než 2 500 m<sup>2</sup>) na jednom z nejlepších míst v Plzni, v nádherné ulici plné zeleně, uprostřed památkově chráněné zóny Plzeň-Bezovka. Potenciální možnost realizace výstavby dalšího domu v jihovýchodní části pozemku.

Dispozici zvýšeného přízemí tvoří menší hala u hlavního vchodu, navazující velká hala / obývací pokoj se schodištěm do patra, dále jídelna a druhý obývací pokoj. Schodiště u hlavního vstupu vede do suterénu a do kuchyně. V patře jsou 4 ložnice, 1 velká koupelna, centrální chodba se schodištěm a 2 terasy nad půlkruhovými arkýři. Na půdě je úložný prostor, v suterénu sklepy a prostor na technologické zázemí.

Vila byla vystavěna v I. 1928–1929 dle návrhu architekta R. Eislera pro významnou plzeňskou rodinu Rudolfových. Miloslava Rudolfová, rozená Müllerová, byla sestrou Františka Müllera, majitele slavné pražské Müllerovy vily navržené Adolfem Loosem. Stav nabízené budovy vyžaduje kompletní rekonstrukci. Rozloha pozemku je nadstandardní, **potenciálně je zde možnost realizace výstavby dalšího domu** v jihovýchodní části pozemku. Velikost rohového pozemku spolu s bohatou zelení zaručuje dokonalé soukromí.

Prestížní vilová čtvrť se rozkládá v části Plzeň 3 – Jižní Předměstí, blízko náměstí Míru s parkovou úpravou, podél níž vede cyklostezka. V pohodlné pěší vzdálenosti od domu jsou mateřské a základní školy, lékařské služby, obchody včetně nákupního centra. Vynikající dopravní spojení zajišťují tramvaje z blízké zastávky, autem se dá během chvíle napojit na dálnici D5.

Užitná plocha 750 m<sup>2</sup> (bez půdy), zastavěná plocha 255 m<sup>2</sup>, zahrada 2 513 m<sup>2</sup>, pozemek 2 768 m<sup>2</sup>.



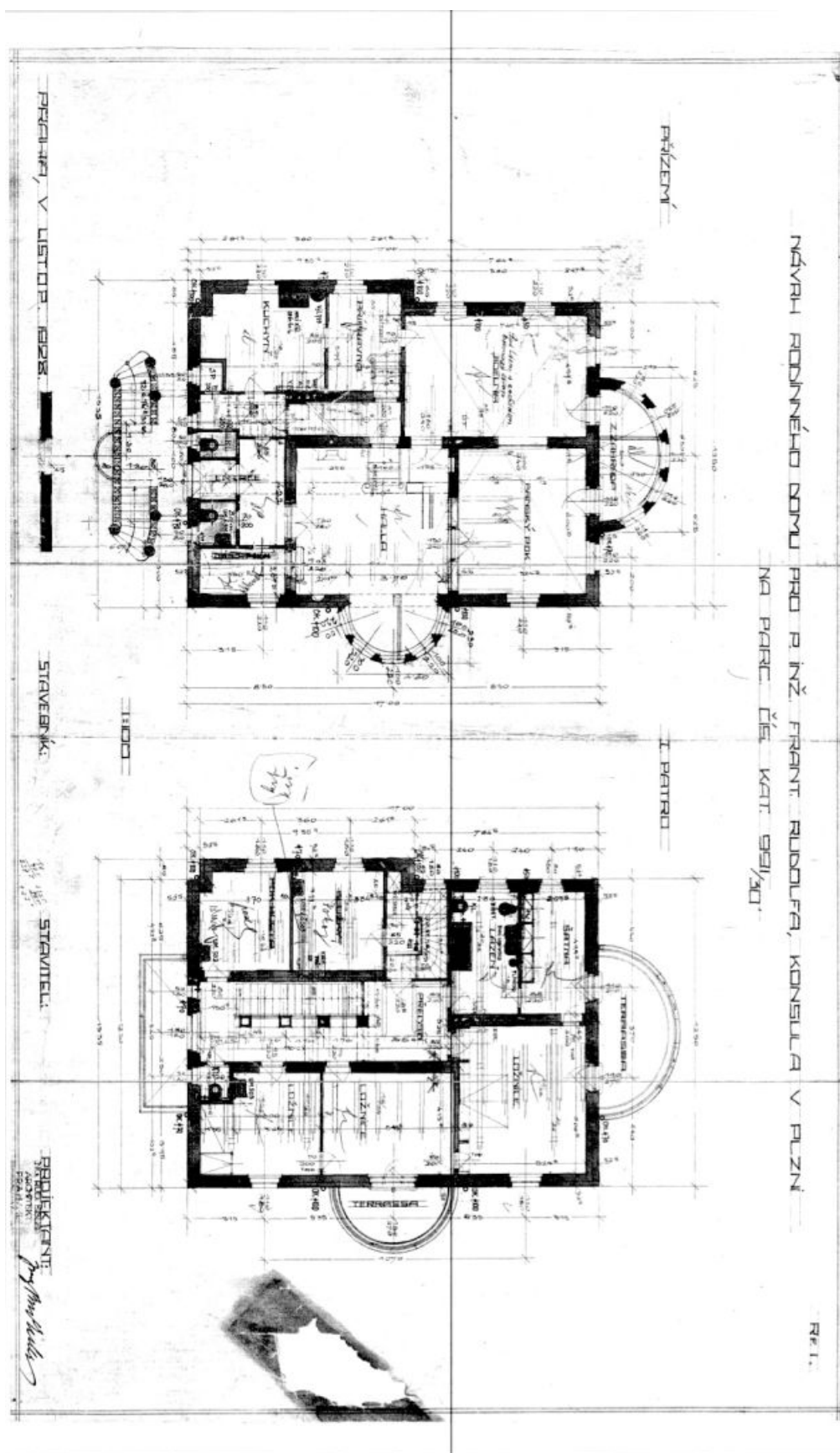




# Rodinný dům 8+1

39 900 000 Kč | 1 577 699 €

750 m², Plzeň-město, Plzeň, U Svěpomoci





# Rodinný dům 8+1

39 900 000 Kč | 1 577 699 €

750 m<sup>2</sup>, Plzeň-město, Plzeň, U Svěpomoci

