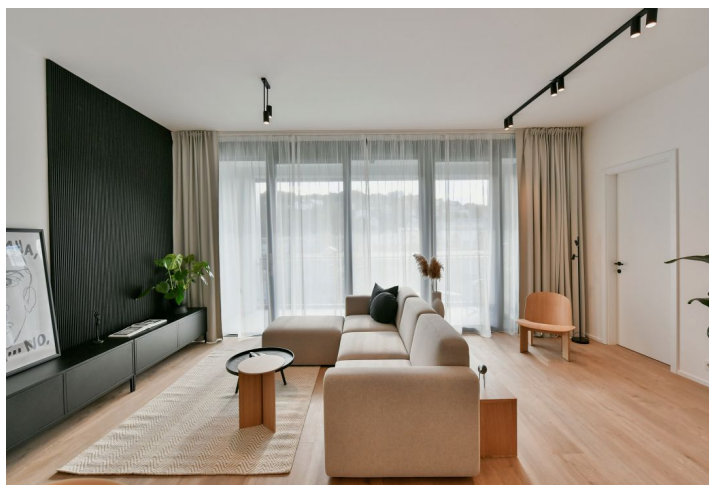




Byt 4+kk

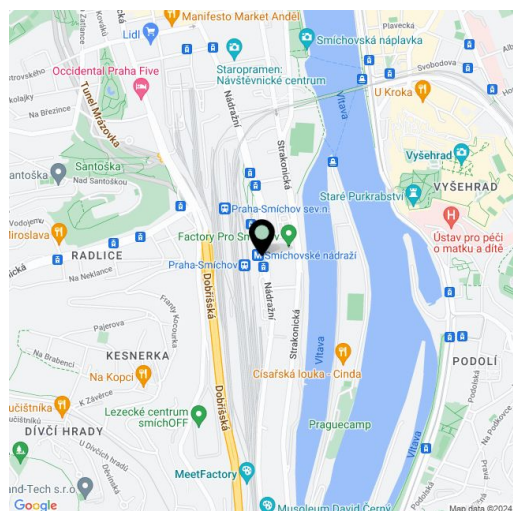
110.4 m², Praha 5, Smíchov, Nádražní

63 000 Kč | 2 495 €



**Byt 4+kk**110.4 m², Praha 5, Smíchov, Nádražní**63 000 Kč | 2 495 €**

Celková plocha	139 m ²
Podlahová plocha*	110 m ²
Terasa	29 m ²
Parkování	Garážové stání.
Garáž	Ano
Sklep	Ano
Poplatky za služby	Záloha na společné služby a spotřebu energií se hradí zvlášť.
PENB	B
Referenční číslo	103846
K dispozici od	Ihned



* Výměra jednotky dle občanského zákoníku.

Plocha je tvořena součtem celé plochy jednotky a ohraničená obvodovými zdmi.

Nový byt v nové rezidenční čtvrti LIHOVAR z dílny ateliéru Black n'Arch. Nabízíme k pronájmu kompletně zařízený byt se 2 terasami a 2 koupelnami, situovaný v 5. patře rezidenčního komplexu s podzemním parkováním a zeleným parkem na střeše v nové oblasti Smíchov Riverside jen pár kroků od levého břehu Vltavy, Císařské louky, Podolí nebo nedalekých Dívčích hradů a Děvína. Projekt navazuje na industriální historii Smíchova a původního lihovaru, jehož zachovalé části - komín Erektus a Varna nyní dominují celému areálu. Inspirativní zázemí pro rezidenty vytvoří foodmarket, mnoho podnětů tu najdou milovníci umění, od street artu ve veřejných prostorách, přes galerie Czech Foto po Musoleum Davida Černého. Okolí nabízí občanskou vybavenost, školku, školy, gymnázia i řadu sportovních a outdoorových aktivit, od golfu na Císařské louce, přes tenis a plavání v Podolí, až po cyklostezky podél řeky. Projekt má výbornou dostupnost do centra - nachází se jednu krátkou zastávku tramvají od stanice metra Smíchovské nádraží (trasa B). Snadné je také napojení na dálnici D1 směr Brno, D5 směr Plzeň a na letiště Václava Havla.

Interiér bytu tvoří obývací pokoj s plně vybavenou kuchyní a jídelním prostorem, hlavní ložnice s šatnou a en-suite koupelnou se sprchovým koutem a toaletou, další dvě ložnice, koupelna s vanou, samostatná toaleta, komora a vstupní chodba. Každá z hlavních místností má přístup na jednu z teras.

Inteligentní ovládání domácnosti LOXONE, rekuperace, vinylové podlahy, dlažba, vestavěné skříně, centrální podlahové vytápění, pračka, myčka, videotelefon, aktivní internetové připojení, kamerový systém, výtah. Možnost pronájmu **garážového stání** za 2500 Kč/měs. + DPH. Možnost pronájmu **sklepa** za dodatečný poplatek. Nájemcům je také k dispozici **recepce**, správce a on-site facility manager.



Byt 4+kk

110.4 m², Praha 5, Smíchov, Nádražní

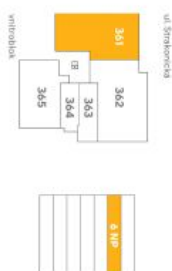
63 000 Kč | 2 495 €



Exkluzivní zastoupení pro pronájem bytů
 Eva Jilková, +420 257 328 281 +420 724 551 238, info@ihnovar.cz
 Svoboda&Williams | CHRISTIE'S
 IHNOVAR.CZ

Byt 4+kk
 110,40 m²
 6. NP - VZ

361



umístění na podlaží



průhled ploch

číslo	část	rozloha (v m ²)
361.01	Zdvahy	10,50
361.02	Pokoje s kuchyňským koutkem	35,40
361.03	Pokoje	14,90
361.04	Pokoje	13,50
361.05	Pokoje	13,70
361.06	Koupelna	4,30
361.07	Koupelna + WC	4,40
361.08	WC	2,10
361.09	koridory	4,40
obývací plocha jednotky		102,60
361.X	Stáje koně	7,80
podlahová plocha jednotky		110,40
příslušenství		
361.10	Terasa	17,60
361.11	Terasa	11,30

energetický štítek B - velmi úsporná

