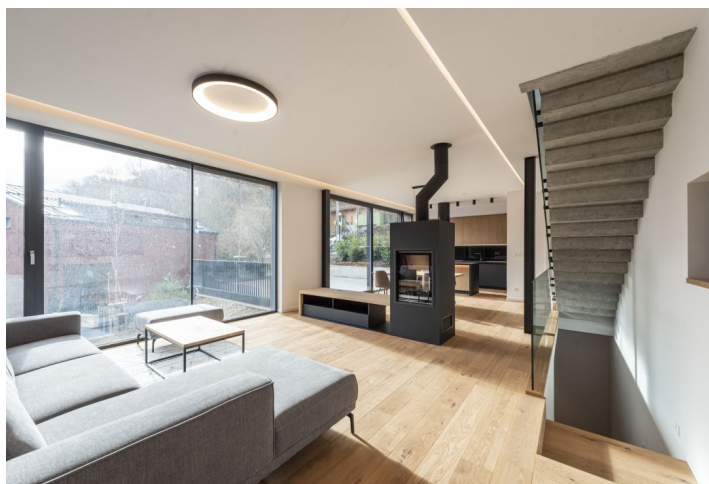




Rodinný dům 4+1

236 m², Bratislava III, Bratislava

Cena na vyžádání





Rodinný dům 4+1

236 m², Bratislava III, Bratislava

Cena na vyžádání

Celková plocha	236 m ²
Podlahová plocha	196 m ²
Terasa	40 m ²
Parkování	Ano
Garáž	Ano
Sklep	-
PENB	A
Referenční číslo	103842

Nový čtyřpokoje rodinný dům na prodej, vybavený ve vysokém standardu, se systémem inteligentní domácnosti Loxone a parkováním pro 4 auta. Dům je umístěn v blízkosti kompletní občanské vybavenosti a zároveň v obklopení přírodou vhodnou k relaxačním procházkám lesem či k cykloturistice. Výborná dostupnost centra města, pouze 10 minut jízdy autem.

Dispozici přízemí tvoří obývací pokoj s **prosklenou stěnou** s výhledem na **přílehlou zeleň a okolní lesy**, kuchyně se spíží, jídelní část a toaleta pro hosty. Z obývacího pokoje i kuchyně je vstup na **terasu**. Poschodí domu se skládá z noční části – hlavní ložnice s en-suite koupelnou (s walk-in sprchovým koutem a WC), dalších dvou ložnic a druhé koupelny (s vanou a WC) se vstupem z chodby. Ke každé ložnici patří **francouzský balkon**. Zapuštěné podlaží tvoří **garáž pro 2 vozy** s průchodem do předsíně s vestavěnou šatnou a technické místnosti s prádelnou.

Vybavení novostavby tvoří **hliníková okna** s trojskly a vnějšími **elektricky ovládanými hliníkovými žaluziemi**, **dřevěné podlahy**, **krb** v obývacím pokoji, podlahové vytápění, **chlazené stropy**, systém inteligentní domácnosti **Loxone**, tepelné čerpadlo, kamerový systém, alarm, vodovodní baterie **Hansgrohe**, sanita **Duravit** a kuchyňské vestavné spotřebiče **Bosch**.

Umístění domu je ve výborné lokalitě, která poskytuje veškeré služby dostupné v **obchodním centru Vivo**. Volnočasové aktivity zastřešuje nedaleký **plavecký bazén**, **wellness** ve čtvrti Pasienky nebo **jezero Kuchajda**. Perfektní je i blízkost zastávek MHD včetně tramvajové trati směřující přímo do **historického centra města**.

Podlahová plocha 196 m², terasa 40 m².