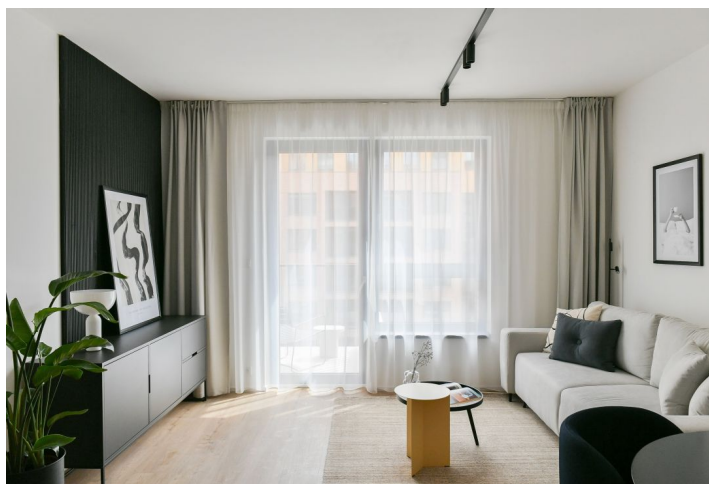
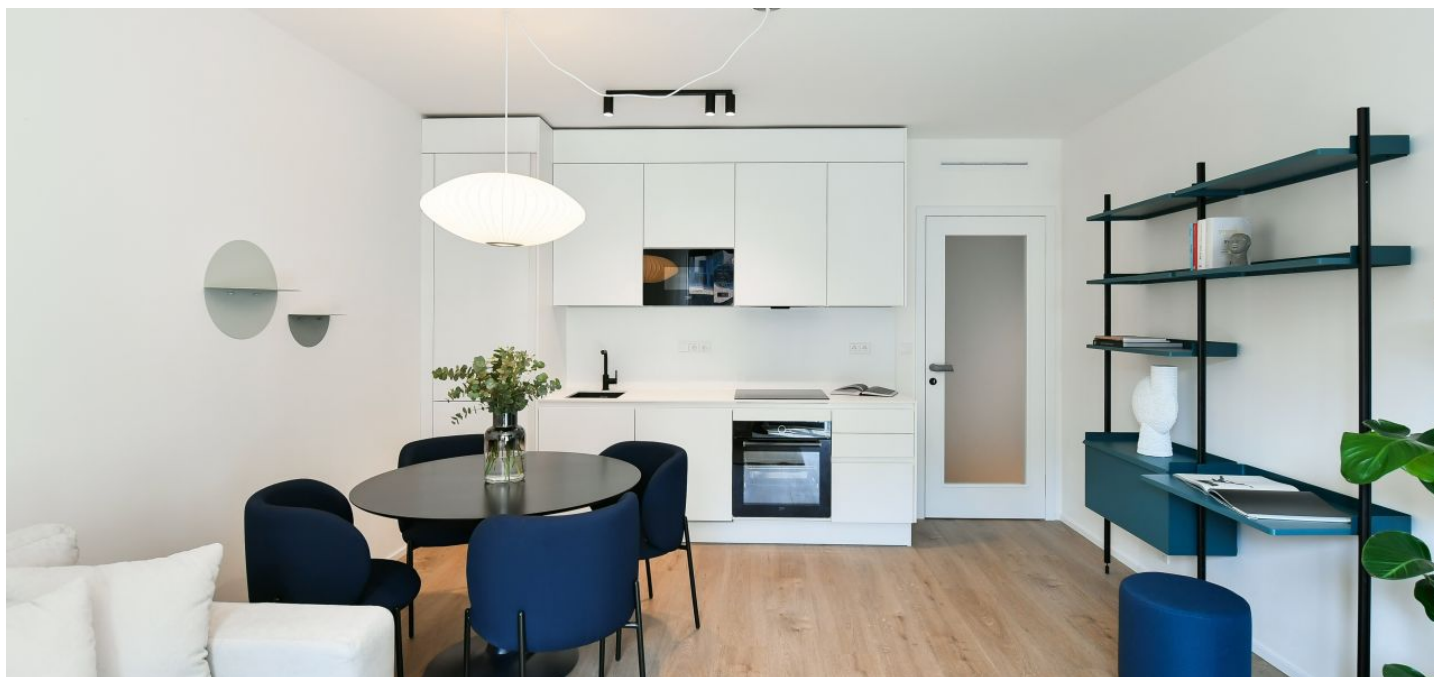




Byt 2+kk

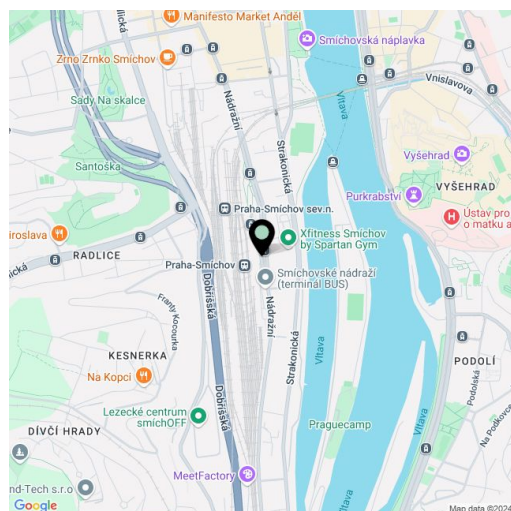
53.5 m², Praha 5, Smíchov, U Lihovaru

32 600 Kč | 1 291 €



**Byt 2+kk**53.5 m², Praha 5, Smíchov, U Lihovaru**32 600 Kč | 1 291 €**

Celková plocha	57 m ²
Podlahová plocha*	54 m ²
Balkón	3 m ²
Parkování	Parkování v garáži
Garáž	Ano
Sklep	Ano
Poplatky za služby	Záloha na společné služby a spotřebu energií se hradí zvlášť.
PENB	B
Referenční číslo	103800
K dispozici od	09.12.2024



Nový byt v nové rezidenční čtvrti LIHOVAR z dílny ateliéru Black n'Arch. Nabízíme k pronájmu kompletně zařízený byt s balkonem, situovaný ve 2. patře rezidenčního komplexu s podzemním parkováním a zeleným parkem na střeše v nové oblasti Smíchov Riverside jen pár kroků od levého břehu Vltavy, Císařské louky, Podolí nebo nedalekých Dívčích hradů a Děvína. Projekt navazuje na industriální historii Smíchova a původního lihovaru, jehož zachovalé části - komín Erektus a Varna nyní dominují celému areálu. Součástí inspirativního zázemí jsou mimo jiné foodmarket, posilovna, galerie Czech Foto, street art ve veřejných prostorách, Musoleum Davida Černého či světelná zahrada Krištofa Kintery. Okolí nabízí občanskou vybavenost, školku, školy, gymnázia i řadu sportovních a outdoorových aktivit - golf na Císařské louce, tenis a plavání v Podolí, cyklostezky podél řeky. Projekt má výbornou dostupnost do centra - nachází se jednu krátkou zastávku tramvají od stanice metra Smíchovské nádraží (trasa B). Snadné je také napojení na dálnici D1 směr Brno, D5 směr Plzeň a na letiště Václava Havla.

Interiér bytu tvoří obývací pokoj s plně vybavenou kuchyní, jídelním prostorem a přístupem na balkon s výhledem do vnitrobloku, jedna ložnice, koupelna s vanou a toaletou a vstupní chodba.

Inteligentní ovládání domácnosti LOXONE, rekuperace, vinylové podlahy, dlažba, vestavěné skříně, centrální podlahové vytápění, pračka, myčka, videotelefon, aktivní internetové připojení, kamerový systém, výtah. Možnost pronájmu garážového stání za 2500 Kč/měs. + DPH. Možnost pronájmu sklepa za dodatečný poplatek. K dispozici nájemcům je také recepce, správce a on-site facility manager.

* Výměra jednotky dle občanského zákoníku.

Plocha je tvořena součtem celé plochy jednotky a ohraničená obvodovými zdmi.



Byt 2+kk

53.5 m², Praha 5, Smíchov, U Lihovaru

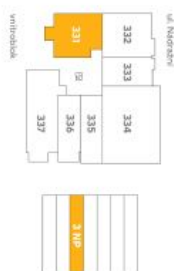
32 600 Kč | 1 291 €



Exkluzivní zastoupení pro pronájem bytu
Eva Jilková, +420 257 328 281 +420 724 551 238, info@lihovar.cz
svoboda&williams | CHRISTIE'S
LIHOVAR.CZ



byt 2+kk
53.50 m²
3.NP - V



umístění na podlaží



průhled ploch

číslo	část	rozloha (v m ²)
331.01	Zdvořetí	5,20
331.02	Pokoj s kuchyňským koutkem	24,20
331.03	Pokoj	16,50
331.04	Koupelna + WC	4,50
obytlná plocha jednotky		50,40
331X	Společnost	3,70
podlahová plocha jednotky		53,50
příslušenství		
331.05	Balkón	3,40

energetický štítek B – velmi úsporná

