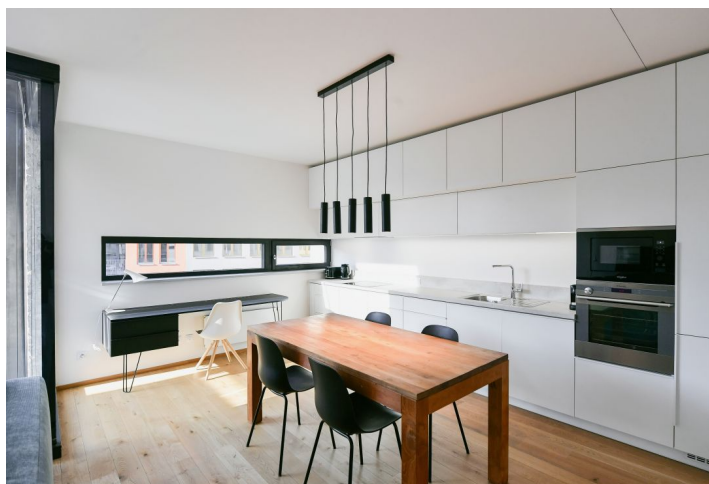




## Byt 2+kk

65.9 m<sup>2</sup>, Praha 5, Smíchov, Nádražní

Pronajato



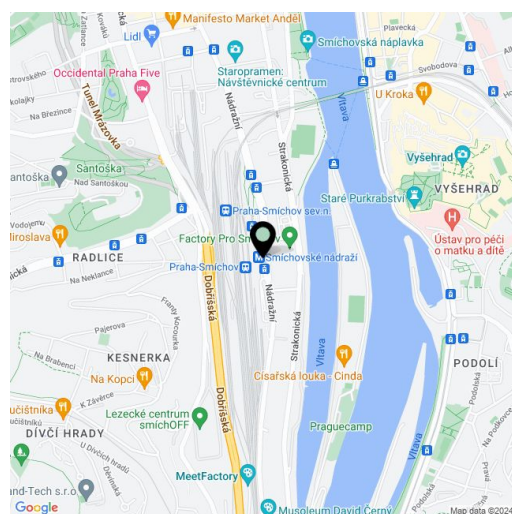


## Byt 2+kk

65.9 m<sup>2</sup>, Praha 5, Smíchov, Nádražní

## Pronajato

Celková plocha	78 m <sup>2</sup>
Podlahová plocha*	66 m <sup>2</sup>
Terasa	12 m <sup>2</sup>
Parkování	Garážové stání.
Garáž	Ano
Sklep	Ano
Poplatky za služby	Záloha na společné služby, spotřebu vody a vytápění: 5500 Kč měsíčně. Elektřina se hradí zvlášť.
PENB	B
Referenční číslo	103760
K dispozici od	Ihned



Nabízíme k pronájmu nový, plně zařízený tichý byt s terasou s výhledem do klidného upraveného vnitrobloku, situovaný v 5. patře rezidence Smíchov City - bytového domu s výtahem. Budova stojí v blízkosti smíchovského komerčního centra Anděl a právě vznikající nové čtvrti s pěší zónou, v lokalitě s výbornou dostupností metrem i tramvají, v pohodlném dosahu Francouzského lycea, smíchovské i výtoňské náplavky a několika sportovišť. V pěším dosahu je k dispozici kompletní občanská vybavenost a služby, stanice metra Anděl a autobusového nádraží Na Knížecí.

Interiér tvoří obývací pokoj s plně vybavenou kuchyní a přístupem na terasu, přílehlá spíž / technická komora, ložnice s vestavěnou skříní, en-suite koupelnou (vana) a přístupem na terasu, samostatná toaleta a vstupní chodba s vestavěnými skříněmi.

Rekuperace, masivní dřevěné podlahy, dlažba, bezpečnostní vstupní dveře, dostatek úložných prostor, elektricky ovládané předokenní žaluzie, rozkládací pohovka, centrální vytápění, pračka, sušička, myčka, indukční varná deska, mikrovlnná trouba, nádobí, TV, videotelefon, **sklep (4m<sup>2</sup>)**. V ceně je zahrnuto **garážové stání** s elektronabíječkou.

\* Výměra jednotky dle občanského zákoníku.

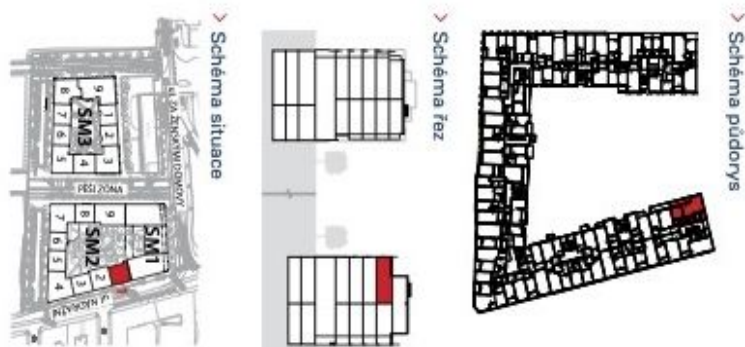
Plocha je tvořena součtem celé plochy jednotky a ohraničená obvodovými zdmi.



## Byt 2+kk

65.9 m<sup>2</sup>, Praha 5, Smíchov, Nádražní

Pronajato



č.m.	místnost	m <sup>2</sup>
01.5.1-01	Předsíň	4,5
01.5.1-02	WC	2,2
01.5.1-03	Obývací Pokoj+ KK	32,2
01.5.1-04	Spiž + Prádelná	3,8
01.5.1-05	Pokoj	14,0
01.5.1-06	Koupelna	6,0
CELKOVÁ UŽITNÁ PLOCHA		62,6
PODLAHOVÁ PLOCHA		65,9
01.5.1-07	Balkon	11,9