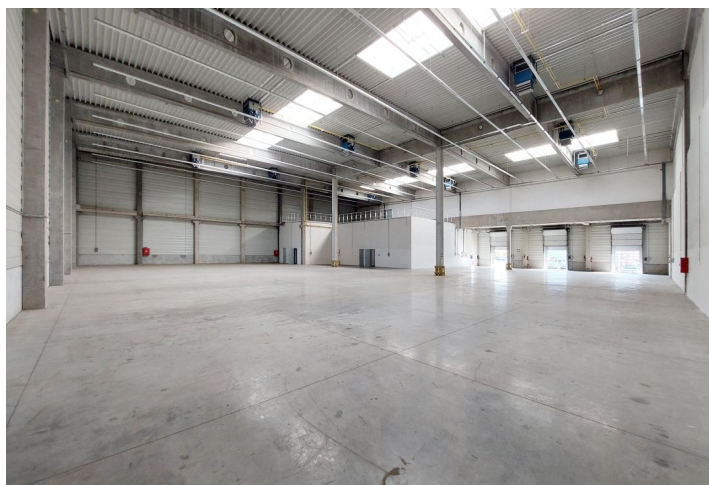
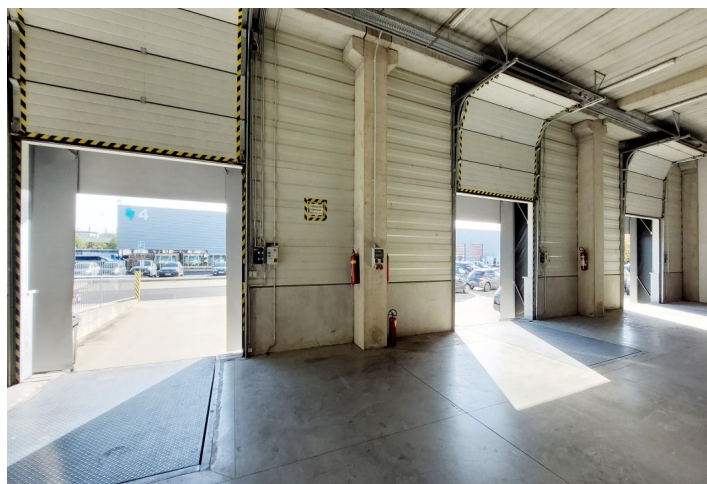
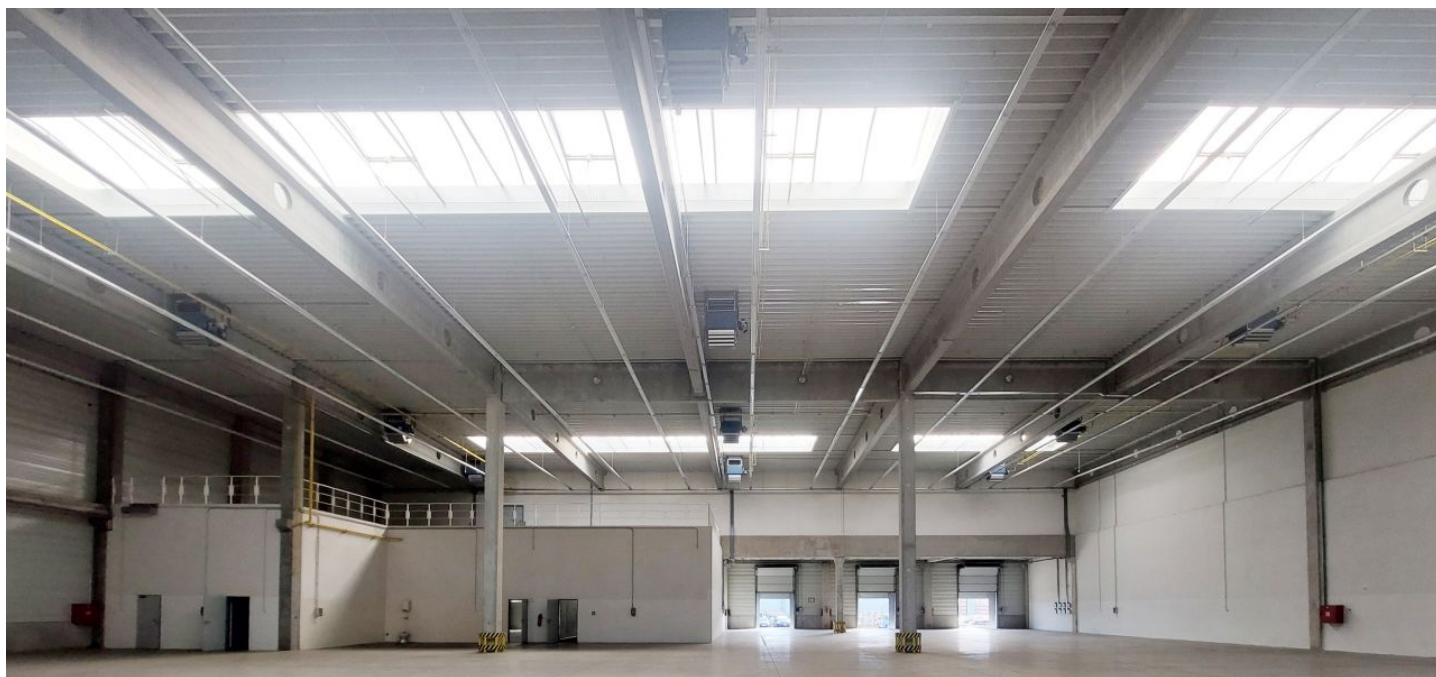




Skladové prostory

2 368 m², Praha 6, Ruzyně

Cena na vyžádání

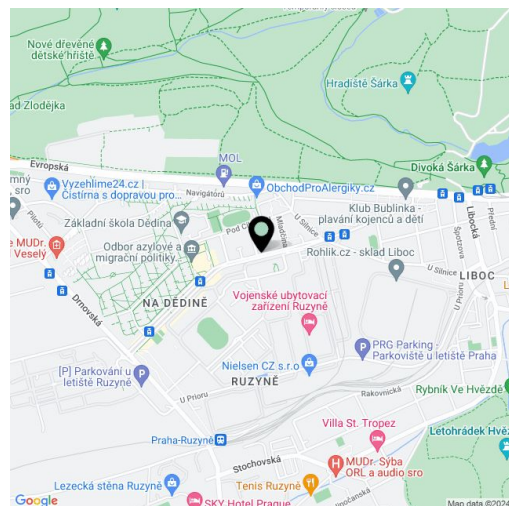




Skladové prostory

2 368 m², Praha 6, Ruzyně**Cena na vyžádání**

Celková plocha	2 368 m ²
Volná plocha k pronájmu	2 368 m ²
Plocha kanceláří	312 m ²
Čistá výška stropu	9 m
Nosnost podlah	5 t/m ²
Modul sloupů	—
Konstrukce	Železobetonová konstrukce
PENB	G
Referenční číslo	103738



2 056 m² skladových a **312 m²** kancelářských prostor k pronájmu v průmyslovém areálu situovaném v blízkosti mezinárodního letiště Praha. Prostory jsou vhodné pro logistické služby, lehkou výrobu a obchodní činnost. Nabízí vysoký standard a zařízení lze přizpůsobit požadavkům klienta.

Lokalita:

Park je situován na Praze 6 - Ruzyně v blízkosti Pražského okruhu s dobrým napojením na dálnice D6 směr Karlovy Vary a D5 směr Plzeň. Mezinárodní letiště Václava Havla Praha je vzdálené 5 minut jízdy autem. Dobrá dostupnost hromadnou dopravou - přímá autobusová linka ke stanici metra Zličín (trasa B). Dojezd do centra Prahy do 30 minut.

Vybavení a služby:

- flexibilní jednotky (sklad / kancelář / lehká výroba / obchod / showroom)
- správa nemovitosti přímo v areálu
- bezpečnostní služba v místě (24/7) a CCTV
- údržba budov
- dostatečná parkovací plocha

Výrobní/skladové prostory:

- minimálně 1 přímý vjezd na jednotku
- nosnost podlahy 5 t/m²
- světlá výška 9 m
- modul sloupů 15x24 m
- osvětlení 200 Lux
- přípojky všech sítí (voda, plyn, elektřina, telekomunikace)

Kanceláře:

- kancelářské prostory na míru
- čistá výška stropu 2,75 m
- osvětlení 500 Lux
- klimatizace s možností vytápění
- na podlaze koberec

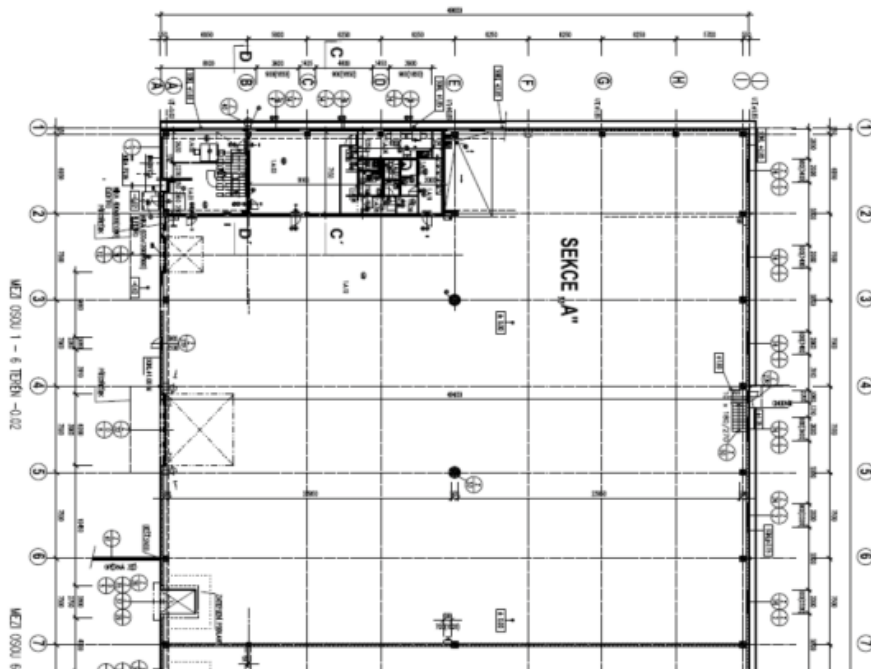
Nájemnce neplatí provizi.



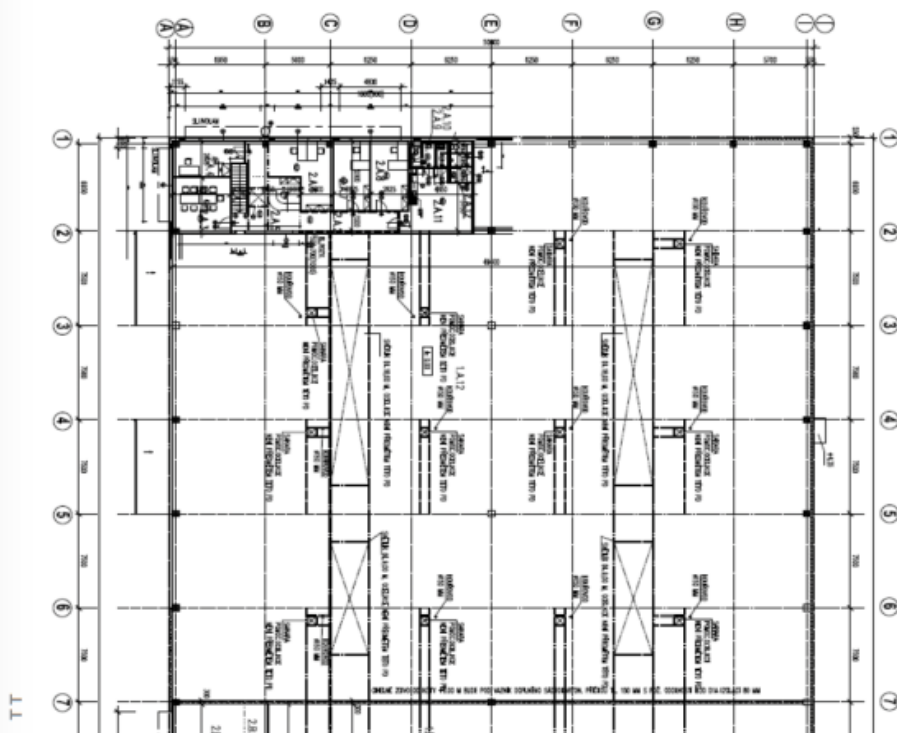
Premises - warehouse: 2,056 sqm; office & sanitary: 312 sqm

Available: from 1st May 2024

WAREHOUSE, 1NP



OFFICE, 2NP





Skladové prostory

2 368 m², Praha 6, Ruzyně

Cena na vyžádání

