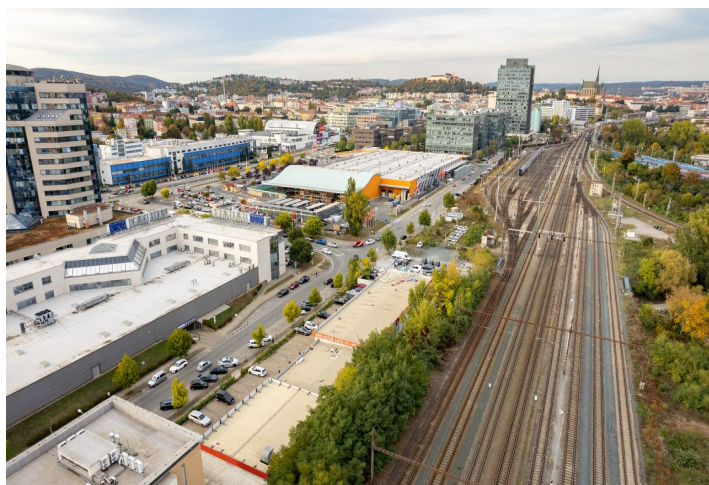
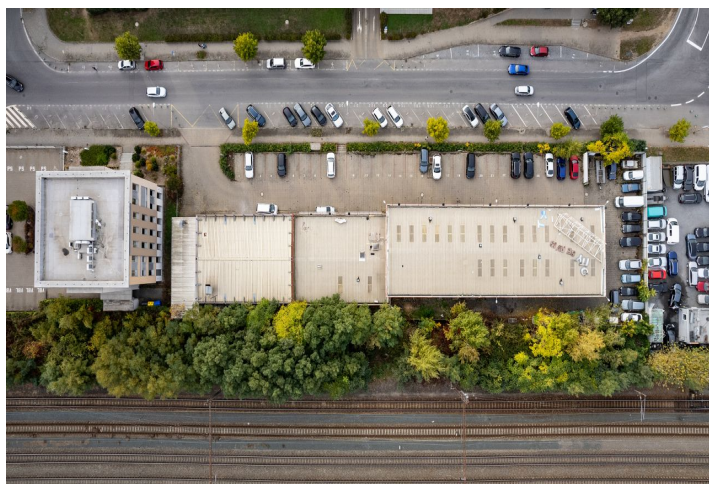




Pozemek

3 309 m², Brno, Štýřice, Pražákova

Cena na vyžádání





Pozemek

3 309 m², Brno, Štýřice, Pražákova

Cena na vyžádání

Cena za m ²	Cena na vyžádání
Celková plocha	3 309 m ²
Typ pozemku	Komerční
Referenční číslo	103717

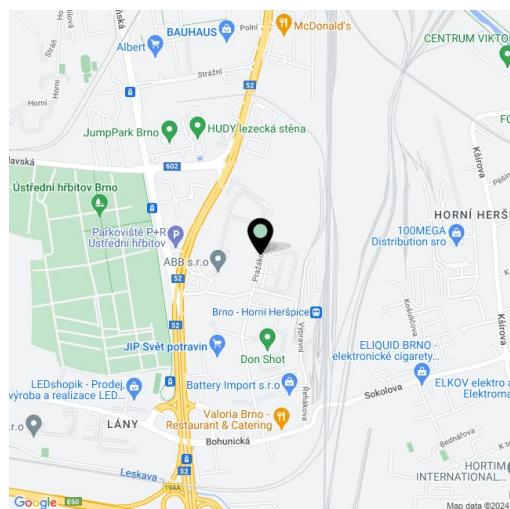
Pozemek vhodný pro development v brněnské čtvrti Štýřice. Součástí nabídky je projekt showroomu s pravomocným stavebním povolením a studie polyfunkční budovy.

Na pozemku je nyní funkční autoservis s výnosem a přilehlé asfaltové plochy sloužící jako parkoviště. Na pozemek jsou zavedeny **veškeré přípojky inženýrských sítí**, příjezd je po asfaltové komunikaci.

Plocha se rozkládá v **obchodní zóně** mezi ulicemi Heršpická a železniční tratí, v blízkosti budovy **AZ Tower** a areálu **Spielberk office center**, v okolí se nachází **veškerá infrastruktura** včetně autobusových zastávek městské hromadné dopravy.

Pravomocně vydané stavební povolení na stavbu showroomu umožňuje investorovi ihned zahájit stavbu.

Celková plocha 3 309 m².







Pozemek

3 309 m², Brno, Štýřice, Pražákova

Cena na vyžádání

