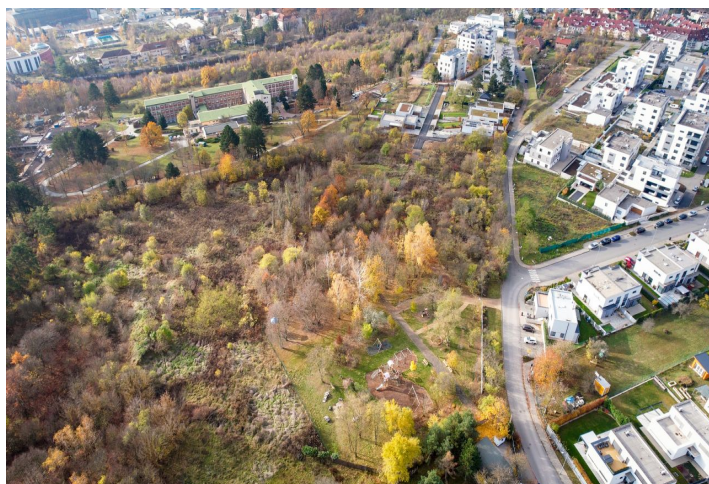
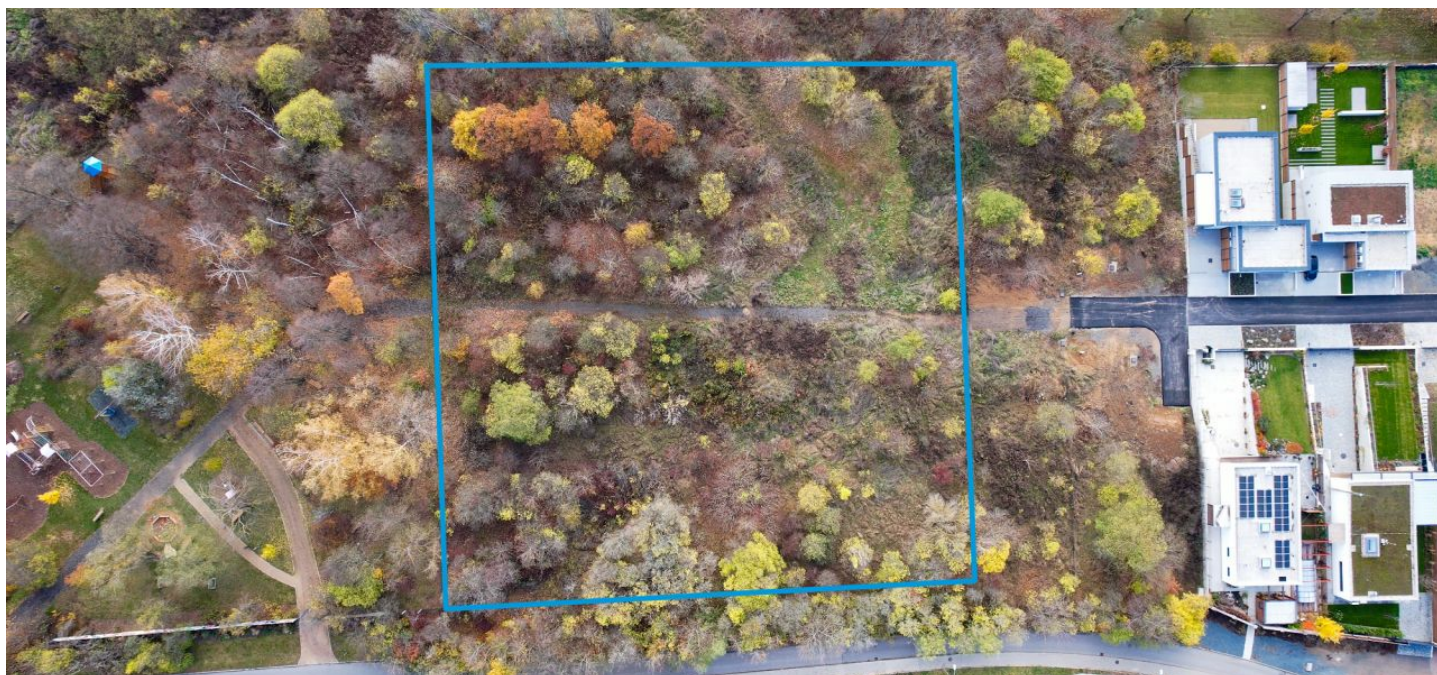




Pozemek

6 433 m², Brno, Sadová, Zaječí hora

Cena na vyžádání

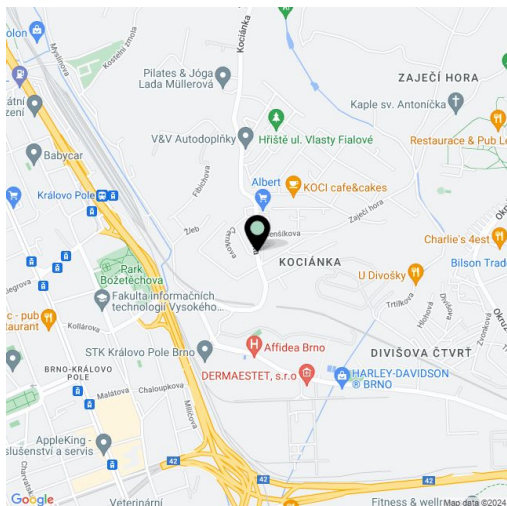




Pozemek

6 433 m², Brno, Sadová, Zaječí hora

Cena za m ²	Cena na vyžádání
Celková plocha	6 433 m ²
Typ pozemku	Zahrada
Referenční číslo	103716



Cena na vyžádání

Nabídka stavebního pozemku 6433 m² v prémiové lokalitě Brno - Sadová s projektem ve fázi studie zdravotnického zařízení a budovy krátkodobého ubytování.

Klíčová investiční kritéria

- plocha pozemku **6.433 m²**

oploceno, ideální čtvercový tvar (cca 80 x 80 m), přípojky médií v místě nebo v blízkosti, příjezd po asfaltové komunikaci

- kapacity

Projekt počítá s několika variantami.

Minimální varianta má celkem 10.500 m² HPP.

Objekt A - Klinika

2PP 1.800 m² (Garáže, technické zázemí)

1PP 1.800 m² (Operační a lůžková část, technické zázemí)

1NP m² (Vstup, ambulance, administrativa)

2NP m² (Přednáškový sál, kavárna, apartmán)

Celkem HPP 5.550 m²

Objekt B - Polyfunkční dům

1PP 1.250 m² (Garáže, technické zázemí)

1NP 750 m² (Vstup rezidence, komerční jednotky)

2NP - 4NP 2.400 m² (Bytové a bytovací jednotky 1/2kk, 42 jednotek)

5NP 550 m² (Apartmány, 4 jednotky)

Celkem HPP 4.950 m²

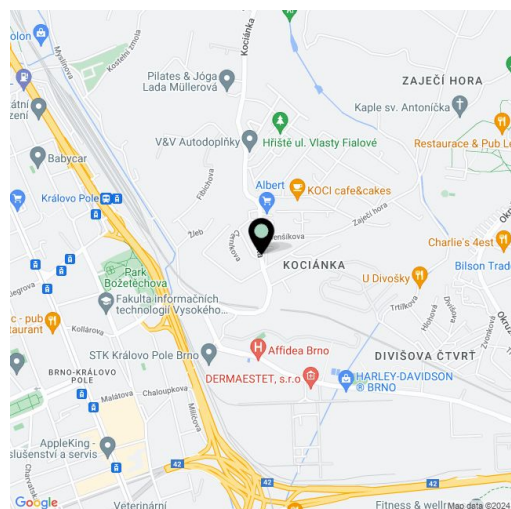


Pozemek

6 433 m², Brno, Sadová, Zaječí hora

Cena na vyžádání

Cena za m ²	Cena na vyžádání
Celková plocha	6 433 m ²
Typ pozemku	Zahrada
Referenční číslo	103716



- **Jedinečný, rovinatý pozemek s výhledem na Brno** je kompletně oplocený

- Projekt - ve fázi studie poslouží jako **podklad pro přípravu dokumentace pro územní řízení a stavební povolení**. Studie jsou zpracovány do dokončených dispozic všech pater, řezů objektů a hmotových vizualizací, které budou sloužit jako podklad pro koncepce specialistů TZB.

- Koncept byl projednán s Magistrátem města Brna - Odborem dopravy, dále byl konzultován s Odborem územního plánu a rozvoje. Záměr je v souladu s platným územním plánem města Brna.

- prodej formou převodu obchodního podílu

- **Lokalita**

Strategická poloha v blízkosti centra Brna, velkého městského okruhu, dobře dostupná automobilem i MHD. Klidné místo, výhled na Brna. Velké spádová oblast z pohledu umístění zdravotnického zařízení, atraktivní lokalita z pohledu krátkodobého i dlouhodobého bydlení.

Hrubá plocha projektu 10.500 m², pozemek 6.433 m².