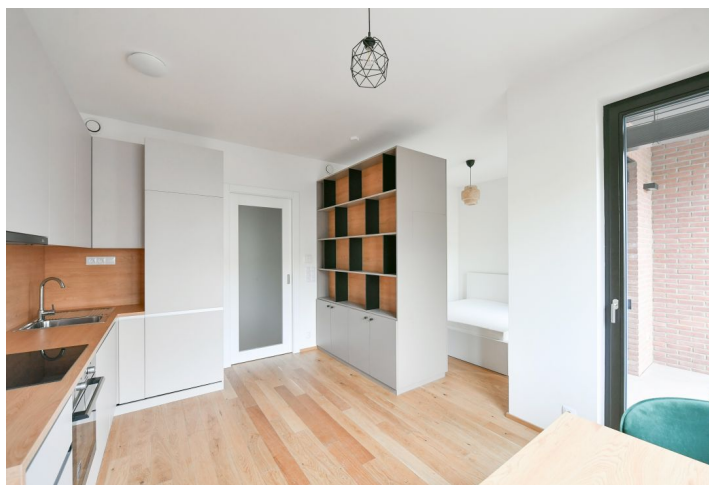
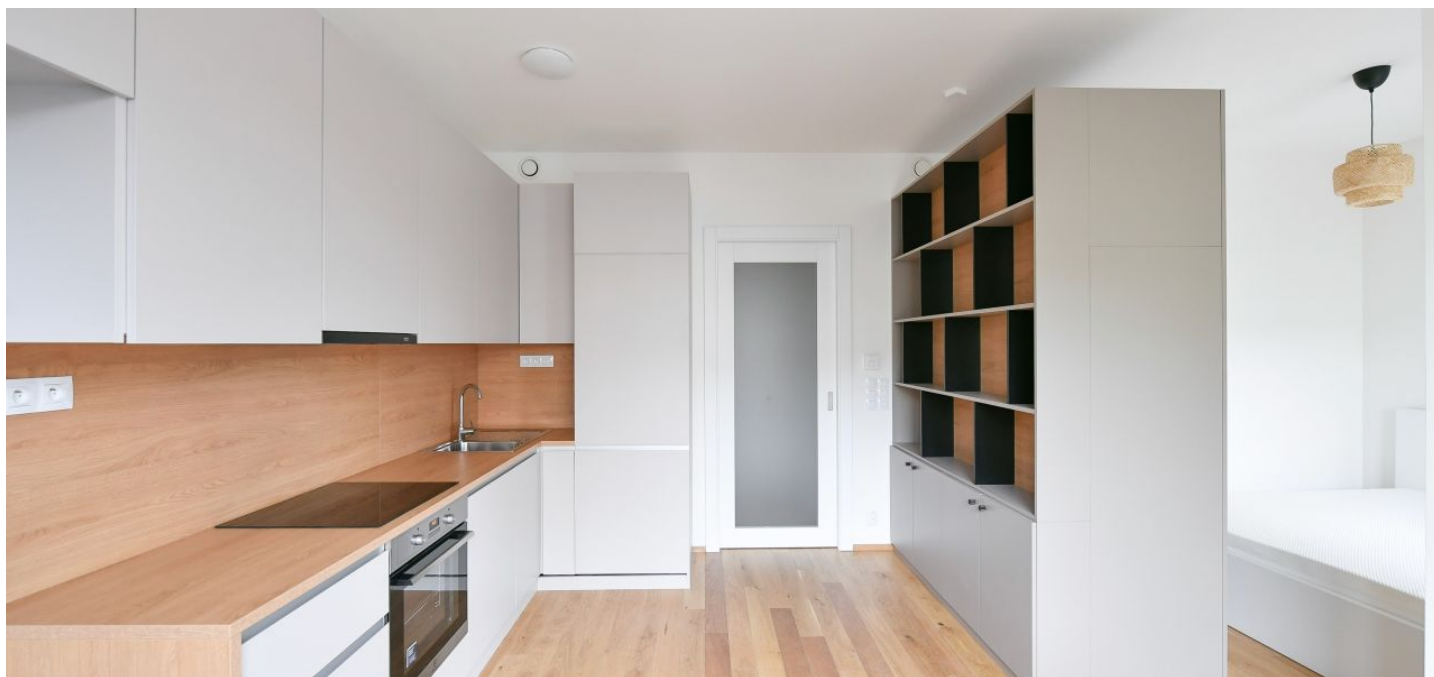




## Byt 1+kk

34.69 m<sup>2</sup>, Praha 7, Holešovice, Jankovcova

Pronajato





## Byt 1+kk

34.69 m<sup>2</sup>, Praha 7, Holešovice, Jankovcova

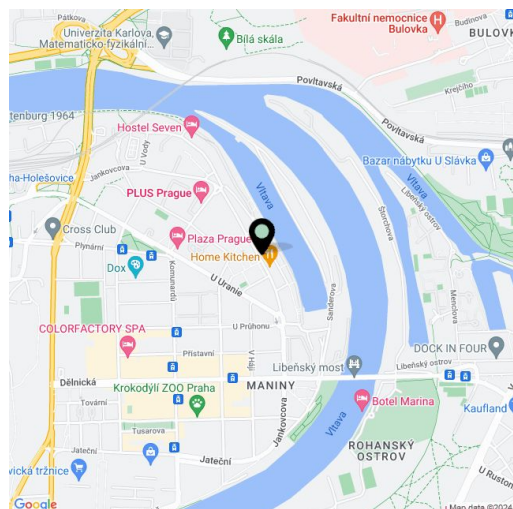
## Pronajato

Celková plocha	39 m <sup>2</sup>
Podlahová plocha*	35 m <sup>2</sup>
Lodžie	4 m <sup>2</sup>
Parkování	-
Sklep	Ano
Poplatky za služby	Záloha na společné služby, spotřebu vody a vytápění: 4500 - 5000 Kč měsíčně. Elektřina se hradí zvlášť.
PENB	B
Referenční číslo	103704
K dispozici od	Ihned

**Nový byt v komplexu na břehu Vltavy. Nabízíme k pronájmu zařízenou garsoniéru s lodžii, situovanou ve 3. patře nově postaveného rezidenčního komplexu Prague Marina Nova s 24/7 recepcí a podzemním parkováním. Komplex se nachází v klidné lokalitě v Praze 7 Holešovicích přímo na nábřeží Vltavy, s veškerou vybaveností v blízkém okolí a rychlým dopravním spojením do centra. Pár zastávek je to tramvají ke stanicím metra Nádraží Holešovice, Palmovka a Vltavská, v blízkém dosahu se nachází četné restaurace, bistra a kavárny a také galerie Centrum současného umění DOX a divadlo La Fabrika.**

Interiér bytu tvoří obývací pokoj s plně vybaveným kuchyňským koutem a lodžii, úložnou stěnou oddělená ložnicová část, koupelna se sprchovým koutem a toaletou a vstupní chodba.

**Rekuperace, dřevěné dubové podlahy, dlažba, bezpečnostní vstupní dveře, množství vestavěných skříní a úložných prostor, elektricky ovládané předokenní žaluzie, centrální vytápění, podlahové topení, pračka se sušičkou, myčka, indukční varná deska, videotelefon, sklep.**



\* Výměra jednotky dle občanského zákoníku.

Plocha je tvořena součtem celé plochy jednotky a ohraničená obvodovými zdmi.