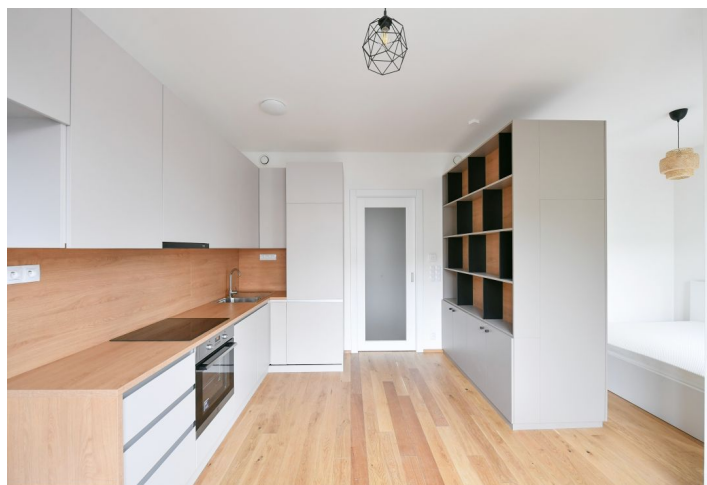




Byt 1+kk

34.69 m², Praha 7, Holešovice, Jankovcova

Pronajato





Byt 1+kk

34.69 m², Praha 7, Holešovice, Jankovcova

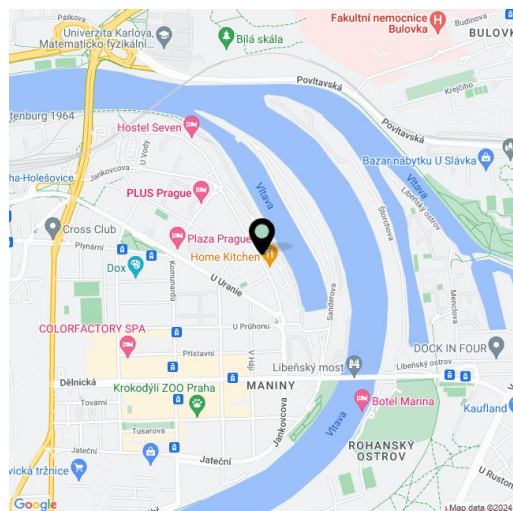
Pronajato

| | |
|--------------------|--|
| Celková plocha | 39 m ² |
| Podlahová plocha* | 35 m ² |
| Lodžie | 4 m ² |
| Parkování | - |
| Sklep | Ano |
| Poplatky za služby | Záloha na společné služby, spotřebu vody a vytápění: 4500 - 5000 Kč měsíčně. Elektřina se hradí zvlášť. |
| PENB | B |
| Referenční číslo | 103703 |
| K dispozici od | Ihned |

Nový byt v komplexu na břehu Vltavy. Nabízíme k pronájmu zařízenou garsoniéro s lodžii, situovanou ve 3. patře nově postaveného rezidenčního komplexu Prague Marina Nova s 24/7 recepcí a podzemním parkováním. Komplex se nachází v klidné lokalitě v Praze 7 Holešovicích přímo na nábřeží Vltavy, s veškerou vybaveností v blízkém okolí a rychlým dopravním spojením do centra. Pár zastávek je to tramvají ke stanicím metra Nádraží Holešovice, Palmovka a Vltavská, v blízkém dosahu se nachází četné restaurace, bistra a kavárny a také galerie Centrum současného umění DOX a divadlo La Fabrika.

Interiér bytu tvoří obývací pokoj s plně vybaveným kuchyňským koutem a lodžii, úložnou stěnou oddělená ložnicová část, koupelna se sprchovým koutem a toaletou a vstupní chodba.

Rekuperace, dřevěné dubové podlahy, dlažba, bezpečnostní vstupní dveře, množství vestavěných skříní a úložných prostor, elektricky ovládané předokenní žaluzie, centrální vytápění, podlahové topení, pračka se sušičkou, myčka, indukční varná deska, videotelefon, sklep.



* Výměra jednotky dle občanského zákoníku.

Plocha je tvořena součtem celé plochy jednotky a ohraničená obvodovými zdmi.