

## Byt 5+kk

54 700 000 Kč | 2 198 111 €

214 m<sup>2</sup>, Praha 1, Staré Město, Vejdovdova

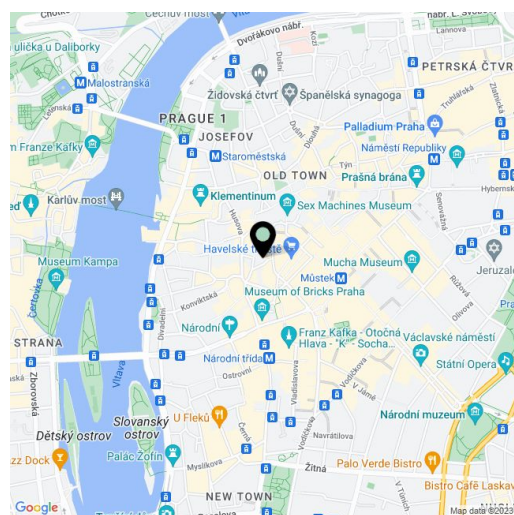


## Byt 5+kk

54 700 000 Kč | 2 198 111 €

214 m<sup>2</sup>, Praha 1, Staré Město, Vejvodova

Celková plocha	242 m <sup>2</sup>
Podlahová plocha*	214 m <sup>2</sup>
Terasa	28 m <sup>2</sup>
Parkování	-
Sklep	Ano
PENB	G
Referenční číslo	103641



\* Výměra jednotky dle bytového zákona. Plocha je tvořena součtem vnitřní výměry všech místností.

**Prostorný tichý a velmi osobitý mezonetový byt se saunou, 5 balkony, 2 terasami a výhledem na historické jádro metropole se nachází v komorním elegantním bytovém domě v těsné blízkosti Staroměstského náměstí, v městské památkové rezervaci zapsané v seznamu světového kulturního dědictví UNESCO.**

Vstupní úroveň (2. patro) tvoří předsíň, odkud vede pár schodů k sauně se sprchovým koutem. Nad saunou je odpočinkový prostor s **prosklenou stěnou do dvora**. Hlavní úroveň bytu vévodí prostorný obývací pokoj s kuchyní. Z obývacího pokoje vede vstup na **2 balkony s romantickým výhledem, malou květinovou zahrádkou** a možností **posezení**. Dále jsou zde 2 ložnice, z nichž jedna má také **balkón**, druhá ložnice nyní slouží jako šatna. Dispozici v této úrovni doplňuje technická místnost/prádelna s úložným prostorem, velká koupelna s vanou a samostatná toaleta. V podkroví jsou 2 pokoje, koupelna a další **2 balkónky**. Jeden pokoj je prosklenou stěnou propojen s **prostornou terasou** poskytující **dokonalé soukromí**. Pomyslnou třešničkou na dortu je **zelení olemovaná střešní terasa** poskytující **naprosto unikátní panoramatický výhled** na celé historické centrum s ikonickou věží Staroměstské radnice, Týnský chrám, ale i na Petřín či Hradčany.

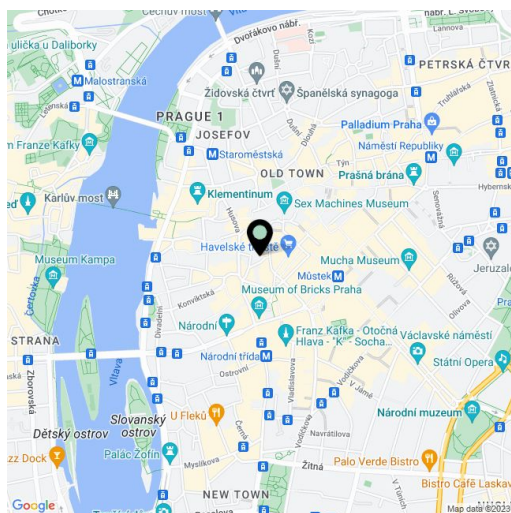
Byt byl vybudován v 90. letech 20. století, před šesti lety byl modernizován a prošel redesignem. V interiéru je spousta vestavného úložného prostoru a dalšího nábytku na míru, obývací pokoj zútluňuje **krb na dřevo** obložený **bílým mramorem**, výrazným prvkem je také **benátský štuk** použitý na stěnách. Součástí vybavení je zabudovaný **sound systém** (i v sauně), **masážní vana** nebo **filmové plátno** s projektorem. Kuchyně je plně vybavena včetně myčky, americké chladničky, **vinotéky** a zabudovaného kávovaru. Ložnice a horní pokoje mají **stropní klimatizaci**, vytápění řeší plynový kotel Vailant. Na terasách je rozvedena **automatická závlaha**. Skvěle udržovaný dům je zrekonstruovaný a má novou fasádu, elegantní společné prostory s **empírovou vstupní chodbou**, upravený malý dvorek a **společný dvojsklep**.

Klidná slepá ulice vede blízko **Betlémského náměstí**, **Karlova mostu**, **Můstku**, **Národní třídy** a **Staroměstského náměstí**. Okolí kromě historických kulís poskytuje i vše potřebné ke každodennímu životu – školy, obchody, restaurace, kavárny, úřady nebo lékařské služby. Vynikající dopravní spojení umožňuje blízká přestupní stanice metra **Můstek** nebo několik tramvajových linek z nedalekých zastávek.

Podlahová plocha 213,5 m<sup>2</sup>, terasy a balkóny celkem 28

**Byt 5+kk****54 700 000 Kč | 2 198 111 €**214 m<sup>2</sup>, Praha 1, Staré Město, Vejvodova

Celková plocha	242 m <sup>2</sup>	m <sup>2</sup> .
Podlahová plocha*	214 m <sup>2</sup>	
Terasa	28 m <sup>2</sup>	
Parkování	-	
Sklep	Ano	
PENB	G	
Referenční číslo	103641	



\* Výměra jednotky dle bytového zákona. Plocha je tvořena součtem vnitřní výměry všech místností.

## Byt 5+kk

54 700 000 Kč | 2 198 111 €

214 m<sup>2</sup>, Praha 1, Staré Město, Vejvodova



### Podlahová plocha\*:

Wellness	4,1
Vstupní podlaží	18,6
Obytné podlaží	132,9
Podkroví	57,4
	213,0 m <sup>2</sup>

\* dle Nařízení vlády č. 366/2013 Sb.

**Plocha venkovních teras 28 m<sup>2</sup>.**



## Byt 5+kk

54 700 000 Kč | 2 198 111 €

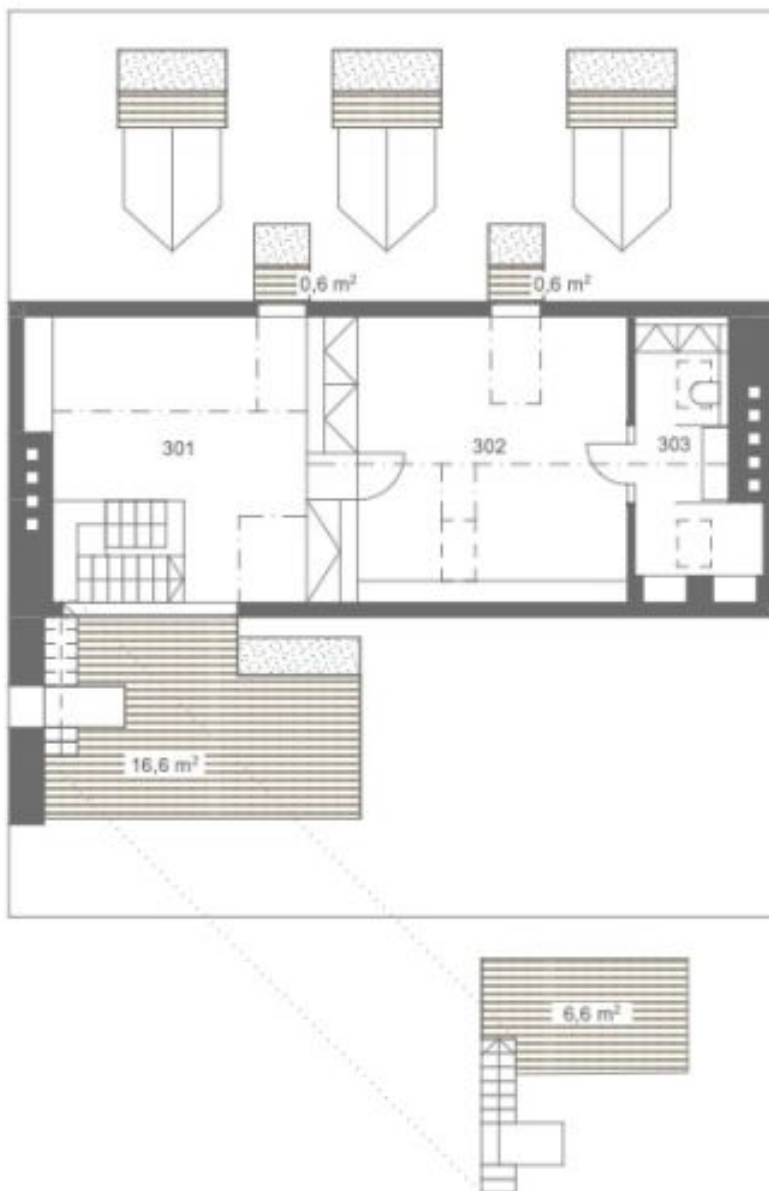
214 m<sup>2</sup>, Praha 1, Staré Město, Vejvodova

## Čistá podlahová plocha místností:

Obytné podlaží		
201	Obytná místnost	66,9
202	Ložnice	18,0
203	Pokoj	16,5
204	Koupelna	8,7
205	WC	1,2
206	Těhnická míst.	5,9
		117,2 m <sup>2</sup>

## Byt 5+kk

54 700 000 Kč | 2 198 111 €

214 m<sup>2</sup>, Praha 1, Staré Město, Vejvodova

## Čistá podlahová plocha místností:

Podkroví a střešní terasa		
301	Pokoj	19,0
302	Pokoj	25,6
303	Koupelna	7,6
		52,2 m <sup>2</sup>