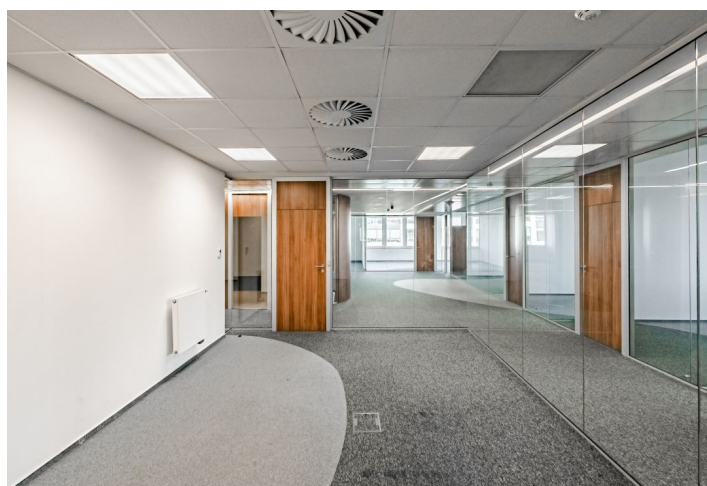


## Kancelářské prostory

Pronajato

Praha 8, Karlín, Pobřežní



Praha 8, Karlín, Pobřežní

<b>Poplatky za služby</b>	135 Kč za m <sup>2</sup> / měsíčně
<b>Plocha k dispozici</b>	220 m <sup>2</sup>
<b>Sklep</b>	-
<b>Parkování</b>	3 300 CZK / ps / měsíc
<b>PENB</b>	G
<b>Referenční číslo</b>	103627

Pronájem kancelářských prostor ve 4. patře architektonicky jedinečného administrativního projektu v žádané lokalitě Prahy 8. Budova, která je dominantou celé čtvrti, je novodobou interpretací českého kubismu. Byla postavena dle uznávané švýcarské architektonické kanceláře EM2N. Kromě kvalitních prostor nabízí i parkovací stání ve 3 podzemních podlažích.

**Lokalita:**

Budova leží na hranici původní karlínské zástavby, na nároží ulic Pobřežní a Šaldova a je dobře dostupná autem i hromadnou dopravou. V blízkosti stanice metra Křížkova (trasa C) a tramvajových zastávek. Snadné spojení s centrem města a na dálnici D8. Tato oblíbená administrativní i rezidenční čtvrť se vyznačuje dobrou občanskou vybaveností, širokou nabídkou služeb a bohatým kulturním životem. Naleznete tu celou řadu kvalitních restaurací a kaváren, obchodů, ale i zdravotnická zařízení, banky a multifunkční komplex Forum Karlín.

Nájemné a poplatky jsou uvedeny bez DPH. Nájemce neplatí provizi.

