



Byt 2+kk

68.28 m², Brno-venkov, Želešice, 24. dubna

6 700 000 Kč | 265 926 €



**Byt 2+kk**68.28 m², Brno-venkov, Želešice, 24. dubna**6 700 000 Kč | 265 926 €**

Celková plocha	68 m ²
Parkování	1 venkovní parkovací stání
Sklep	Ano
PENB	B
Referenční číslo	103611

Nový světlý byt s kvalitním standardem a parkováním je součástí rezidenčního projektu, který byl v r. 2023 dokončen ve vinařské obci Želešice na předměstí Brna, v blízkosti přírodního parku Bobrava.

Plocha bytu ve 2. podlaží se skládá z obývacího pokoje s kuchyní, 1 ložnice se **šatnou**, koupelny (sprchový kout, WC, umyvadlo), komory a předsíně.

Podlaha je masivní **dřevěná** (dub rustikální přírodní) **české výroby**, dostatek denního světla zajišťují **velkoformátová okna** s hliníkovými rámy a izolačními trojskly. Kvalitní standard zahrnuje také **italskou keramickou dlažbu Alfalux Pietre Pure**, interiérové dveře **Porta s černými klikami Cobra Gaiga**, vstupní protipožární dveře na **čip**, kuchyni na míru vybavenou vestavnými spotřebiči Whirlpool (chladnička, varná deska, elektrická a mikrovlnná trouba, digestoř) a Electrolux (myčka nádobí). Vytápění je ústřední plynové. Obyvatelé domu mohou využívat **kočárkárnu, kolárnu** a společný **sklepní prostor**, k bytu přísluší **1 venkovní parkovací stání** v uzavřeném vnitrobloku.

V obci ležící ve **vinařské oblasti** funguje mateřská a základní škola, prodejny potravin, kavárna či **jezdecký klub**, kompletní občanská vybavenost je k dispozici v Brně, s nímž má obec rychlé autobusové spojení. Velkou výhodou je též snadné napojení na dálnici D52 směr **Vídeň**. Lokalita se vyznačuje krásnou přírodou, Želešice bezprostředně sousedí s přírodním parkem **Bobrava**, daleko není ani na **Pálavu**.

* Výměra jednotky dle občanského zákoníku.
Plocha je tvořena součtem celé plochy jednotky a ohraničená obvodovými zdmi.

Podlahová plocha 68,3 m².

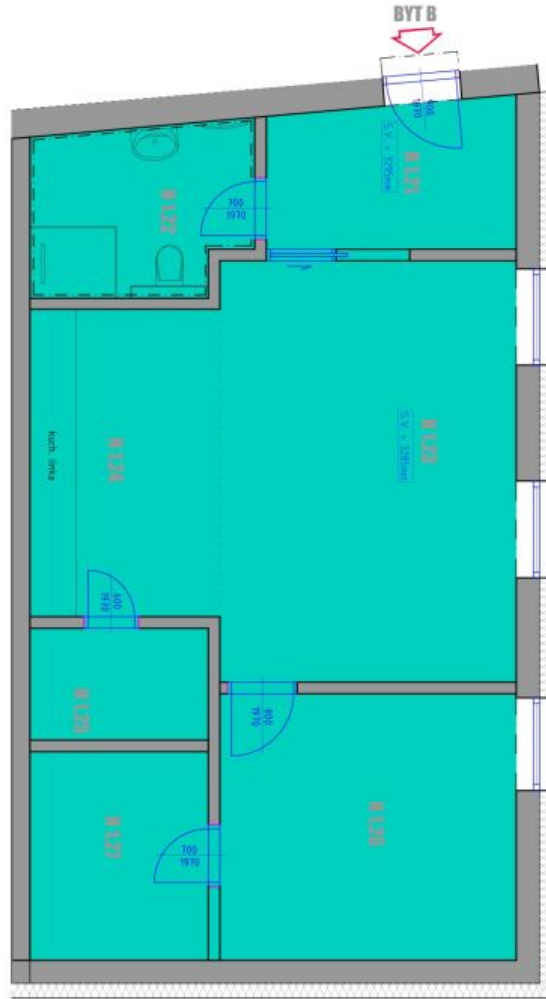


Byt 2+kk

68.28 m², Brno-venkov, Želešice, 24. dubna

6 700 000 Kč | 265 926 €

BD ŽELEŠICE BYT B



LEGENDA MÍSTNOSTI

PROSTOR / PLOŠTĚ POKRYTÍ	E. M.	OBJEM MÍSTNOSTI	PROSTOROVÁ UMÍSTNĚNOST	PROJAN	PROJAN
N121	ŽIVĚNÍ	5,82	KEŠAŇSKÁ DLAŽBA		
N122	KUCHYŇKA	5,91	KEŠAŇSKÁ DLAŽBA		
N123	OBĚVACÍ POKOJ	20,30	OBĚVACÍ POKOJ		
N124	KOCHÁNĚ	9,70	OBĚVACÍ POKOJ		
N125	KOCHÁNĚ	3,61	KEŠAŇSKÁ DLAŽBA		
N126	LOŽNICE	12,91	OBĚVACÍ POKOJ		
N127	SÁLKA	6,68	OBĚVACÍ POKOJ		
	UŽITNÁ PLOŠTĚ ČERH	85,01			

POZNAMKY OBECNĚ

- ROZMĚRY MÍSTNOSTI NUTNO TOLEROVAT S REZERVOU, JAKO DOPLETU MĚŘENÍ VÝHER
- KONTAKT POKRYVOSTI ÚPRAV
- ZABEZPEČENÍ VYBAVENÍ INTERIÉRU NA SOBRANÝCH CHARAKTER
- DOPLETENÍ NĚKTERÝCH ÚPRAV PRO NÁVRYH DALŠÍCH KONSTRUKČNÍCH A TECHNICKÝCH ŘEŠENÍ

STANDARBY BYTU

- DVĚ NÁBYTKOVÉ OSAZENÉ KOVÁNÍ (KUKY) - COBIA GARDIA-S-FERMA
- OTOPIŠTĚ TĚLSKÁ - KOBALD BAKOV LINE, OTOPIŠTĚ ŽEBŘÍK - THORVAL, TRNO DOŘEK
- PŘEČNÉ OSAZENÍ SANITÁRNÍHO ZAŘÍZENÍ SPECIFIKOVÁNO NA VÝŽÁDÁNÍ OSAZENÁ SANITA
- NÁBYTKY JAKO NEBO ALUMINIA BATERIE JAKO DOPLETU BATERIE OBĚVACÍ BLANCO LIMS-S
- ZÁSUVKY A VYPÍNAČE ABO THE STANDARD
- VYBAVENÍ KUCHYŇSKÉ LINKY
- LEDNICE KUCHYŇSKÉ LINKY
- TROUBA - WHIRPOOL AKZ794LRNB
- VARNÁ DESKA - WHIRPOOL MLST56NE
- MĚKČIČKA - WHIRPOOL AHW130/NB
- DVEŘE - WHIRPOOL MCT3K4FL1X
- MYČKA - ELECTROLUX EES44220L