



Byt 3+kk

97.59 m², Brno-venkov, Želešice, 24. dubna

9 200 000 Kč | 363 206 €



**Byt 3+kk**97.59 m², Brno-venkov, Želešice, 24. dubna**9 200 000 Kč | 363 206 €**

Celková plocha	98 m ²
Parkování	1 venkovní parkovací stání
Sklep	-
PENB	B
Referenční číslo	103610

Světlý podkrovní byt s interiérem v kvalitním standardu a s parkovacím místem je umístěn ve 2. patře (3. NP) rezidenčního projektu, který byl v r. 2023 dokončen ve vinařské obci Želešice na předměstí Brna, v blízkosti přírodního parku Bobrava.

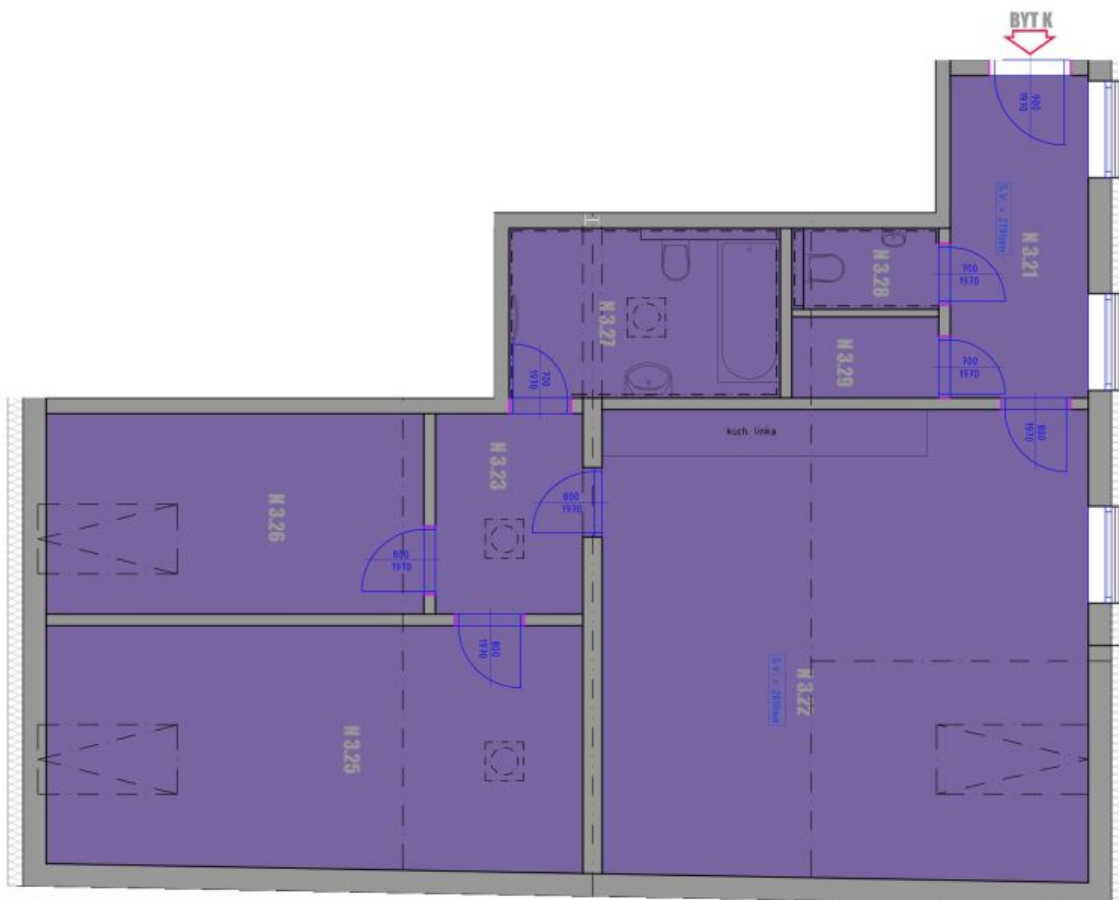
Dispoziční uspořádání nabízí prostorný obývací pokoj s kuchyní a jídelnou, 2 ložnice, koupelnu (s vanou), samostatnou toaletu, komoru, předsíň a zádveř.

Podlaha je **masivní dřevěná** (dub rustikální přírodní) české výroby, kvalitní standard zahrnuje také **italskou keramickou dlažbu Alfalux Pietre Pure**, interiérové dveře **Porta** s černými klikami Cobra Gaiga, vstupní protipožární dveře s čipem, rekuperační jednotku, kuchyni na míru vybavenou vestavnými spotřebiči Whirlpool (chladnička, varná deska, elektrická a mikrovlnná trouba, digestoř) a Electrolux (myčka nádobí). Vytápění je ústřední plynové. Obyvatelé domu mohou využívat **kočárkárnu**, kolárnu a společný sklepní prostor, k bytu přísluší **1 venkovní parkovací stání** v uzavřeném vnitrobloku.

V obci ležící ve **vinařské oblasti** funguje mateřská a základní škola, prodejny potravin, kavárna či jezdecký klub, **kompletní občanská vybavenost** je k dispozici v Brně, s nímž má obec rychlé autobusové spojení. Velkou výhodou je též snadné napojení na dálnici D52 směr Vídeň. Lokalita se vyznačuje krásnou přírodou, Želešice bezprostředně sousedí s **přírodním parkem Bobrava**, daleko není ani na **Pálavu**.

* Výměra jednotky dle občanského zákoníku.
Plocha je tvořena součtem celé plochy jednotky a ohraničená obvodovými zdmi.

Podlahová plocha 97,59 m².



BD ŽELEŠICE BYT K

LEGENDA MÍSTNOSTI

PROSTOR/ ODDĚLENÍ	C. M.	OBJEMOVITOSTI	POHODLIVOSTI	PODLAHA	PODLAHA
N.3.21	ZÁDVEŘÍ	1,36		KERAMICKÁ DLAŽBA	
N.3.22	OBÝVACÍ PROSTOR S JÍDELNOU	36,25		OBÝVACÍ PLOU PODLAHA	
N.3.23	SPALOVNA	4,75		OBÝVACÍ PLOU PODLAHA	
N.3.24	LOŽNICE	20,96		OBÝVACÍ PLOU PODLAHA	ZHŮLŠENÍ
N.3.25	WC	1,89		OBÝVACÍ PLOU PODLAHA	
N.3.26	KUCH. LINKA	1,75		KERAMICKÁ DLAŽBA	
N.3.27	WC	1,91		KERAMICKÁ DLAŽBA	
N.3.28	LOŽNÍ KOPRASA	1,91		KERAMICKÁ DLAŽBA	
N.3.29	LOŽNÍ KOPRASA	1,91		KERAMICKÁ DLAŽBA	
N.3.30	LOŽNÍ KOPRASA	1,91		KERAMICKÁ DLAŽBA	
N.3.31	LOŽNÍ KOPRASA	1,91		KERAMICKÁ DLAŽBA	
N.3.32	LOŽNÍ KOPRASA	1,91		KERAMICKÁ DLAŽBA	
N.3.33	LOŽNÍ KOPRASA	1,91		KERAMICKÁ DLAŽBA	
N.3.34	LOŽNÍ KOPRASA	1,91		KERAMICKÁ DLAŽBA	
N.3.35	LOŽNÍ KOPRASA	1,91		KERAMICKÁ DLAŽBA	
N.3.36	LOŽNÍ KOPRASA	1,91		KERAMICKÁ DLAŽBA	
N.3.37	LOŽNÍ KOPRASA	1,91		KERAMICKÁ DLAŽBA	
N.3.38	LOŽNÍ KOPRASA	1,91		KERAMICKÁ DLAŽBA	
N.3.39	LOŽNÍ KOPRASA	1,91		KERAMICKÁ DLAŽBA	
N.3.40	LOŽNÍ KOPRASA	1,91		KERAMICKÁ DLAŽBA	
N.3.41	LOŽNÍ KOPRASA	1,91		KERAMICKÁ DLAŽBA	
N.3.42	LOŽNÍ KOPRASA	1,91		KERAMICKÁ DLAŽBA	
N.3.43	LOŽNÍ KOPRASA	1,91		KERAMICKÁ DLAŽBA	
N.3.44	LOŽNÍ KOPRASA	1,91		KERAMICKÁ DLAŽBA	
N.3.45	LOŽNÍ KOPRASA	1,91		KERAMICKÁ DLAŽBA	
N.3.46	LOŽNÍ KOPRASA	1,91		KERAMICKÁ DLAŽBA	
N.3.47	LOŽNÍ KOPRASA	1,91		KERAMICKÁ DLAŽBA	
N.3.48	LOŽNÍ KOPRASA	1,91		KERAMICKÁ DLAŽBA	
N.3.49	LOŽNÍ KOPRASA	1,91		KERAMICKÁ DLAŽBA	
N.3.50	LOŽNÍ KOPRASA	1,91		KERAMICKÁ DLAŽBA	
N.3.51	LOŽNÍ KOPRASA	1,91		KERAMICKÁ DLAŽBA	
N.3.52	LOŽNÍ KOPRASA	1,91		KERAMICKÁ DLAŽBA	
N.3.53	LOŽNÍ KOPRASA	1,91		KERAMICKÁ DLAŽBA	
N.3.54	LOŽNÍ KOPRASA	1,91		KERAMICKÁ DLAŽBA	
N.3.55	LOŽNÍ KOPRASA	1,91		KERAMICKÁ DLAŽBA	
N.3.56	LOŽNÍ KOPRASA	1,91		KERAMICKÁ DLAŽBA	
N.3.57	LOŽNÍ KOPRASA	1,91		KERAMICKÁ DLAŽBA	
N.3.58	LOŽNÍ KOPRASA	1,91		KERAMICKÁ DLAŽBA	
N.3.59	LOŽNÍ KOPRASA	1,91		KERAMICKÁ DLAŽBA	
N.3.60	LOŽNÍ KOPRASA	1,91		KERAMICKÁ DLAŽBA	
N.3.61	LOŽNÍ KOPRASA	1,91		KERAMICKÁ DLAŽBA	
N.3.62	LOŽNÍ KOPRASA	1,91		KERAMICKÁ DLAŽBA	
N.3.63	LOŽNÍ KOPRASA	1,91		KERAMICKÁ DLAŽBA	
N.3.64	LOŽNÍ KOPRASA	1,91		KERAMICKÁ DLAŽBA	
N.3.65	LOŽNÍ KOPRASA	1,91		KERAMICKÁ DLAŽBA	
N.3.66	LOŽNÍ KOPRASA	1,91		KERAMICKÁ DLAŽBA	
N.3.67	LOŽNÍ KOPRASA	1,91		KERAMICKÁ DLAŽBA	
N.3.68	LOŽNÍ KOPRASA	1,91		KERAMICKÁ DLAŽBA	
N.3.69	LOŽNÍ KOPRASA	1,91		KERAMICKÁ DLAŽBA	
N.3.70	LOŽNÍ KOPRASA	1,91		KERAMICKÁ DLAŽBA	
N.3.71	LOŽNÍ KOPRASA	1,91		KERAMICKÁ DLAŽBA	
N.3.72	LOŽNÍ KOPRASA	1,91		KERAMICKÁ DLAŽBA	
N.3.73	LOŽNÍ KOPRASA	1,91		KERAMICKÁ DLAŽBA	
N.3.74	LOŽNÍ KOPRASA	1,91		KERAMICKÁ DLAŽBA	
N.3.75	LOŽNÍ KOPRASA	1,91		KERAMICKÁ DLAŽBA	
N.3.76	LOŽNÍ KOPRASA	1,91		KERAMICKÁ DLAŽBA	
N.3.77	LOŽNÍ KOPRASA	1,91		KERAMICKÁ DLAŽBA	
N.3.78	LOŽNÍ KOPRASA	1,91		KERAMICKÁ DLAŽBA	
N.3.79	LOŽNÍ KOPRASA	1,91		KERAMICKÁ DLAŽBA	
N.3.80	LOŽNÍ KOPRASA	1,91		KERAMICKÁ DLAŽBA	
N.3.81	LOŽNÍ KOPRASA	1,91		KERAMICKÁ DLAŽBA	
N.3.82	LOŽNÍ KOPRASA	1,91		KERAMICKÁ DLAŽBA	
N.3.83	LOŽNÍ KOPRASA	1,91		KERAMICKÁ DLAŽBA	
N.3.84	LOŽNÍ KOPRASA	1,91		KERAMICKÁ DLAŽBA	
N.3.85	LOŽNÍ KOPRASA	1,91		KERAMICKÁ DLAŽBA	
N.3.86	LOŽNÍ KOPRASA	1,91		KERAMICKÁ DLAŽBA	
N.3.87	LOŽNÍ KOPRASA	1,91		KERAMICKÁ DLAŽBA	
N.3.88	LOŽNÍ KOPRASA	1,91		KERAMICKÁ DLAŽBA	
N.3.89	LOŽNÍ KOPRASA	1,91		KERAMICKÁ DLAŽBA	
N.3.90	LOŽNÍ KOPRASA	1,91		KERAMICKÁ DLAŽBA	
N.3.91	LOŽNÍ KOPRASA	1,91		KERAMICKÁ DLAŽBA	
N.3.92	LOŽNÍ KOPRASA	1,91		KERAMICKÁ DLAŽBA	
N.3.93	LOŽNÍ KOPRASA	1,91		KERAMICKÁ DLAŽBA	
N.3.94	LOŽNÍ KOPRASA	1,91		KERAMICKÁ DLAŽBA	
N.3.95	LOŽNÍ KOPRASA	1,91		KERAMICKÁ DLAŽBA	
N.3.96	LOŽNÍ KOPRASA	1,91		KERAMICKÁ DLAŽBA	
N.3.97	LOŽNÍ KOPRASA	1,91		KERAMICKÁ DLAŽBA	
N.3.98	LOŽNÍ KOPRASA	1,91		KERAMICKÁ DLAŽBA	
N.3.99	LOŽNÍ KOPRASA	1,91		KERAMICKÁ DLAŽBA	
N.3.100	LOŽNÍ KOPRASA	1,91		KERAMICKÁ DLAŽBA	

POZNÁMKY OBECNĚ

- ROZMĚRY MÍSTNOSTI NIŽNĚ TOLEROVAT S REZERVOU, JAKO ODPOVĚDNĚ MĚŘENÍ VÝMĚR
- RŮZNÝCH POUŽITÝCH ÚPRAV
- ZABĚHLÉ VYBAVENÍ INTERIERU NA SCHEMATICKÝ CHARAKTER
- DOKONČENÍ NEJÍ LÉČENA PRO NÁVŠTYV DALŠÍCH KONSTRUKČNÍCH A TECHNICKÝCH ŘEŠENÍ

STANDARBY BYTU

- DOPĚL ZNAČKY POPTA, OSAZENÉ KOVÁNÍ, HLAVY – COBIA GALIA, S. ČERNÁ.
- OTVORÁ TĚLKA – KOBALO BALK LINC OTVORĚNÝ, ŽEBŘÍKY – THERMAL, THERMO DABER
- PŘEČNĚ OSAZENÍ SAMOTÁHNOU ZABĚHLÝ SPECIFIKOVANO NA VÝŽIVNÍ, OSAZENÁ SAMOTA
- ZNAČKY JAKA, HENCO, ALCANTARA, BATERIE JAKA, GIBBO, BATERIE DEZOVIA, BLANCO, LINDS-S.
- ZÁSTAVBY A VÝPRAVĚ ABO THE STANOSTŘEŠENÍ
- VYBAVENÍ KUCHYŇSKÉ LINKY
 - LINDS, KOBAL, WHERPOL, ARTISSIMO
 - TROUBA - WHERPOL, AKZYNALING
 - VARNÁ PĚSKA - WHERPOL, WLETRONE
 - MROZOVYJNÁ TROUBA - WHERPOL, AMVZALUMB
 - OČIŠTĚČ - WHERPOL, MCTSKAFELIX
 - VÝTVKA - ELECTROLUX EES44220L