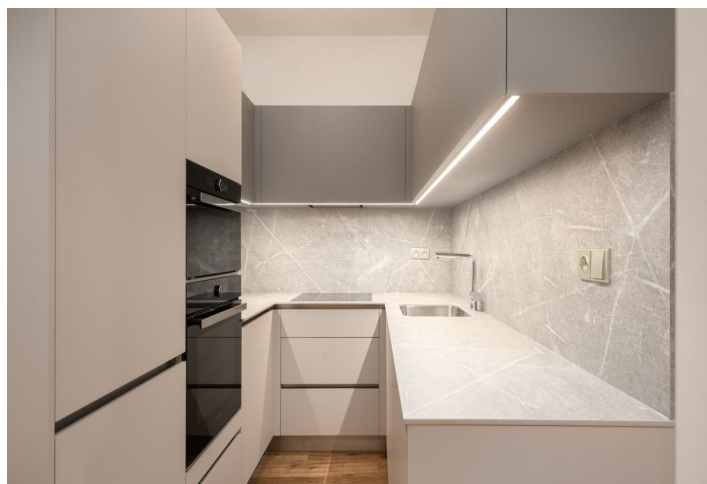




Byt 3+kk

62.5 m², Brno-venkov, Želešice, 24. dubna

5 800 000 Kč | 229 657 €



**Byt 3+kk**62.5 m², Brno-venkov, Želešice, 24. dubna**5 800 000 Kč | 229 657 €**

Celková plocha	63 m ²
Parkování	1 venkovní parkovací stání
Sklep	Ano
PENB	B
Referenční číslo	103608

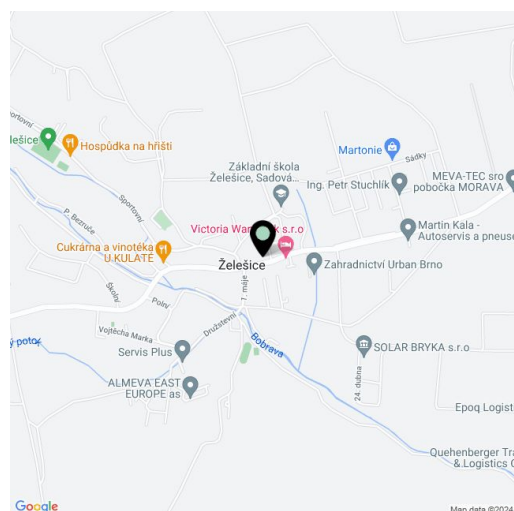
Nový ateliér s přímým vstupem zvenku, interiérem v kvalitním standardu a s parkovacím místem je umístěn v přízemí budovy ve dvorním traktu rezidenčního projektu, který byl v r. 2023 dokončen ve vinařské obci Želešice na předměstí Brna, v blízkosti přírodního parku Bobrava. Nabízí se využití pro ubytování případně jako kancelář.

Dispozice se skládá z obytné místnosti s kuchyní, 2 samostatných místností (cca 11 m² a 6,5 m²), koupelny (sprchový kout, WC), haly, komory a zádveří.

Podlaha je masivní **dřevěná** (dub rustikální přírodní) **české výroby**, dostatek denního světla zajišťují okna s hliníkovými rámy a izolačními trojskly. Kvalitní standard zahrnuje také **italskou keramickou dlažbu Alfalux Pietre Pure**, interiérové dveře **Porta s černými klikami Cobra Gaiga**, vstupní protipožární dveře na **čip**, kuchyni na míru vybavenou vestavnými spotřebiči Whirlpool (chladnička, varná deska, elektrická a mikrovlnná trouba, digestoř) a Electrolux (myčka nádobí). Vytápění je ústřední plynové. Obyvatelé domu mohou využívat **kočárkárnu, kolárnu** a společný **sklepní prostor**, k jednotce přísluší **1 venkovní parkovací stání** v uzavřeném vnitrobloku.

V obci ležící ve **vinařské oblasti** fungují prodejny potravin či **kavárna**, kompletní občanská vybavenost je k dispozici v Brně, s nímž má obec rychlé autobusové spojení. Velkou výhodou je též snadné napojení na dálnici D52 směr **Videň**. Lokalita se vyznačuje **krásnou přírodou**, Želešice bezprostředně sousedí s přírodním parkem Bobrava, daleko není ani na Pálavu.

Podlahová plocha 62,5 m².



* Výměra jednotky dle občanského zákoníku.

Plocha je tvořena součtem celé plochy jednotky a ohraničená obvodovými zdmi.

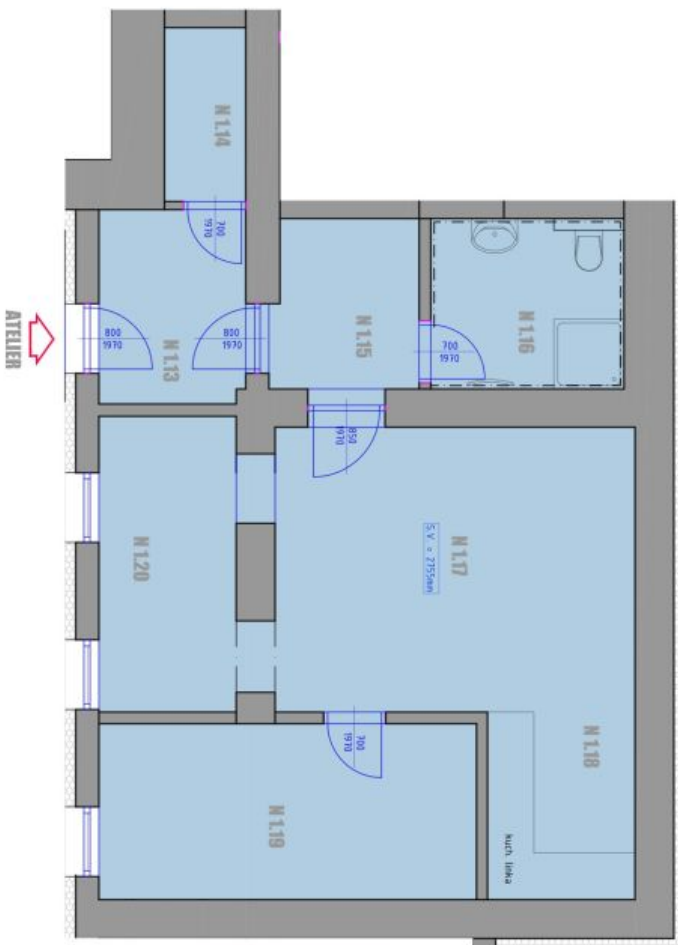


Byt 3+kk

62.5 m², Brno-venkov, Želešice, 24. dubna

5 800 000 Kč | 229 657 €

BD ŽELEŠICE ATELIER



LEGENDA MÍSTNOSTI

MÍSTNOST / PRŮMĚR MĚŘENÍ	Č. M.	DEK. MÍSTNOSTI	PLOŠKA (M ²)	PROJEKČNÍ	POZNAMKA
N113	ZÁDVOŘÍ	4,13	KERAMICKÁ DLÁŽBA		
N114	LOŽNÝ PROSTOR	2,44	KERAMICKÁ DLÁŽBA		
N115	HALA	4,31	KERAMICKÁ DLÁŽBA		
N116	KOUPELNA	4,92	KERAMICKÁ DLÁŽBA		
N117	ATELIER	16,56	DŘEVĚNÁ PLOV. PODLAHA		
N118	KUCHYŇE	4,87	DŘEVĚNÁ PLOV. PODLAHA		
N119	KANCELÁŘ	11,05	DŘEVĚNÁ PLOV. PODLAHA		
N120	KANCELÁŘ	6,78	DŘEVĚNÁ PLOV. PODLAHA		
UJÍTNÁ PLOCHA CELKEM		55,428			

POZNÁMKY OBECNĚ

- Koupelny místnosti kútno toaletovat s rezervou, jako douchovku měšeni vývěh
- odměrnou proučkovou úpravu
- ZÁKLADNĚ VYBAVENÍ INTERIÉRU NA SOUČASNÝCH ČERANĚTE
- DODAVATEL NEJÍ ÚČETNA PRO NÁBYVBY DALŠÍM KONSTRUKČNÍ A TECHNICKÝM ŘEŠENÍ

STANDARDY BYTU

- DVĚŘE ZNAČKY PORTTA, OSAZENÉ KOVÁNÍ INKRYTI - COBBA LADGA-S TERNA.
- OTEPIKÁ TĚLESA - KOBADO RAKO LINE, OTEPIKÉ ŽEBŘÍKY - THERMAL TRINO DAREN
- PŘESNĚ OSAZENÍ SANITÁRNÍHO ZABĚŽENÍ SPECIFICOVÁNÍ NA VÝŽÁDNÍ, OSAZENIA SANITA
- ZNAČKY JAKA, NEROL, ALCOOPREN, BATERIE JAKA, CUBITTO, BATERIE DĚŽOVÁ SILANO UNIS-S.
- ZÁSOUBY A VYPÍNAČĚ ABS THE STADOSTRIBNAK
- VYBAVENÍ KUCHYŇSKÉ LINKY:
 - LEDNICE KÖPPE - WHIRPOOL, ANT7901.
 - TROJBA - WHIRPOOL, ACC2448BNB.
 - VÁRNA DŘSKA - WHIRPOOL, W1520N6.
 - PŘÍROVNÁK TROJSA - WHIRPOOL, AWK139/MS.
 - DŘESTOBY - WHIRPOOL, W1364P/LIX.
 - MYČKA - ELECTROLUX EES44290L.



Byt 3+kk

62.5 m², Brno-venkov, Želešice, 24. dubna

5 800 000 Kč | 229 657 €

