



Byt 3+kk

95.71 m², Brno-venkov, Želešice, 24. dubna

Prodáno





Byt 3+kk

95.71 m², Brno-venkov, Želešice, 24. dubna

Prodáno

Celková plocha	96 m ²
Parkování	1 venkovní parkovací stání
Sklep	-
PENB	B
Referenční číslo	103607

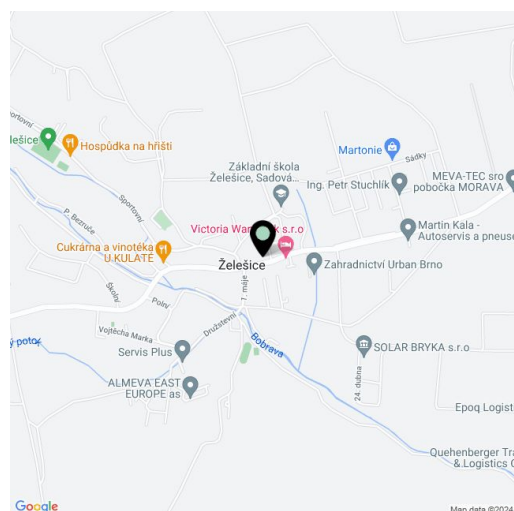
Světlý byt s krásnými původními klenutými stropy, interiérem v kvalitním standardu a s parkovacím místem je umístěn v přízemí (1. NP) rezidenčního projektu, který byl v r. 2023 dokončen ve vinařské obci Želešice na předměstí Brna, v blízkosti přírodního parku Bobrava.

Dispoziční uspořádání nabízí prostorný obývací pokoj s kuchyní a jídelnou, 2 ložnice, **šatnu**, koupelnu (se sprchou a vanou), samostatnou toaletu, komoru a předsíň.

Na atmosféře bytu přidávají **zachované klenuté stropy**. Podlaha je **masivní dřevěná** (dub rustikální přírodní) české výroby, kvalitní standard zahrnuje také **italskou keramickou dlažbu Alfalux Pietre Pure**, interiérové dveře **Porta** s černými klikami Cobra Gaiga, vstupní protipožární dveře s čipem, kuchyni na míru vybavenou vestavnými spotřebiči Whirlpool (chladnička, varná deska, elektrická a mikrovlnná trouba, digestoř) a Electrolux (myčka nádobí). Vytápění je ústřední plynové. Obyvatelé domu mohou využívat **kočárkárnu, kolárnu a společný sklepní prostor**, k bytu přísluší **1 venkovní parkovací stání** v uzavřeném vnitrobloku.

V obci ležící **ve vinařské oblasti** funguje mateřská a základní škola, prodejny potravin, kavárna či jezdecký klub, kompletní občanská vybavenost je k dispozici v Brně, s nímž má obec rychlé autobusové spojení. Velkou výhodou je též snadné napojení na dálnici D52 směr Vídeň. Lokalita se vyznačuje krásnou přírodou, Želešice bezprostředně sousedí s **přírodním parkem Bobrava**, daleko není ani na **Pálavu**.

Podlahová plocha 95,71 m².



* Výměra jednotky dle občanského zákoníku.

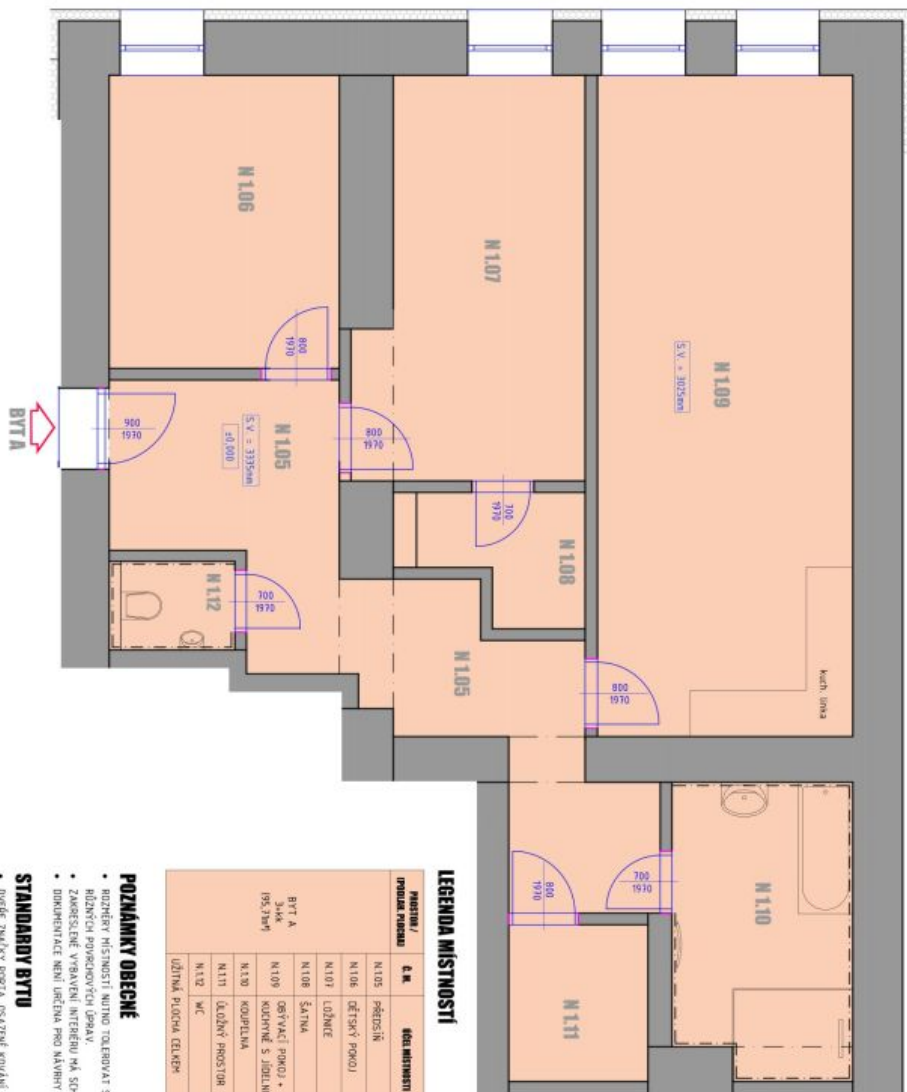
Plocha je tvořena součtem celé plochy jednotky a ohraničená obvodovými zdmi.



Byt 3+kk

95.71 m², Brno-venkov, Želešice, 24. dubna

Prodáno



BD ŽELEŠICE BYT A

LEGENDA MÍSTNOSTÍ

PROSTOR / OPIS PRŮJMU	Č. M.	VEL. MÍSTNOSTI	POCET M ²	POVLAK	POVLAKOVA
N.105	PŘEDSÍN	1,01		KERAMICKÁ DLAŽBA	
N.106	DĚTSKÝ PRŮJEM	9,23		obědvěrná PLYV PODLAHA	
N.107	LOŽNICE	14,31		obědvěrná PLYV PODLAHA	
N.108	ŠATNA	3,01		obědvěrná PLYV PODLAHA	
N.109	OSYVAČÍ PRŮJEM + KUCHĚNĚ S JEDLÍNOU	27,98		obědvěrná PLYV PODLAHA	
N.110	KOUPELNA	8,51		KERAMICKÁ DLAŽBA	
N.111	LOŽNÝ PROSTOR	3,45		KERAMICKÁ DLAŽBA	
N.112	WC	1,42		KERAMICKÁ DLAŽBA	
	LOŽNÁ PLOCHA CELKEM		86,32		

POZNÁMKY OBECNĚ

- ROZDĚLÝ MÍSTNOSTI NIŽNÍ TOLEROVAT S REZERVOU, JAKO DOPLETU K NĚJINÝM VÝHERM
- RIZNÝCH POUKROVÝCH ÚHRAV.
- ZAKRESLENÉ VYBAVENÍ INTERIEU MÁ SPORNATITEL'Y CHARAKTER.
- DIMENZIONACE NENÍ ÚRČENA PRO KÁVNY DÁLŠÍCH KONSTRUKCÍCH A TECHNICKÝCH ŘEŠENÍ.

STANDARDY BYTU

- DVEŘE ZNAKTY PORTA, OSADENÉ KOVÁNÍ KUKUTY - ČERNA BARVA S ŽELEZÁ.
- OTVORŮ TELEK - KAPKOD PLOCHÉ, OTVORŮ ZEBŘEKY - TŘEPNÁ, TŘEPNÝ DABER.
- PŘESNĚ OSADENÍ SAMOTÁHNOU ZAMĚŘENÍ SPŘEDKOVANOU NA VÝZRABNÍ OSADENÁ SANITA.
- ZNAKTY JAK, TROUČI, ALCOBON BATERIE JAKO ČERNÝ, BATERIE BÍLÝCH BÍLÝCH UNOS-S.
- ZÁKLADY A VÝPLNĚ BOB TŘE STANOVITELNÁ.
- VÝPLNĚ KUCHYŇSKÉ LOKY, DABERŮ.
- TROUČI - KUPELNĚ, KUCHYŇSKÉ.
- VARNÁ DESKA - KUPELNĚ, MÍSTNOSTĚ.
- HROBOVÁŇNÁ TROUČA - KUPELNĚ, KUCHYŇSKÉ.
- ODEKSTŮR - KUPELNĚ, KUCHYŇSKÉ.
- PŘÍČKA - ELECTROLUX EES4290L.