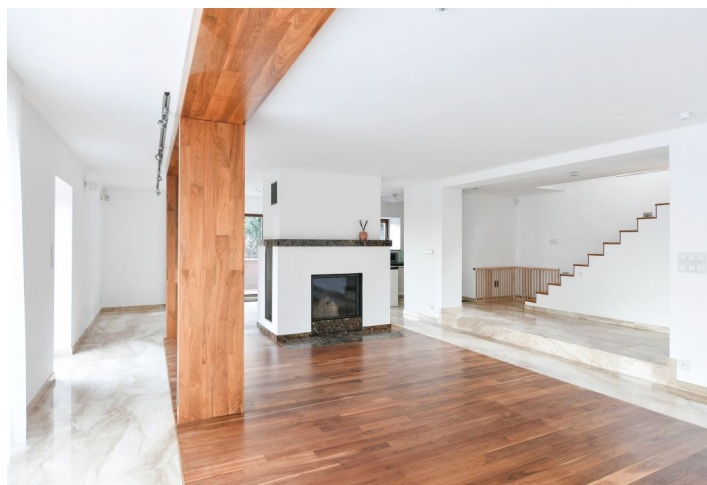
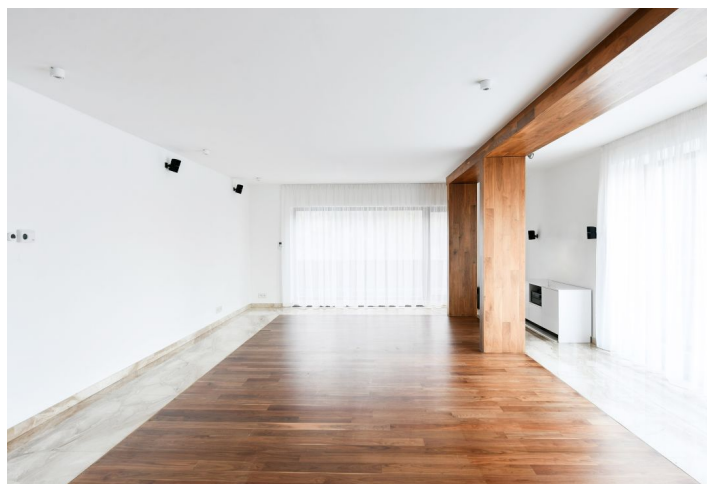
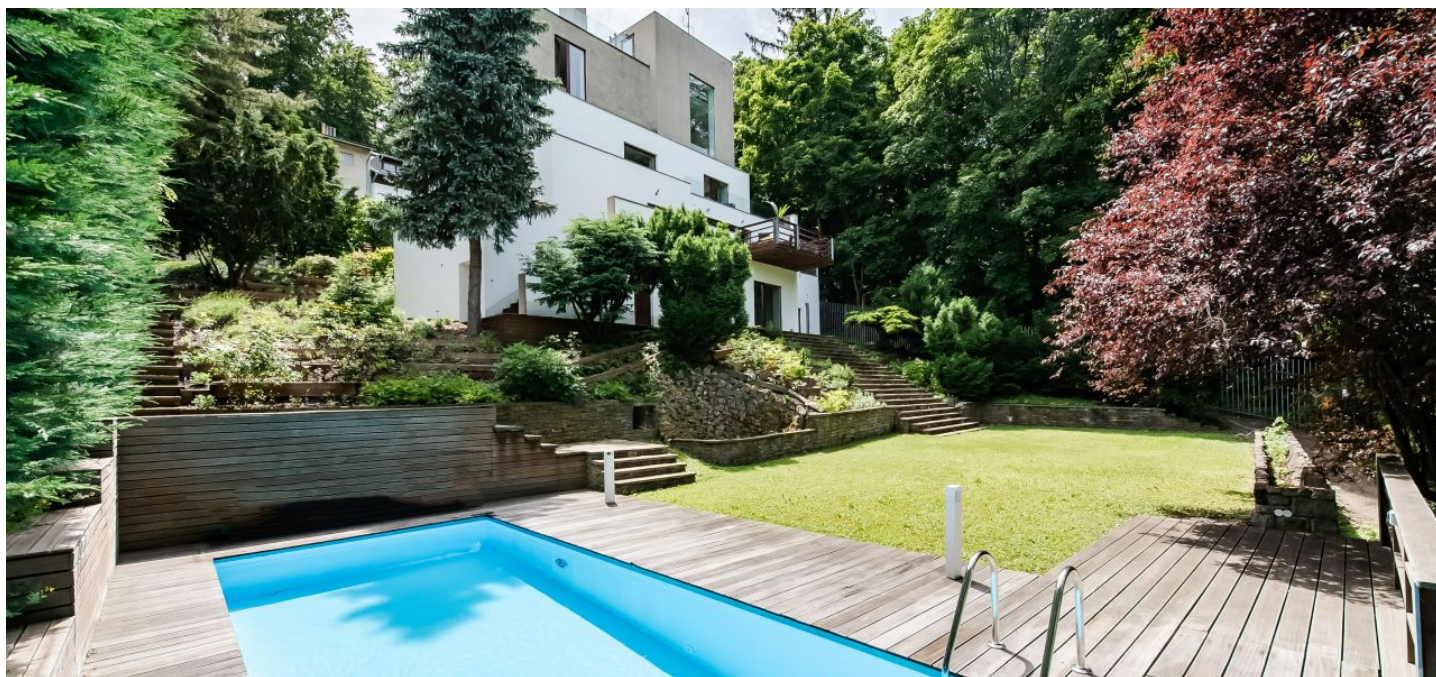




Rodinný dům 6+kk

534 m², Praha 5, Hlubočepy

Pronajato





Rodinný dům 6+kk

534 m², Praha 5, Hlubočepy**Pronajato**

Užitná plocha	534 m ²
Pozemek	1 383 m ²
Zastavěná plocha	251 m ²
Zahrada	1 132 m ²
Podlahová plocha	432 m ²
Terasa	102 m ²
Parkování	Garáž pro 2 vozy.
Garáž	Ano
Sklep	-
Poplatky za služby	Poplatky se hradí zvlášť.
PENB	C
Referenční číslo	103587
K dispozici od	lhned

Nabízíme k pronájmu výjimečnou nadčasovou nezařízenou rodinnou vilu se saunou, vířivkou, venkovním bazénem a několika terasami, situovanou na konci slepé ulice, obklopenou zahradou a lesem. Poskytuje naprosté soukromí a komfortní bydlení v rychlém dosahu centra, nedaleko barrandovských filmových ateliérů a významné funkcionalistické vilové čtvrti. Poloha nedaleko přírodní památky Barrandovské skály a přírodního parku Prokopské a Dalejské údolí umožňuje přímý kontakt s přírodou. V krátké dojezdové vzdálenosti je k dispozici občanská vybavenost, nedaleko domu staví autobus, který jezdí pár minut ke stanici metra B Smíchovské nádraží. Cesty autem usnadňují blízké nájezdy na Městský okruh i dálnici D4.

Dominantou přízemí je **sedmdesátimetrový obývací prostor s krbem**, jídelnou a plně vybavenou kuchyní. Součástí přízemí je také velkoryse pojatá vstupní hala, toaleta, komora a technická místnost. V 1. patře je umístěna hlavní ložnice s en-suite koupelnou nabízející **krásný pohled na Prahu** a okolní zeleň, **šatna** a ložnice / pracovna s vlastní koupelnou. 2. patro tvoří 2 **klimatizované ložnice** (1 mezonetová) se společnou koupelnou, vilu korunuje **střešní terasa s úžasným panoramatickým výhledem**. Ve spodním podlaží se nachází centrální **společenská místnost s krbem**, kuchyňkou a barovým pultem, přístupná ze zahrady i z přízemí. Dále je zde **klimatizovaná wellness místnost s vířivkou**, odpočinková zóna se **saunou**, provozní koupelna, **vinný sklep**, komora, kotelna a prádelna. Celý dům je díky francouzským oknům do zahrady a několika terasám ve všech úrovních přirozeně propojen s exteriérem.

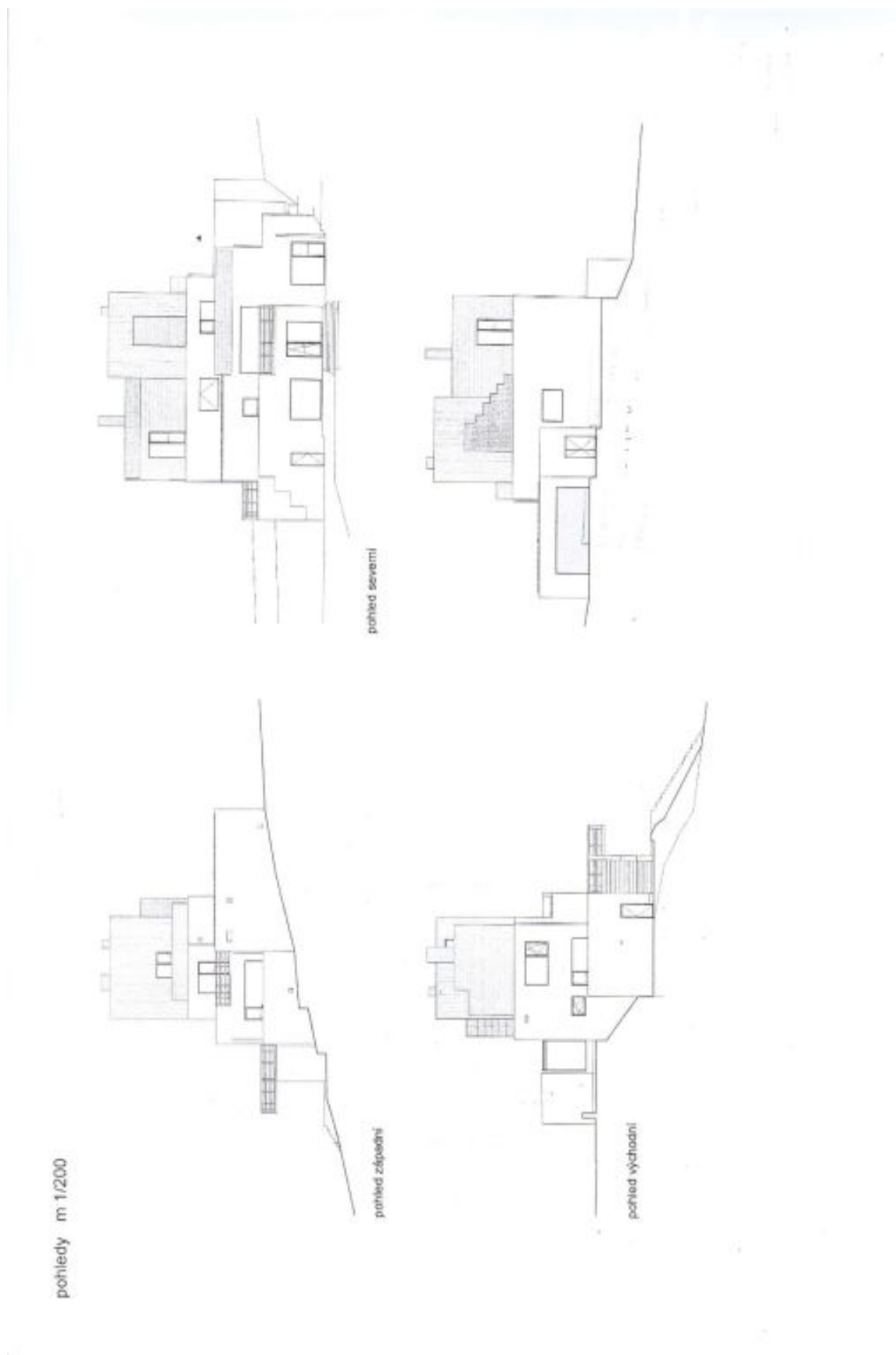
Kombinace **dřeva, mramoru a skla**, kuch. **kamenná deska**, kuch. spotřebiče **Siemens**, lednice **Liebherr**, **audio systém Bose** v obývacím pokoji, jídelně a hlavní koupelně, kubistická světla a starožitný renovovaný nábytek ve společenské místnosti, povrch teras z exotického dřeva **bangkirai**, plynový kotel, alarm, bezpečnostní (neprůstřelná) skla v suterénu a přízemí, zavlažovaná zahrada s původními jehličnany a vzácnými habry, **bazén** o 3,5x10 m. **Dvojaráž** a **1 venkovní stání**. Možnost **střednědobého pronájmu** za vyšší nájemné.



Rodinný dům 6+kk

534 m², Praha 5, Hlubočepy

Pronajato

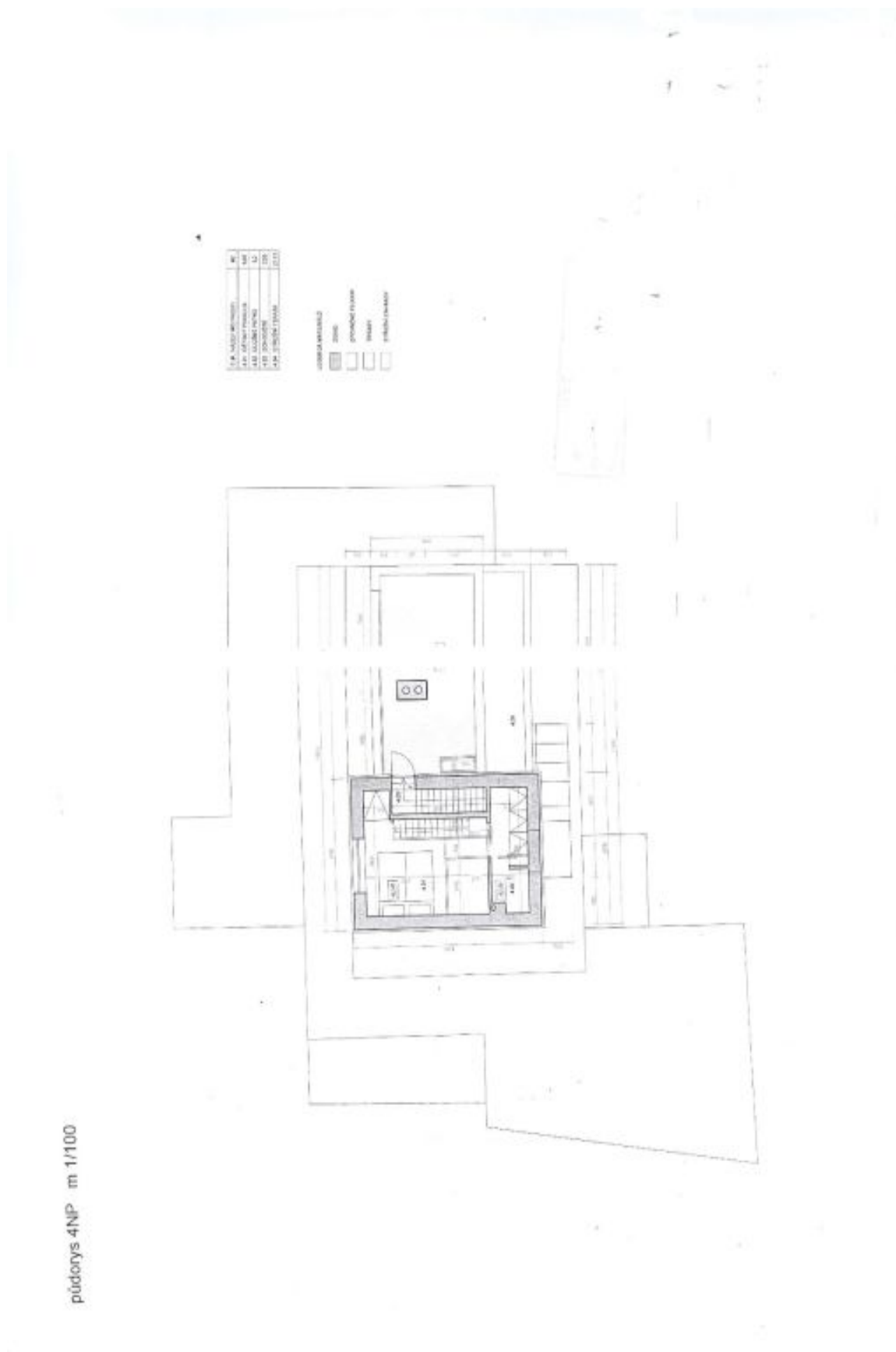




Rodinný dům 6+kk

534 m², Praha 5, Hlubočepy

Pronajato





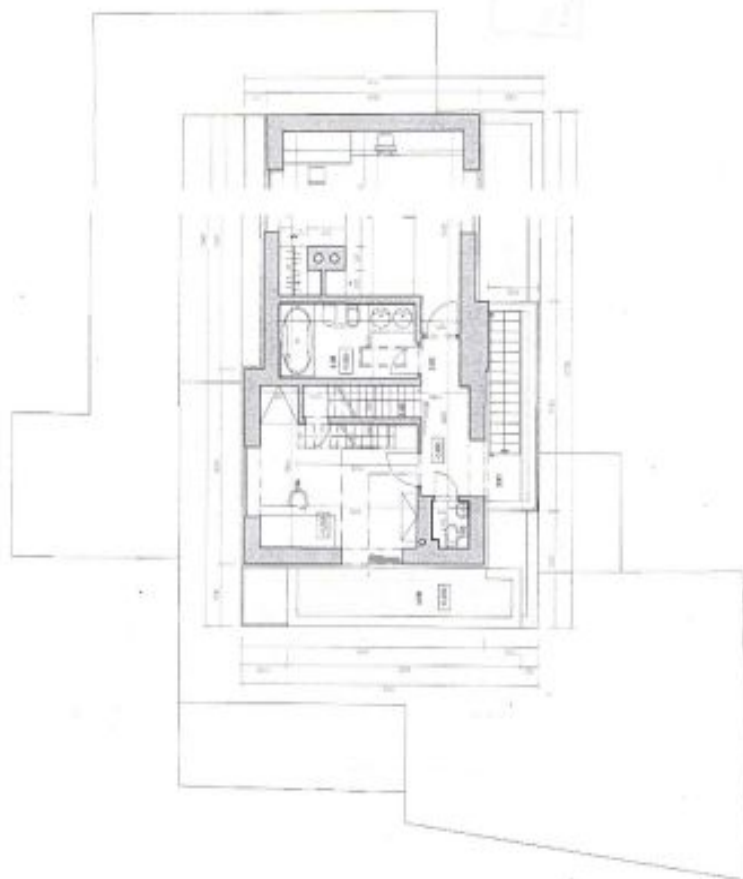
Rodinný dům 6+kk

534 m², Praha 5, Hlubočepy

Pronajato

CELKOVÁ PLOCHA (m ²)	534
POZEMKOVÁ PLOCHA (m ²)	648
POZEMKOVÁ PLOCHA (m ²)	1,25
POZEMKOVÁ PLOCHA (m ²)	1148
POZEMKOVÁ PLOCHA (m ²)	648
POZEMKOVÁ PLOCHA (m ²)	1821
POZEMKOVÁ PLOCHA (m ²)	1,21

KUCHA
 JEDÁLNA
 OBÝVAJKA
 KÚPELNA
 TOALETNA
 SCHODISKÁ
 TERASY
 GARÁŽE



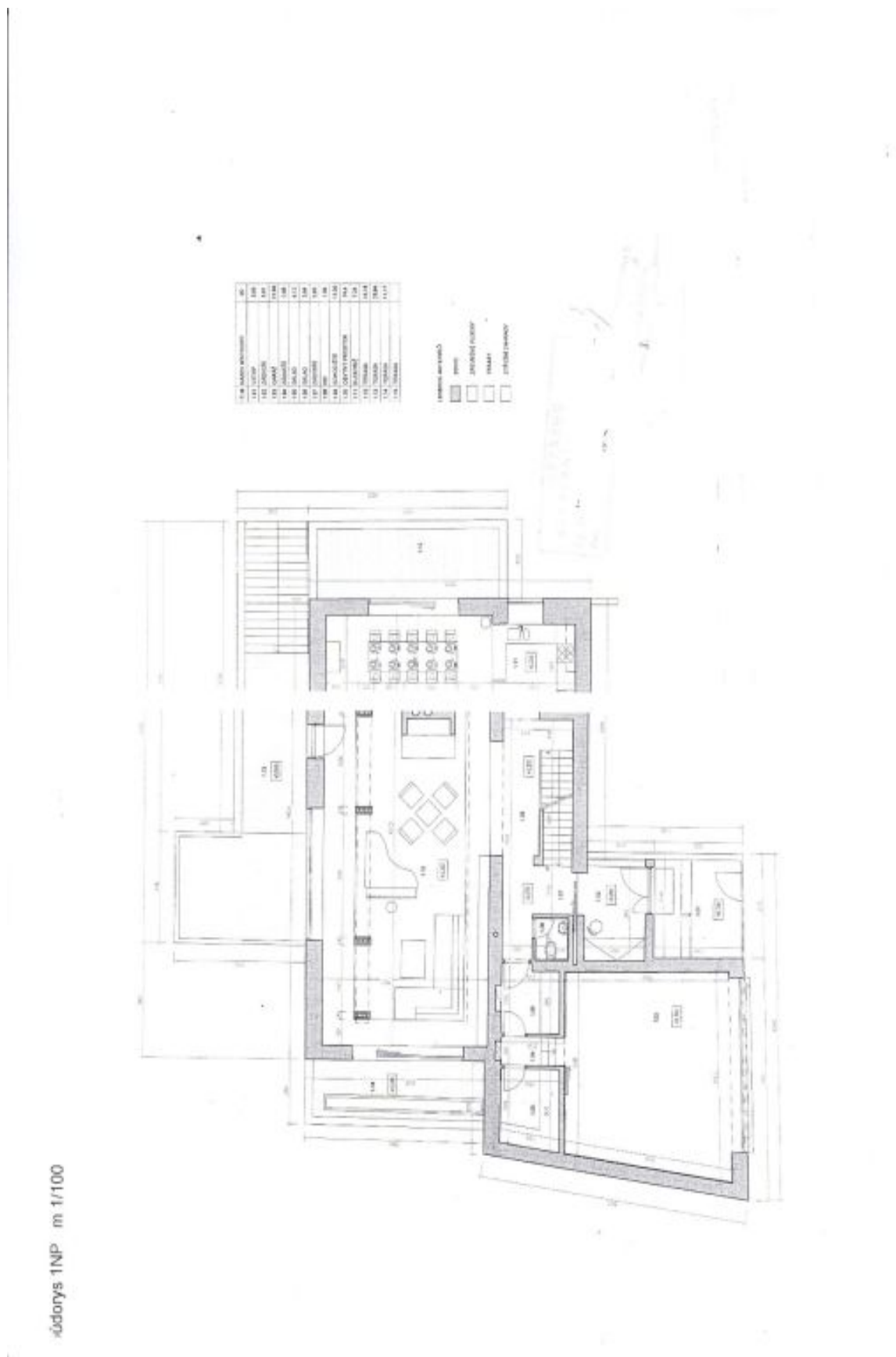
účelový 3NP m 1/100



Rodinný dům 6+kk

534 m², Praha 5, Hlubočepy

Pronajato



číslo	popis	rozloha	část
101	obývací pokoj	18,00	101
102	obývací pokoj	18,00	102
103	obývací pokoj	18,00	103
104	obývací pokoj	18,00	104
105	obývací pokoj	18,00	105
106	obývací pokoj	18,00	106
107	obývací pokoj	18,00	107
108	obývací pokoj	18,00	108
109	obývací pokoj	18,00	109
110	obývací pokoj	18,00	110
111	obývací pokoj	18,00	111
112	obývací pokoj	18,00	112
113	obývací pokoj	18,00	113
114	obývací pokoj	18,00	114
115	obývací pokoj	18,00	115
116	obývací pokoj	18,00	116
117	obývací pokoj	18,00	117
118	obývací pokoj	18,00	118
119	obývací pokoj	18,00	119
120	obývací pokoj	18,00	120

- kuchyně
- koupelna
- WC
- balkon
- terasa
- garáž
- příslušenství



Rodinný dům 6+kk

534 m², Praha 5, Hlubočepy

Pronajato

