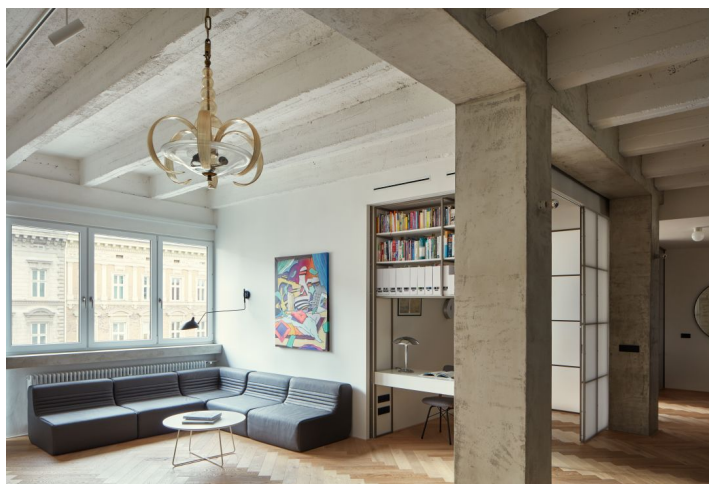




Byt 4+kk

133 m², Brno, Brno-střed, třída Kpt. Jaroše

Cena na vyžádání



**Byt 4+kk**133 m², Brno, Brno-střed, třída Kpt. Jaroše**Cena na vyžádání**

| | |
|-------------------|--------------------|
| Celková plocha | 143 m ² |
| Podlahová plocha* | 133 m ² |
| Balkón | 9 m ² |
| Parkování | - |
| Sklep | Ano |
| PENB | G |
| Referenční číslo | 103514 |

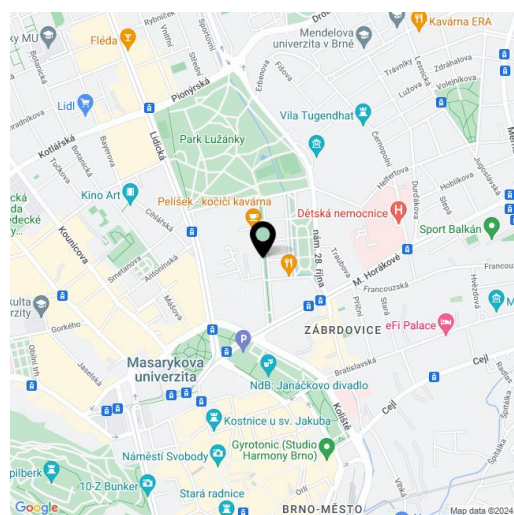
Designový byt promyšlený architektem do úplně posledního detailu se jako jediný rozkládá po celém 5. podlaží funkcionalistického bytového domu stojícího v ulici lemované stromořadím v prestižní čtvrti, v těsné blízkosti mnoha parků i středu města.

Novou dispozici uzpůsobenou potřebám větší rodiny tvoří obývací pokoj s otevřenou kuchyní a jídelnou, 2 dětské pokoje, hlavní ložnice, pracovna, **2 šatny**, koupelna, samostatná toaleta, prádelna a zádveř. Obytný prostor je navíc rozšířen o **2 balkony** – jeden orientovaný na **východ do zeleného vnitrobloku** a druhý na **západ** do ulice.

Kompletní a pečlivá **rekonstrukce** (včetně rozvodů vody, topení a elektra) byla dokončena v listopadu r. 2021. Interiér ozvláštňují odhalené **betonové stropy ve výšce 3,3 m**, stěrky **Betonepox** od firmy Němec a vložené moduly s kuchyní, koupelnou a šatnami. Nábytek v šatnách, kuchyni a koupelně vyrobila na míru **brněnská rodinná firma Duro Design**. Kuchyně je vybavena **indukční varnou deskou se spodním odtahem Elica Nikolatesla**, myčkou nádobí, elektrickou a mikrovlnnou troubou **Electrolux** a chladničkou **AEG**, varný ostrůvek má povrch z umělého kamene **Technistone**. Celý byt sjednocují **olejované dubové bělené parketové podlahy bez prahů** od společnosti Princ parket, k minimu rušivých prvků přispívají i **bezřadkové dveře Dorsis s nadstandardní výškou 2,7 m** a **designovými klikami M&T**. Eleganci interiéru podtrhují nová otopná článková tělesa z **lakované oceli Isan - Atol** v duchu 30. let a vypínače v **antracitové barvě** německé značky **Jung**. Na samostatné toaletě je sprchovací WC s teplou vodou. Stínění oken je řešeno interiérovými **blackoutovými bílými roletami Varieta**. Automatický přísun čerstvého vzduchu zajišťuje **rekuperace Atrea** rozvedená do všech místností. K bytu přísluší **sklepní kóje**. **Výjimečný funkcionalistický dům s výtahem** byl postaven koncem 30. let 20. století dle návrhu velice úspěšného architekta 20. století **André Steinera**, autora mnoha významných staveb.

Vynikající místo se nachází v krásné části města u **parků Lužánky a Koliště** i náměstí 28. října s **parkovou úpravou**, v pěším dosahu všeho potřebného. V okolí fungují mateřské a základní školy i **gymnázium**, kavárny, restaurace, obchody, lékařské služby, obchodní centrum IBC, **Městské divadlo Brno** a vnitřní i venkovní **sportoviště**. Výbornou dopravní dostupnost zajišťují trolejbusy, tramvaje a autobusy.

Podlahová plocha 133,47 m², balkony 5,36 m² a 4,02



* Výměra jednotky dle bytového zákona. Plocha je tvořena součtem vnitřní výměry všech místností.

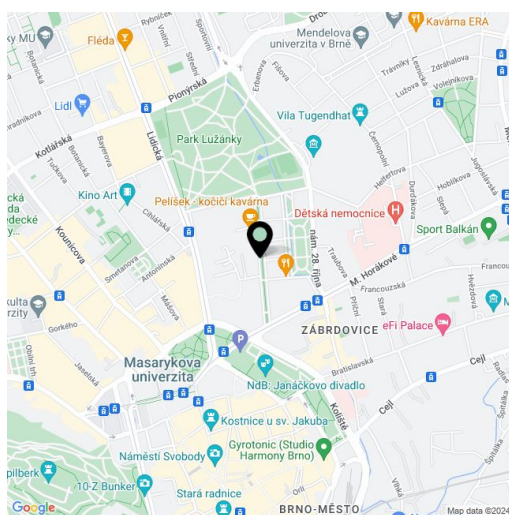


Byt 4+kk

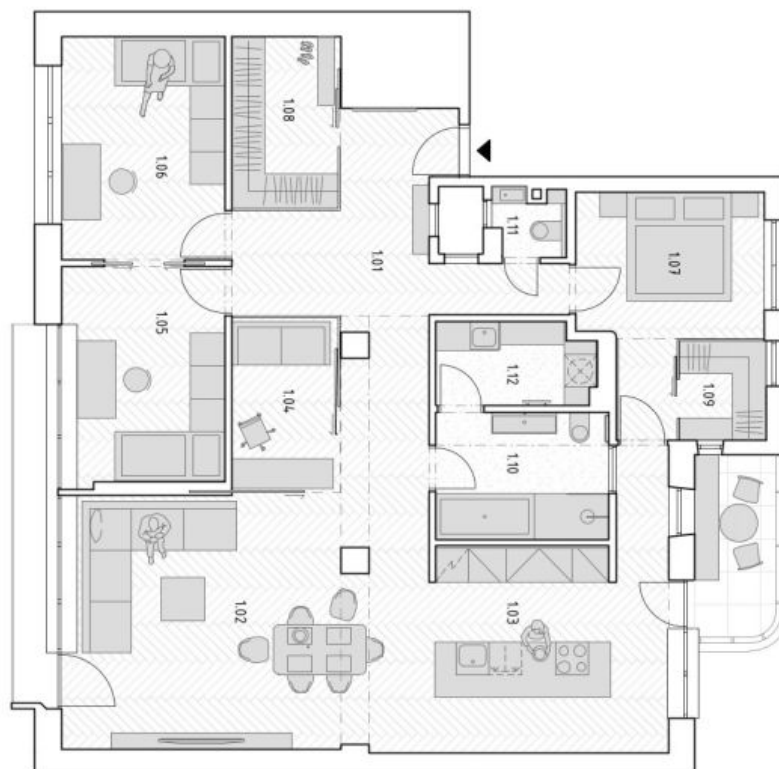
133 m², Brno, Brno-střed, třída Kpt. Jaroše

Cena na vyžádání

| | | |
|-------------------|--------------------|------------------|
| Celková plocha | 143 m ² | m ² . |
| Podlahová plocha* | 133 m ² | |
| Balkón | 9 m ² | |
| Parkování | - | |
| Sklep | Ano | |
| PENB | G | |
| Referenční číslo | 103514 | |



* Výměra jednotky dle bytového zákona. Plocha je tvořena součtem vnitřní výměry všech místností.

**Byt 4+kk**133 m², Brno, Brno-střed, třída Kpt. Jaroše**Cena na vyžádání**

| | |
|---------------------------|----------------------|
| 101 CHODBA | 20,5 m ² |
| 102 HLAVNÍ OBYTNÝ PROSTOR | 23,67 m ² |
| 103 KUCHYŇ | 23,39 m ² |
| 104 PRACOVNA | 5,74 m ² |
| 105 DĚTSKÝ POKOJ I | 11,58 m ² |
| 106 DĚTSKÝ POKOJ II | 11,99 m ² |
| 107 LOŽNICE | 11,21 m ² |
| 108 ŠATNA | 6,01 m ² |
| 109 ŠATNA | 2,86 m ² |
| 110 KOPPELNA | 7,38 m ² |
| 111 WC | 1,45 m ² |
| 112 TECHNICKÁ MÍSTNOST | 4,25 m ² |