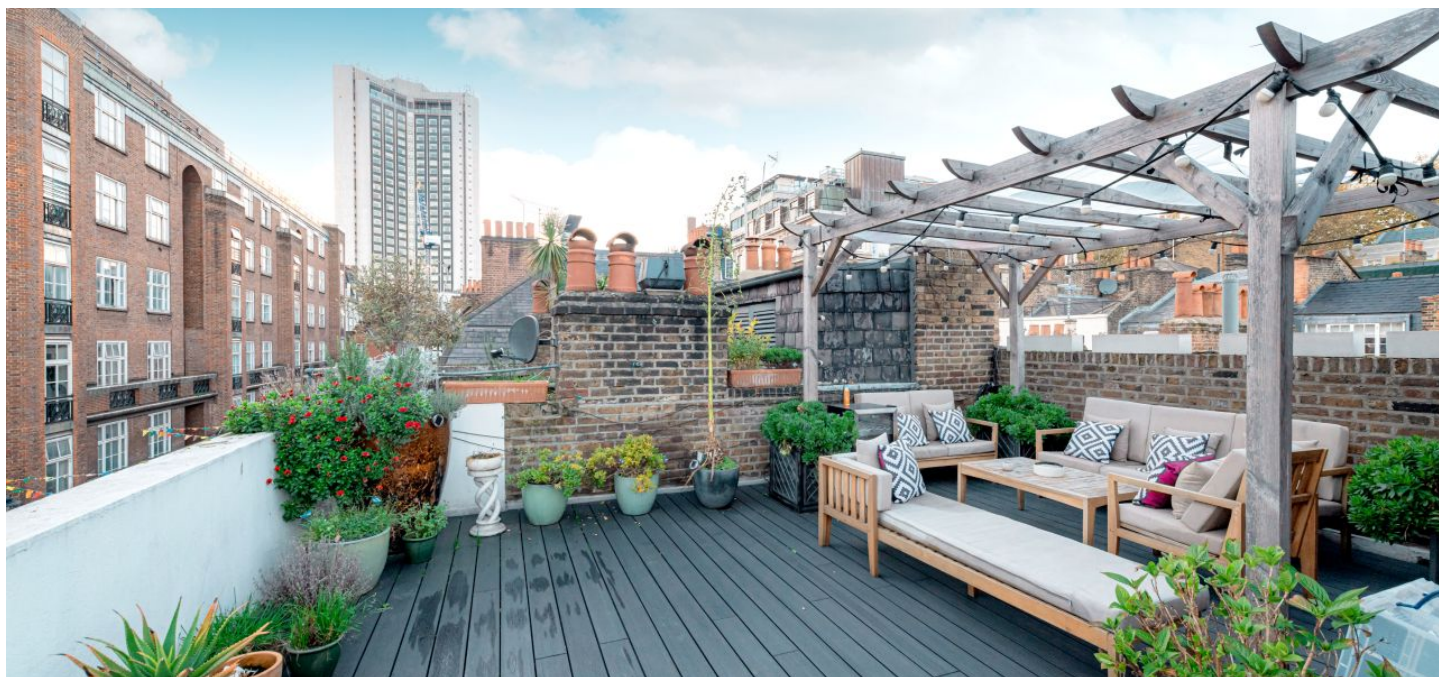


Rodinný dům 6+kk

133 000 000 Kč | 5 329 593 €

165 m², City of Westminster, Londýn



Rodinný dům 6+kk

133 000 000 Kč | 5 329 593 €

165 m², City of Westminster, Londýn

Parkování	-
Sklep	-
PENB	G
Referenční číslo	103467

Shepherd Street, Mayfair W1J

Mezonetový byt se slunnou střešní terasou, splňující parametry řadového rodinného domu, se nachází v samém centru elegantní georgiánské čtvrti Mayfair, jen pár kroků od tradičního tržiště Shepherd's Market.

Ve vstupní úrovni je stylový obývací prostor prosvětlený **čtyřmi okny s výhledem do ulice**, kuchyně a prostorná jídelna nabízející ideální prostor pro pořádání společenských událostí. Druhé podlaží obsahuje **luxusní hlavní ložnici** s oddělenou **šatnou**, dále moderní koupelnu (se **soliterní vanou** a sprchou), další dvě prostorné světlé dvoulůžkové ložnice a druhou koupelnu (se sprchovým koutem). Interiér je korunován **impozantní soukromou jižně orientovanou střešní terasou**.

K vysoce kvalitnímu a stylovému vybavení patří **mramorová podlaha** v koupelně, kuchyně s **mramorovou pracovní deskou**, dřevěnými skříňkami, varným ostrůvkem a dekorativními obloženými stěnami, spoustu úložného prostoru poskytují četné vestavěné skříně.

Místo leží v bezprostřední blízkosti vyhlášeného **tržiště Shepherd's Market** a také rozlehlých parků **Green Park** a **Hyde Park**. Tato oblast nabízí široké spektrum vybavenosti včetně butikových obchodů, galerií, restaurací a exkluzivních klubů, dále se může pochlubit obchodně-zábavními centry **St. James's** a **Piccadilly**. Čtvrť má velmi dobrou dopravní obslužnost včetně stanice metra Green Park.

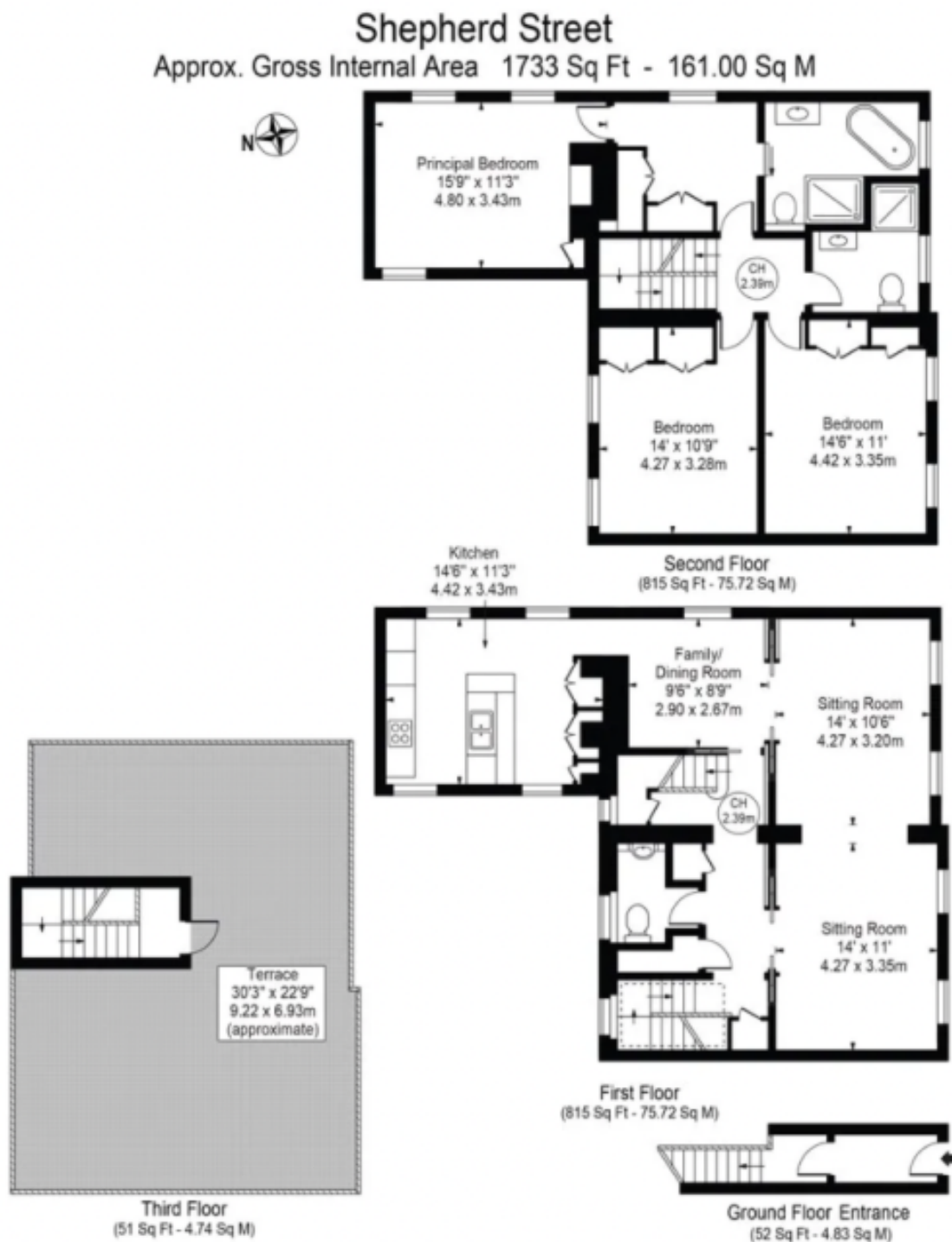
Užitná plocha 165,36 m².

Nájemní smlouva (**leasehold**) na cca 119 let.

Rodinný dům 6+kk

133 000 000 Kč | 5 329 593 €

165 m², City of Westminster, Londýn



For Illustration Purposes Only - Not To Scale

This floor plan should be used as a general outline for guidance only and does not constitute in whole or in part an offer or contract. Any intending purchaser or lessee should satisfy themselves by inspection, searches, enquiries and full survey as to the correctness of each statement. Any areas, measurements or distances quoted are approximate and should not be used to value a property or be the basis of any sale or let.

Copyright Morriarti Photography & Design LTD