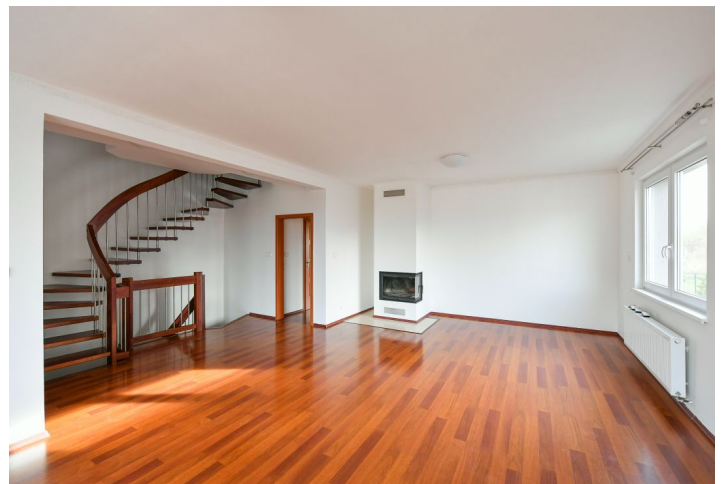




Rodinný dům 5+1

286 m², Praha-západ, Horoměřice, Habrová

Pronajato





Rodinný dům 5+1

286 m², Praha-západ, Horoměřice, Habrová

Pronajato

Pozemek	447 m ²
Zastavěná plocha	109 m ²
Zahrada	338 m ²
Parkování	Garáž a stání před garáží.
Garáž	Ano
Sklep	Ano
Poplatky za služby	Poplatky se hradí zvlášť.
PENB	G
Referenční číslo	103378
K dispozici od	lhned

Nabízíme k pronájmu nezařízený rodinný dům (polovinu dvojdomu) se 2 koupelnami a zahradou, situovaný v klidné bezpečné rezidenční zástavbě v Praze 6 Horoměřicích. Lokalita plná zeleně v těsné blízkosti přírodní rezervace Šárka, s velmi dobrým dopravním spojením do centra Prahy, 10 minut jízdy na letiště, do mezinárodní školy ISP v Nebušicích a ke stanici metra Bořislavka a 12 minut ke stanici Dejvická s plnou občanskou vybaveností a službami v okolí.

V hlavním patře domu se nachází obývací pokoj s krbem, plně vybavená kuchyň s jídelnou a vstupem na terasu / zahradu, toaleta a vstupní chodba. V 1. patře jsou umístěny 4 ložnice - hlavní ložnice s vlastní koupelnou (vana se sprchovou zástěnou, toaleta) a dále společná koupelna (vana se sprchovou zástěnou, toaleta). V suterénu je velká společenská místnost / herna / tělocvična, technická místnost a vstup do garáže.

Dřevěné podlahy, dlažba, plísě žaluzie, pračka, myčka, mikrovlnná trouba, alarm. K dispozici je garáž a parkovací stání před garáží.

