



Rodinný dům 5+kk

390 m², Praha-západ, Černošice, Moravská

Prodáno





Rodinný dům 5+kk

390 m², Praha-západ, Černošice, Moravská

Prodáno

Užitná plocha	390 m ²
Pozemek	928 m ²
Zastavěná plocha	183 m ²
Zahrada	745 m ²
Podlahová plocha	296 m ²
Terasa	53 m ²
Parkování	Dvojaráž
Garáž	41 m ²
Sklep	-
PENB	C
Referenční číslo	103374

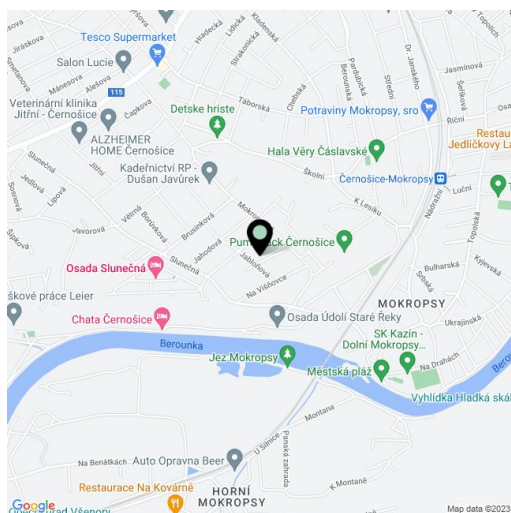
Moderní rodinný dům s nádhernou vzrostlou zahradou zdobenou solitérními stromy stojí na jihovýchodním svahu s výhledem do údolí Berounky, v dolní části malebného městečka Černošice. Oblíbená rezidenční oblast vyniká krásnou přírodou, výbornou občanskou vybaveností a snadným dosahem Prahy.

Vstupní úroveň vévodí velký obývací pokoj s navazující kuchyní a jídelnou. Ve východním křídle je **pracovna** a hlavní ložnice se **šatnou** a **en-suite koupelnou**. Dále je v této úrovni technická místnost přístupná z kuchyně, samostatné wc, vstupní hala a šatna. Posuvné dveře v jídelně vedou na **zahradní terasu** umožňující venkovní stolování. V patře dostupném po schodišti z haly se nachází ložnice s **en-suite koupelnou** a další 2 ložnice, každá s vlastní šatnou. Dále centrální koupelna, samostatná toaleta a komora. Ze dvou ložnic je možné vstoupit na **jižně orientovanou terasu** s **úžasnými výhledy do zahrady** a na **zalesněné stráně** na protější straně řeky.

Zděný zateplený dům byl dokončen v r. 2016. Podlahy jsou **dřevěné a vinylové**, v přízemí je **pak stěrka s podlahovým vytápěním**, v koupelnách doplněným o topné žebříky. **Zdrojem tepla je plynový kotel**. Spoustu denního světla propouštějí **hliníková okna s izolačním trojsklem**. Intenzitu světla je možné regulovat pomocí **venkovních žaluzií**. Při stavbě i zařizování interiéru byly použity **kvalitní materiály a vybavení ve vyšším standardu** (skryté zárubně, skryté podlahové lišty, magnetické zámky ve dveřích, designové zařizovací předměty). Parkování je zajištěno v **dvojaráži** se vjezdem přímo z ulice. **Zatravněnou rovinatou zahradu s automatickým zavlažováním** kráší původní i nově vysázené stromy, **okrasné keře a jezírko**.

Místo poskytuje **klid, čistý vzduch a venkovskou atmosféru**. V pohodlné vzdálenosti je mateřská a základní škola nebo sportovní hala, ve městě fungují i soukromé školky a školy, v plánu je výstavba **gymnázia**. Na výběr je z restaurací i kaváren, dobré jsou i nákupní možnosti. Vlaková zastávka Černošice-Mokropsy, z níž se lze pohodlně dopravit do centra Prahy na Smíchovské či hlavní nádraží je vzdálena **10 minut pěší chůzí**. Černošice obklopuje **krásná příroda**, z jedné strany **CHKO Český kras**, z druhé **údolí Berounky** a **přírodní park Hřebený**.

Užitná plocha 389,98 m², z toho dvojaráž 41 m², terasy 35 m² a cca 18 m², zastavěná plocha 183 m², zahrada 745 m², pozemek 928 m².

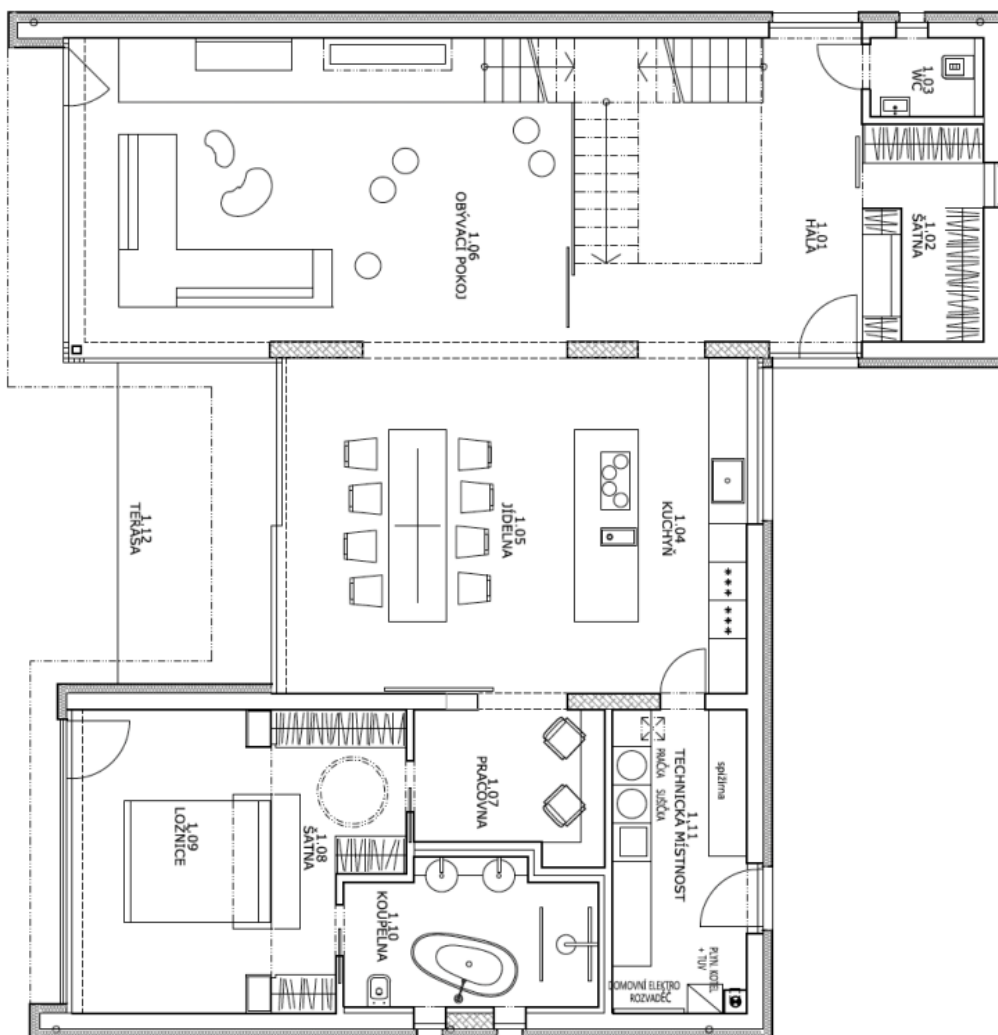




Rodinný dům 5+kk

390 m², Praha-západ, Černošice, Moravská

Prodáno





Rodinný dům 5+kk

390 m², Praha-západ, Černošice, Moravská

Prodáno

