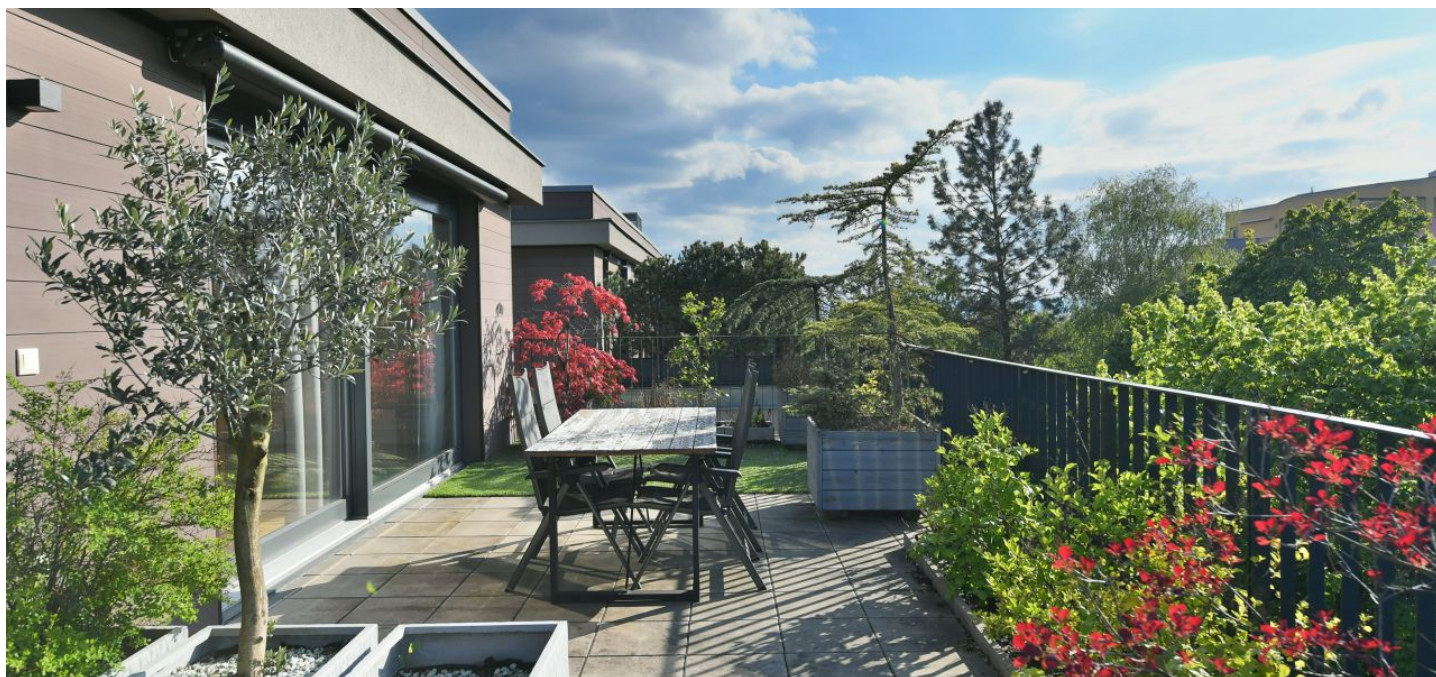




## Byt 4+kk

161 m<sup>2</sup>, Praha 9, Prosek, Žitenická

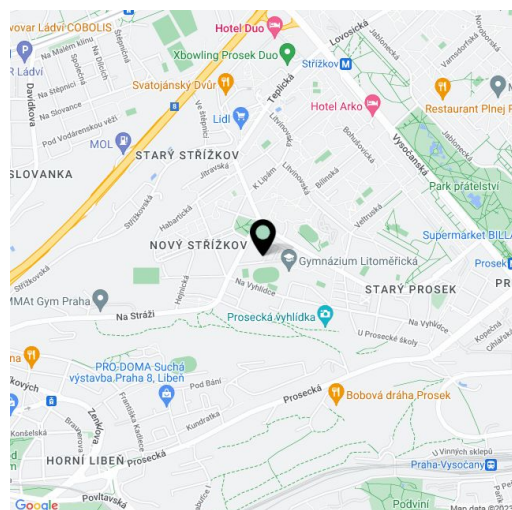
25 500 000 Kč | 1 008 304 €





**Byt 4+kk**161 m<sup>2</sup>, Praha 9, Prosek, Žitenická**25 500 000 Kč | 1 008 304 €**

Celková plocha	309 m <sup>2</sup>
Podlahová plocha*	161 m <sup>2</sup>
Terasa	148 m <sup>2</sup>
Parkování	Ano
Garáž	Ano
Sklep	Ano
PENB	G
Referenční číslo	103373



\* Výměra jednotky dle bytového zákona. Plocha je tvořena součtem vnitřní výměry všech místností.

**Vzdušný moderní rodinný byt zařízený kvalitním nábytkem na míru dle architektonického návrhu, se třemi terasami a dvěma parkovacími místy je součástí komorní bezbariérové rezidence postavené v r. 2017 v pěkně zelené části Prahy 9 – Prosek nedaleko stanice metra.**

**Stošedesátimetrová plocha bytu** v nejvyšším podlaží (4. NP) se skládá z velkého rohového obývacího pokoje s přílehlou kuchyní a jídelnou, ložnice/pracovny s en-suite koupelnou, dalších 2 ložnic, pracovny, hlavní koupelny, technické místnosti a vstupní haly. Snadnou úpravou lze změnit dispozici bytu na **5+kk**. Ze všech místností vede vstup na jednu ze **tří teras** – terasa u ložnic směřuje na **východ**, u jídelny je **západně orientovaná terasa** využívaná k **venkovnímu stolování**, u obývacího pokoje je terasa jižní, zajišťující **dostatečné soukromí**, kam lze umístit vířivku a pergolu. Na všech terasách je přívod elektřiny a vody.

Interiér navrhl **renomovaný architekt**. Ke kvalitnímu standardu a vybavení patří **masivní dubové podlahy**, **dřevěná velkoformátová okna** s dvojskly a roletami, interiérové bezfalcové dřevěné dveře, dřevěný nábytek na míru od společnosti Alka včetně vestavěných skříní, kuchyně s pracovní deskou z **Corianu** a spotřebiči Samsung, Bosch a Mora. Markýza na terase u obývacího pokoje je elektricky ovládaná včetně větrného a dešťového čidla umožňujícího **automatické stažení**, markýzy u dětských pokojů jsou manuální. Vytápění je centrální, koupelny mají **podlahové vytápění**. K bytu přísluší **sklep a 2 garážová stání**, z toho sklep a jedno XL stání jsou umístěné pohodlně přímo u výtahu.

Příjemné místo se nachází u **parku Václavka** a blízko **přírodní památky Prosecké skály**, pár kroků od gymnázia, základní školy a státní i soukromé školky, několika dětských hřišť, prodejny potravin i sportoviště s tenisovými kurty. Blízko domu je autobusová zastávka, cca 15 minut chůze trvá cesta ke stanici metra Strážkov nebo Prosek.

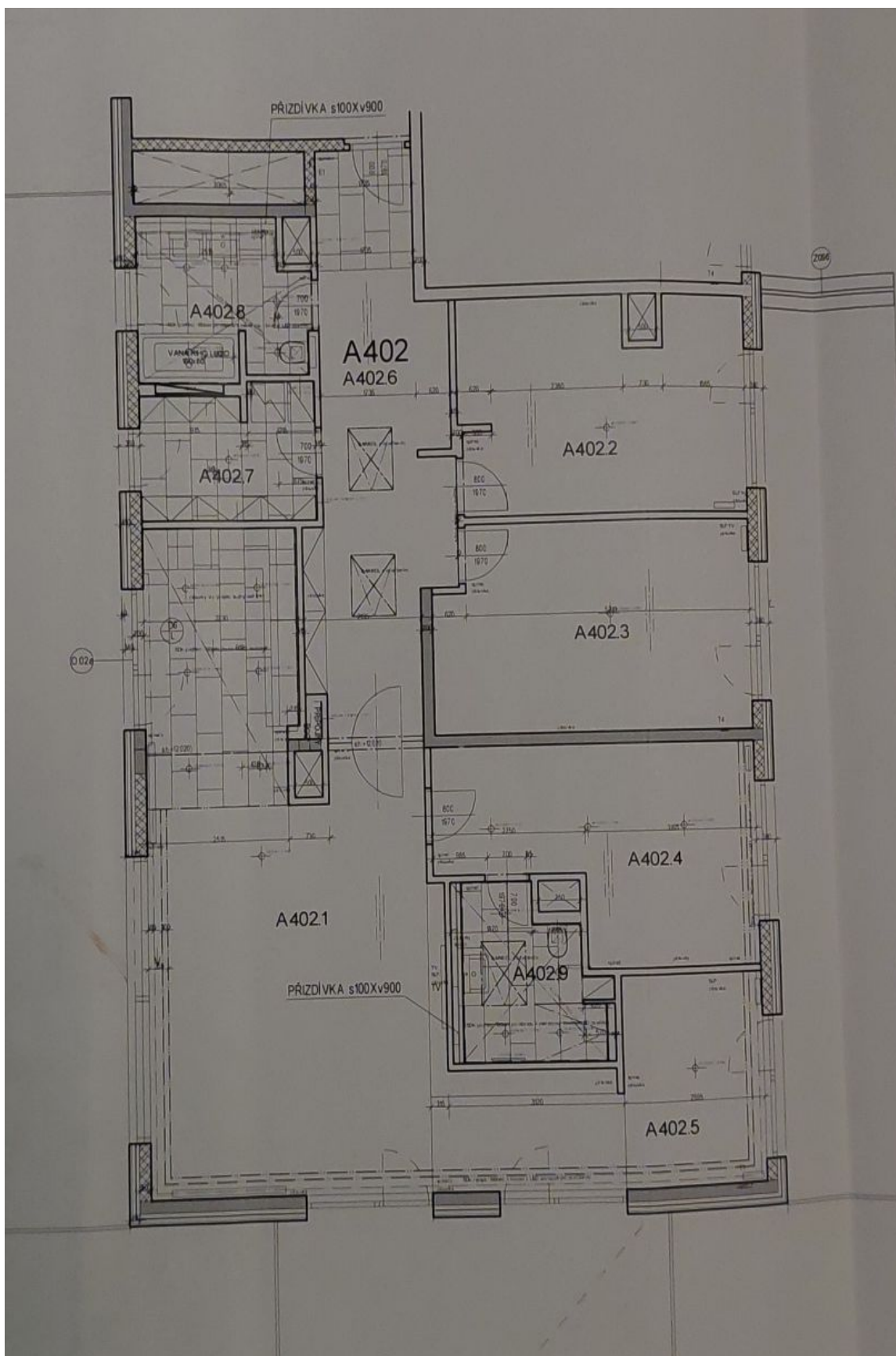
Podlahová plocha 161,4 m<sup>2</sup>, terasy 60,8 m<sup>2</sup>, 47,6 m<sup>2</sup> a 39,6 m<sup>2</sup>.



## Byt 4+kk

161 m<sup>2</sup>, Praha 9, Prosek, Žitenická

25 500 000 Kč | 1 008 304 €

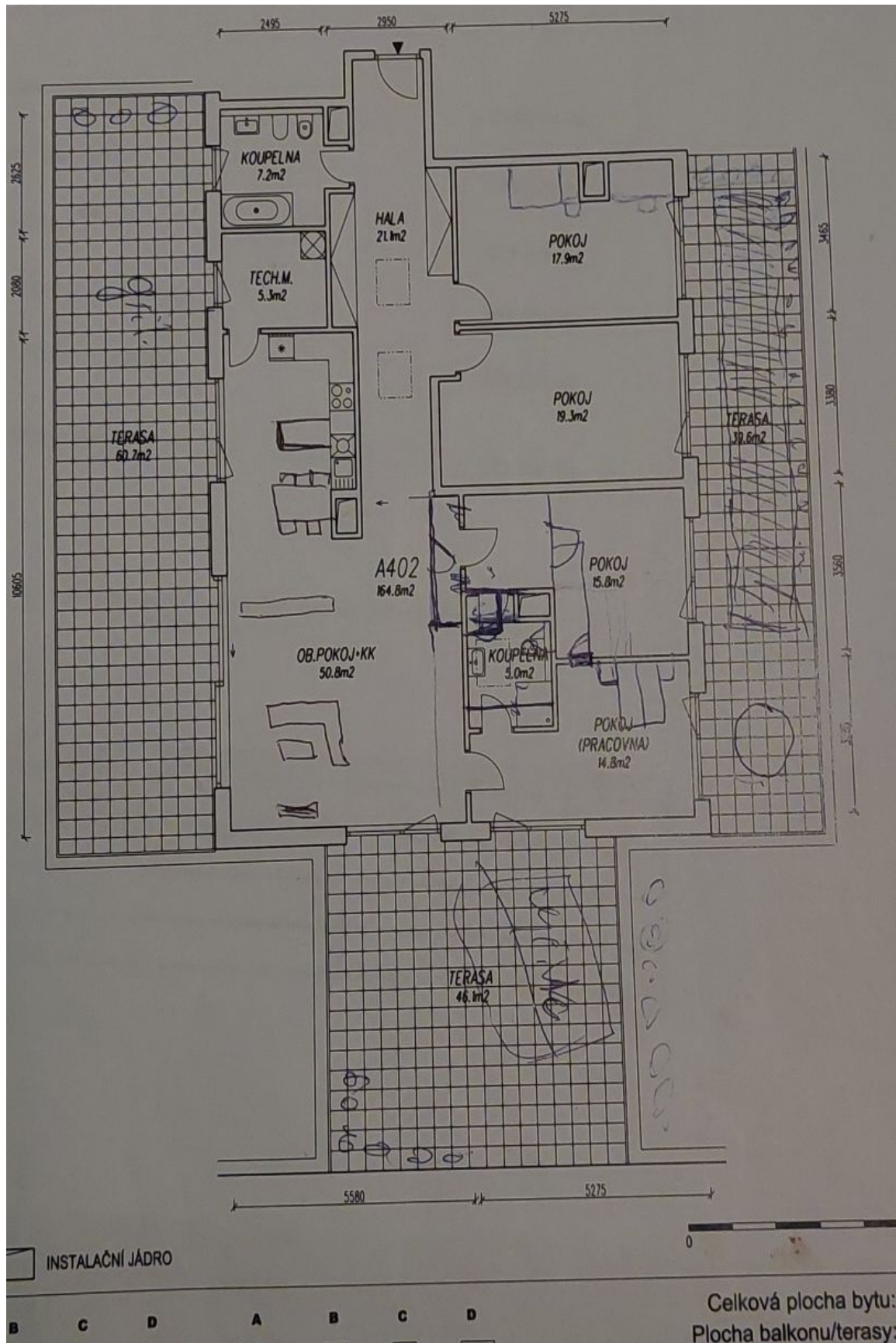




# Byt 4+kk

161 m<sup>2</sup>, Praha 9, Prosek, Žitenická

25 500 000 Kč | 1 008 304 €



Celková plocha bytu:  
Plocha balkonu/terasy: