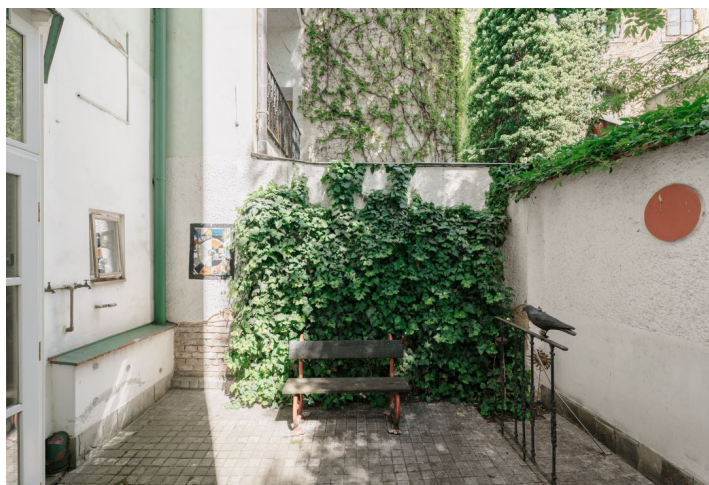
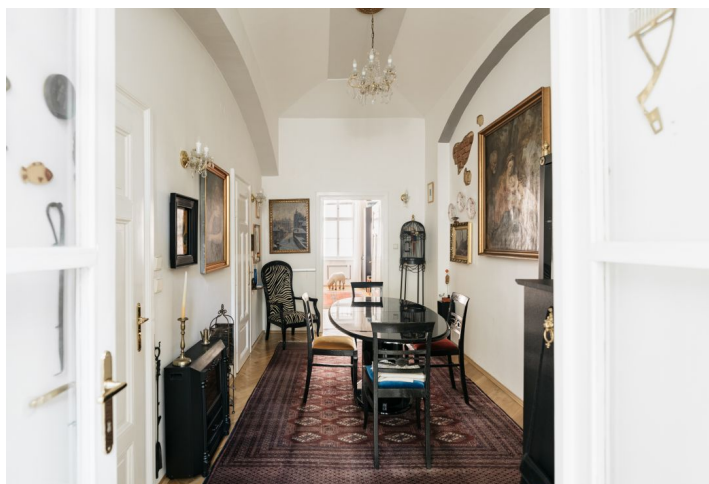




Byt 2+kk

53 m², Praha 1, Nové Město, Černá

Prodáno





Byt 2+kk

53 m², Praha 1, Nové Město, Černá

Prodáno

Celková plocha	76 m ²
Podlahová plocha*	53 m ²
Terasa	23 m ²
Parkování	-
Sklep	7 m ²
PENB	G
Referenční číslo	103367

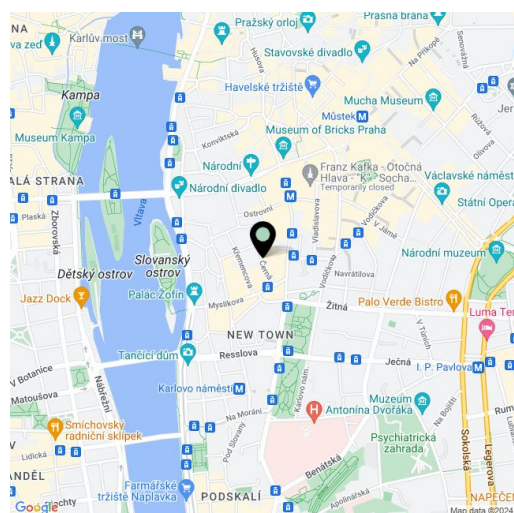
Výjimečný byt se zimní zahradou a privátním dvorkem pod korunou stromu je umístěn v přízemí menšího historického bytového domu stojícího v Praze 1 na Novém Městě nedaleko Národního divadla.

Plochu bytu tvoří jeden velký pokoj do ulice, druhý, průchozí pokoj, kuchyně, koupelna (se sprchou a WC), vstupní chodba a zimní zahrada se **zcela unikátním prvkem – vysvěcenou kapličkou**. Ze zimní zahrady vede vstup na **východně orientovaný dvorek** přístupný pouze z nabízeného bytu. Ohraničení zdí a **koruna mohutného stromu** zajišťují **maximální soukromí**.

Interiér byl zrekonstruován v r. 1995 a je ve **velmi dobrém stavu**. Na podlahách jsou **parkety**, okna jsou **dřevěná**, vytápění elektrickými přímotopy. Kuchyně je plně vybavena. V případě zájmu je možné byt předat zařízený nábytkem vyobrazeným na fotografiích.

Klidná ulička vede čtvrtí dýchající historií, blízko je **románský kostel sv. Michala i gotická stavba kostela sv. Vojtěcha**. Veškerá občanská vybavenost se nachází v krátké docházkové vzdálenosti, okolí je plné restaurací, klubů a kaváren, blízko je i **Národní divadlo** nebo **artové kino Mat**. Vynikající spojení dalšími částmi Prahy zajišťují blízké stanice metra B Karlovo náměstí a Národní třída i četné tramvajové linky. Zelenou oázu představuje **Slovanský ostrov** či nedaleké **Františkánská zahrada**.

Podlahová plocha 53 m², dvorek 22 m², sklep 7 m².



* Výměra jednotky dle občanského zákoníku.

Plocha je tvořena součtem celé plochy jednotky a ohraničená obvodovými zdmi.