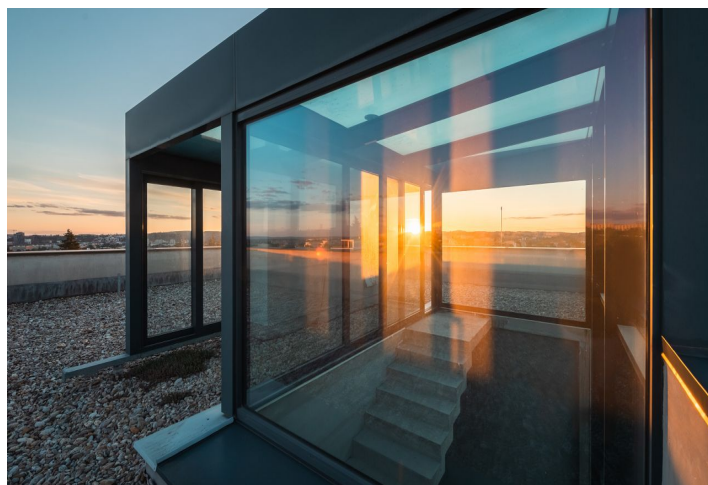




Rodinný dům 8+1

528 m², Brno-město, Brno-Královo Pole, Peškova

Cena na vyžádání





Rodinný dům 8+1

528 m², Brno-město, Brno-Královo Pole, Peškova

Cena na vyžádání

Celková plocha	528 m ²
Pozemek	3 096 m ²
Zastavěná plocha	180 m ²
Zahrada	2 916 m ²
Podlahová plocha	347 m ²
Terasa	62 m ²
Parkování	Ano
Garáž	41 m ²
Sklep	78 m ²
PENB	G
Referenční číslo	103256

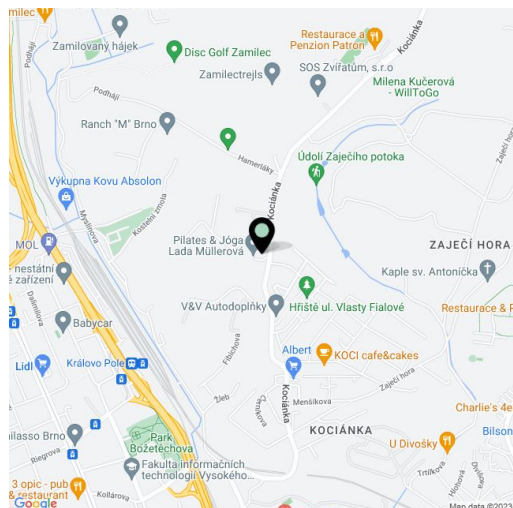
Naprosté soukromí a neskutečné výhledy na krásnou krajinu a na Brno, které každý den nadchnou. Přes 3000 m² velký vyvýšený pozemek v prestižní vilové čtvrti Kociánka v Králově Poli. Elegantní vila ve fázi hrubé stavby z níž budete moci sledovat proměny ročních období a zažívat nádherné západy slunce. Možnost kompletního dokončení na klíč i oddělení části parcely pro případné vícegenerační využití.

Přízemí tvoří velký otevřený obytný prostor s jídelnou a navazující kuchyní a výstupy na **zahradní terasu**, pokoj pro hosty s en-suite koupelnou, samostatná toaleta, a vstupní hala. V patře ložnice se **šatnou**, další 3 pokoje, velká centrální koupelna, další koupelna a schodišťová chodba. V suterénu je již vybudován **vinný sklípek** se skladem vína, dále je zde plánována **dvojaráž**, 2 zakrytá parkovací stání, **relaxační místnost s bazénem**, koupelna, technická místnost, úložný prostor a prádelna. Na **střešní terase** poskytující **panoramatické výhledy na moravskou metropoli** se dle návrhu počítá se **saunou a vířivkou**. Momentálně je ještě možnost provedení dispozičních změn.

Dům je ve fázi hrubé stavby, má **fasádu, velkoplošná okna** a vstupní dveře. Jednotlivá poschodí mají být dle projektu propojena **výtahem**. Součástí nabídky jsou **2 architektonické studie**, které mohou noví majitelé využít k inspiraci. Od pozemku o rozloze **3 096 m² lze oddělit parcelu o výměře 1085 m²**.

Vynikající poloha ve slepé ulici na okraji **lesoparku** zaručuje **úžasný klid, čistý vzduch** i dostatek **soukromí**, zelené okolí je protkáno **turistickými trasami i cyklostezkami**. Nedaleko funguje **jezdecký klub**, veškerá občanská vybavenost je v krátké dojezdové vzdálenosti autem či autobusem ze zastávky kousek od domu.

Užitná plocha 528 m² (z toho 425 m² interiér, terasy 45 + 17 m² a garáž 41 m²), zastavěná plocha 180 m², zahrada 2916 m², pozemek 3096 m².





Rodinný dům 8+1

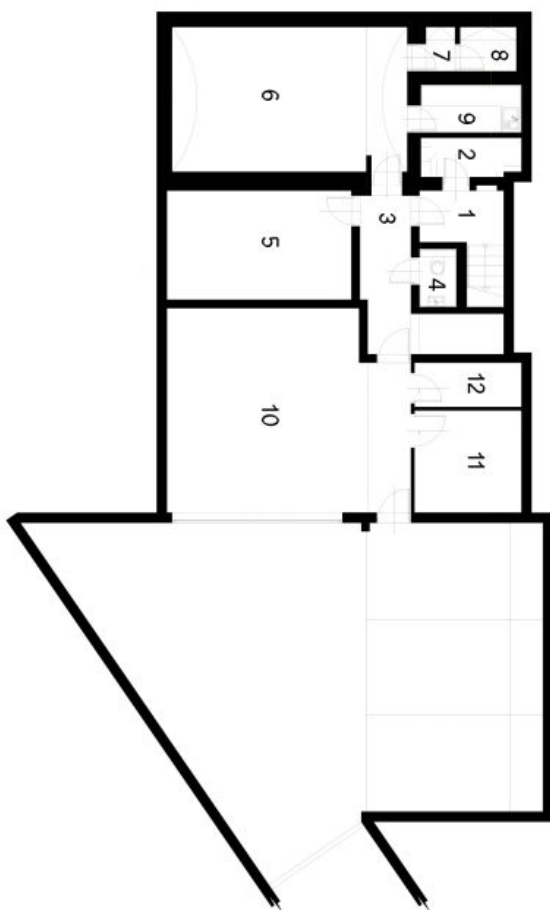
528 m², Brno-město, Brno-Královo Pole, Peškova

Cena na vyžádání

Peškova

1. PP

1	Schodiště	2,8 m ²
2	Prádelna	3,3 m ²
3	Chodba	9,8 m ²
4	Toaleta/Výlevka	1,8 m ²
5	Fitness	17,1 m ²
6	Vinný sklep	29,1 m ²
7	Skład vína	1,4 m ²
8	Skład vína	2,1 m ²
9	Zázení sklepa	4,3 m ²
10	Dvojgaráž	40,5 m ²
11	Technická místnost	9,4 m ²
12	Skład	7,5 m ²





Rodinný dům 8+1

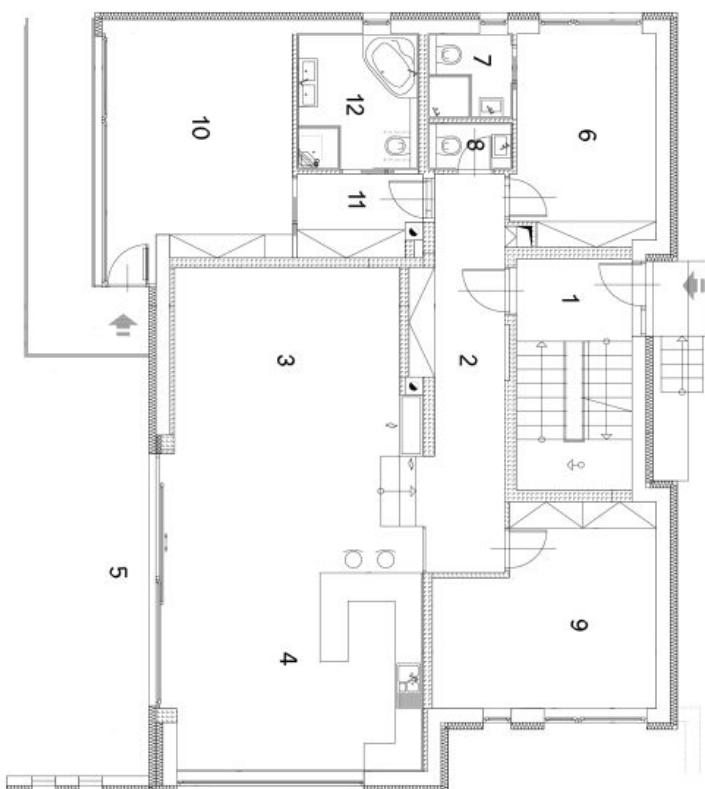
528 m², Brno-město, Brno-Královo Pole, Peškova

Cena na vyžádání

Peškova

1. NP

1	Vstupní hala/Schodiště	12,2 m ²
2	Chodba	16,9 m ²
3	Obyvací pokoj	27,1 m ²
4	Kuchyň + Jidelna	29,0 m ²
5	Terasa	46,4 m ²
6	Ložnice	13,4 m ²
7	Koupelna	3,2 m ²
8	WC	1,8 m ²
9	Pracovna	18,5 m ²
10	Ložnice	19,5 m ²
11	Šatna	4,5 m ²
12	Koupelna	7,5 m ²





Rodinný dům 8+1

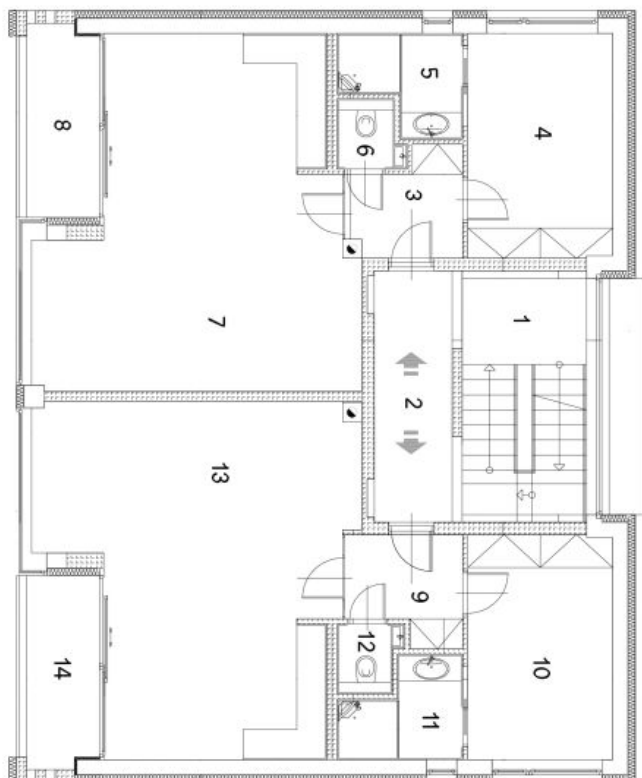
528 m², Brno-město, Brno-Královo Pole, Peškova

Cena na vyžádání

Peškova

2. NP

1	Schodiště	12,3 m ²
2	Chodba	8,4 m ²
3	Chodba	4,4 m ²
4	Ložnice	12,8 m ²
5	Koupelna	4,1 m ²
6	WC	1,7 m ²
7	Ložnice	38,1 m ²
8	Lodžie	5,4 m ²
9	Chodba	4,6 m ²
10	Ložnice	12,8 m ²
11	Koupelna	4,1 m ²
12	WC	1,6 m ²
13	Ložnice	37,9 m ²
14	Lodžie	5,4 m ²





Rodinný dům 8+1

528 m², Brno-město, Brno-Královo Pole, Peškova

Cena na vyžádání

Peškova

Střecha

1	Schodiště	3,75 m ²
2	Zastřešená část venkovní terasy	11,60 m ²
3	Úklid	1,30 m ²
4	Finská sauna se sprchou	4,70 m ²
5	Venkovní terasa	45,40 m ²

