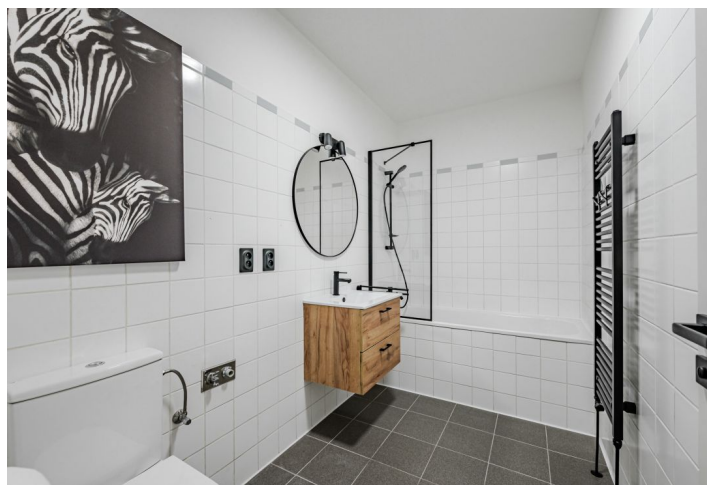
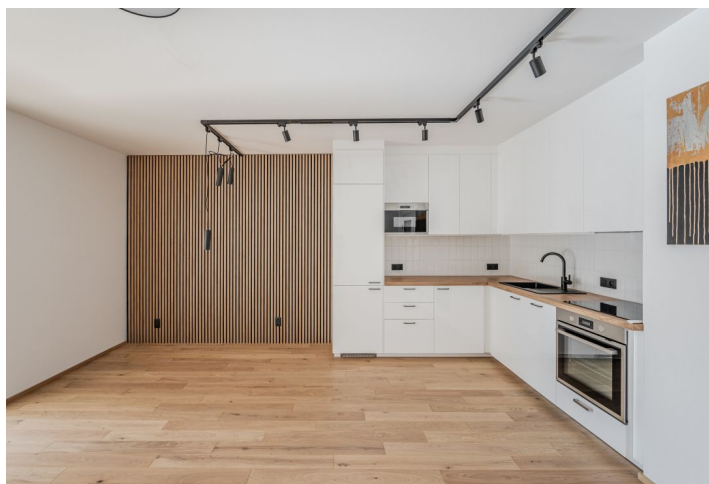




## Byt 2+kk

63 m<sup>2</sup>, Praha 5, Smíchov, Tomkova

Prodáno





## Byt 2+kk

63 m<sup>2</sup>, Praha 5, Smíchov, Tomkova

Prodáno

Celková plocha	63 m <sup>2</sup>
Parkování	1 garážové stání
Garáž	Ano
Sklep	2 m <sup>2</sup>
Poplatky za služby	3 819 Kč měsíčně
PENB	D
Referenční číslo	103247

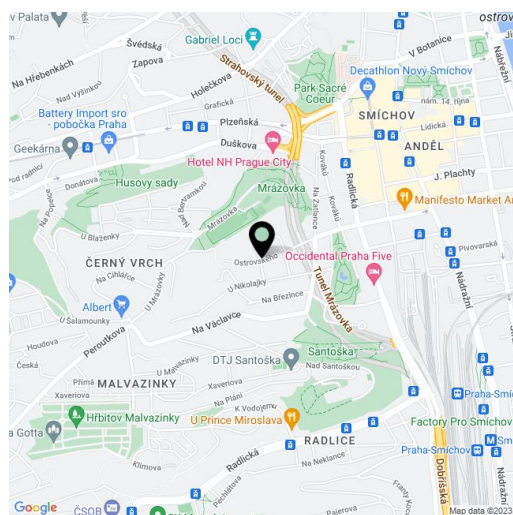
**Jižně orientovaný byt se zimní zahradou a garážovým stáním je součástí rezidenčního projektu zasazeného do krásně zeleného místa v Praze 5 – Smíchov. K výhodám lokality patří kromě klidu také rychlý dosah pěší zóny Anděl se vším potřebným.**

Plochu bytu ve 4. podlaží tvoří světlý obývací pokoj s kuchyní a **slunnou zimní zahradou**, 1 ložnice, předsíň a koupelna s vanou, sprchovou zástěnou, WC, umyvadlem, přípojkou na pračku a topným žebříkem.

Budova byla dokončena v r. 2000, byt je **po právě dokončené rekonstrukci**. Podlaha je z **olejovaného kartáčovaného dubu** značky **Empiri Woods Design**, okna jsou dřevěná, vytápění ústřední z domovní kotelny. Kuchyně je vybavena vestavnými spotřebiči. Kupní cena zahrnuje **garážové stání a sklep**.

Příjemné místo leží u rozlehlé zelené plochy blízko **sportoviště** s kurty na **tenis i beachvolejbal**, v pohodlném dosahu restaurací, kaváren a obchodů včetně supermarketů a **obchodně-zábavných center**. Pár minut chůze je vzdálena stanice metra i tramvajová zastávka.

Podlahová plocha 62,69 m<sup>2</sup>, sklep 1,94 m<sup>2</sup>.



\* Výměra jednotky dle bytového zákona. Plocha je tvořena součtem vnitřní výměry všech místností.