



Byt 4+kk

244 m², Praha 5, Smíchov, Janáčkovo nábřeží

Pronajato





Byt 4+kk

244 m², Praha 5, Smíchov, Janáčkovo nábřeží

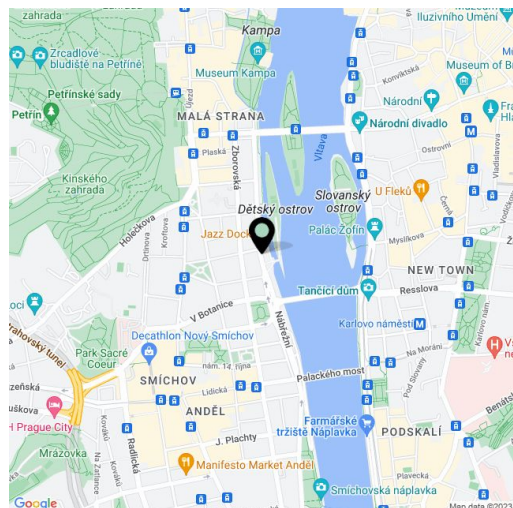
Pronajato

Celková plocha	244 m ²
Parkování	Garážové stání.
Garáž	Ano
Sklep	Ano
Poplatky za služby	Záloha na společné služby, spotřebu vody a vytápění: 21960 Kč měsíčně. Elektřina se hradí zvlášť.
PENB	G
Referenční číslo	103240
K dispozici od	lhned

Nadstandardní nábřežní byt s parkováním. Nabízíme k pronájmu kompletně nově zrekonstruovaný klimatizovaný nezařízený byt se 3 koupelnami ve 3. patře historického bytového domu po pečlivé rekonstrukci, se saunou, 24/7 ostrahou, kamerovým systémem a výtahem. Budova leží v atraktivní lokalitě v ulici lemované stromy přímo na nábřeží Vltavy, v pěším dosahu parku na Kampě, Petřínských sadů, Malé Strany a Starého Města, v rychlé dostupnosti do centra, komerčního centra Anděl a Francouzského lycea.

Interiér bytu tvoří obývací pokoj s plně vybavenou kuchyní a jídelním prostorem, 3 ložnice s en-suite koupelnami (2x sprchový kout, bidet, toaleta / 1x sprchový kout, toaleta), technická místnost, toaleta pro hosty, prostorná hala a vstupní chodba s vestavěnými skříněmi.

Klimatizace, dubové parkety, velkoformátová dlažba, vysoké klenuté stropy, bezpečnostní vstupní dveře, vestavěné skříně v jedné ložnici, rolety, pračka, sušička, myčka, indukční varná deska, mikrovlnná trouba, videotelefon, **sklep**, nabíječka pro elektromobily. Možnost pronájmu **garážového stání** za 10.000 Kč měsíčně + DPH.



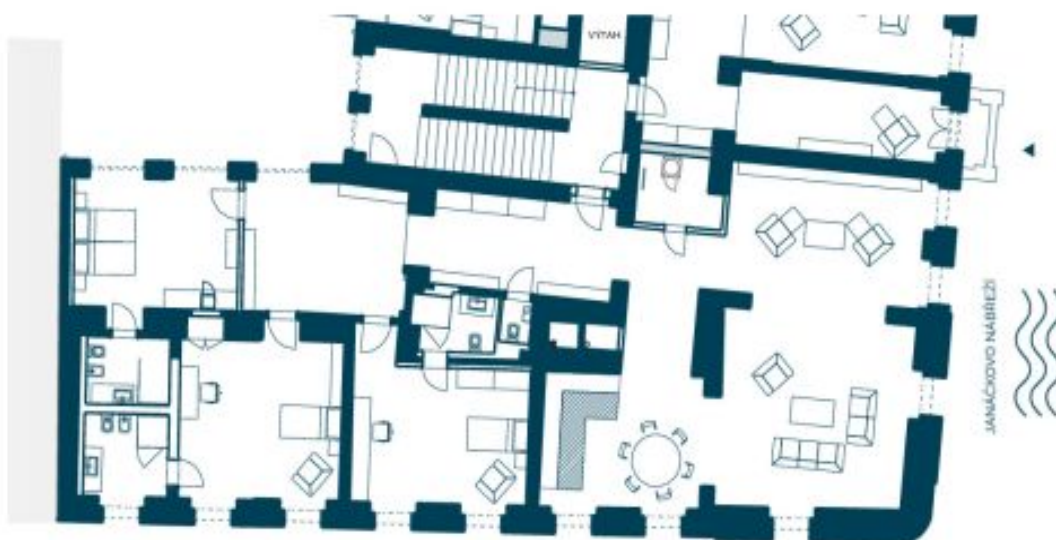
* Výměra jednotky dle bytového zákona. Plocha je tvořena součtem vnitřní výměry všech místností.



Byt 4+kk

244 m², Praha 5, Smíchov, Janáčkovo nábřeží

Pronajato



Celková výměra bytu	244 m ²
Předsiň	53 m ²
Obývací pokoj	67 m ²
Kuchyň + jídelna	22 m ²
Pokoj	27 m ²
Koupelna + WC	5 m ²
Pokoj	28 m ²
Koupelna + WC	7 m ²
Pokoj	22 m ²
Koupelna + WC	6 m ²
WC	1 m ²
Technická místnost	6 m ²