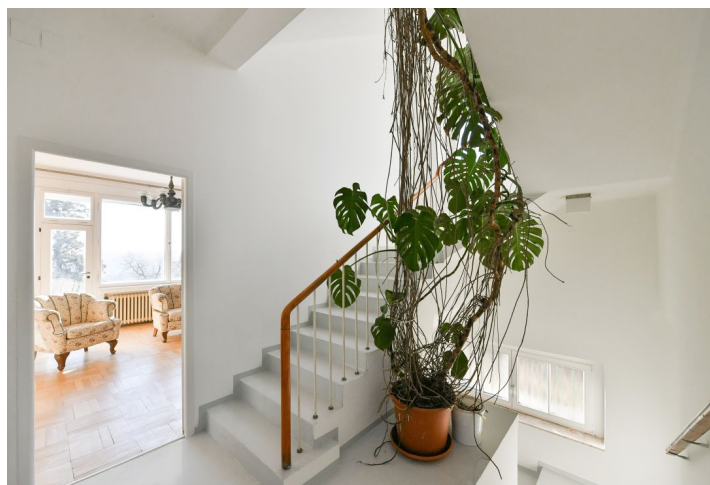




## Rodinný dům 7+1

330 m<sup>2</sup>, Praha 5, Smíchov, Na Šumavě

Pronajato





## Rodinný dům 7+1

330 m<sup>2</sup>, Praha 5, Smíchov, Na Šumavě

Pronajato

Pozemek	735 m <sup>2</sup>
Zastavěná plocha	151 m <sup>2</sup>
Zahrada	584 m <sup>2</sup>
Parkování	Garáž.
Garáž	Ano
Sklep	-
Poplatky za služby	Poplatky se hradí zvlášť.
PENB	G
Referenční číslo	103210
K dispozici od	lhned

Nabízíme k pronájmu nezařízenou funkcionalistickou vilu se 3 koupelnami a krásnými výhledy na Prahu, situovanou ve svahu v prestižní vilové čtvrti Hřebenka se spoustou zeleně. Výhodou je snadná dosažitelnost centra Prahy a také obchodní, zábavní a business zóny Anděl / Nový Smíchov s plnou občanskou vybaveností a službami v okolí. Nejbližší zastávky autobusu se nacházejí několik minut chůze od domu.

Ve sníženém přízemí se nachází samostatná bytová jednotka s privátním vstupem (obývací pokoj s kuchyní, ložnice, koupelna se sprchovým koutem, toaleta), 2 velké skladové místnosti, komora, prádelna s technickým zázemím a vstupní hala. V 1. patře je obývací pokoj s jídelnou a terasou, plně vybavená kuchyň se spíží a toaleta. 2. patro nabízí hlavní ložnici s vestavěnými skříněmi, ložnici s balkonem, další ložnici, průchozí vybavenou šatnu a koupelnu s vanou a toaletou. Ve 3. patře je ložnice, přílehlá šatna / home office / dětský pokoj, koupelna se sprchovým koutem a toaletou a půdní úložný prostor.

Zachované původní architektonické prvky, parkety, nové koberce, dlažba, plynový kotel, pračka, myčka. K dispozici je garáž.

