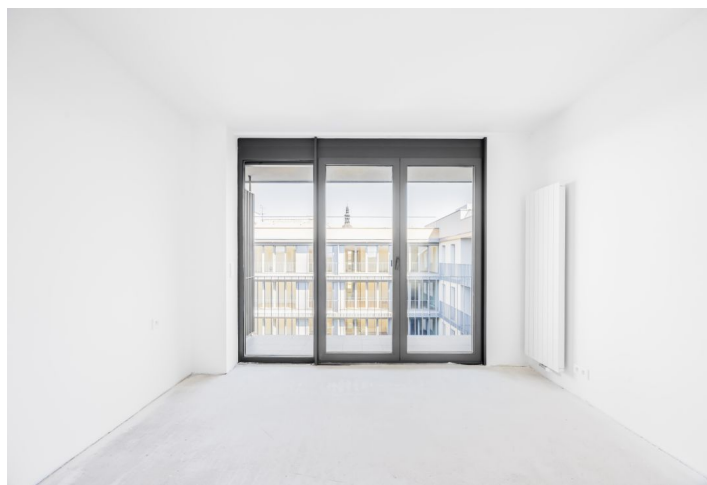
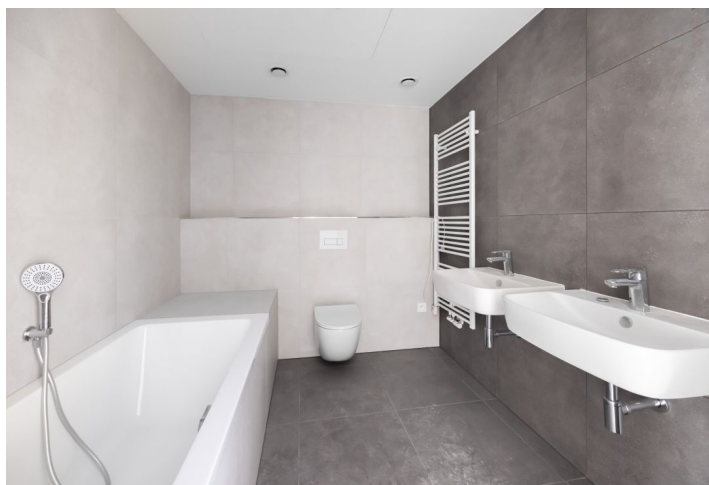
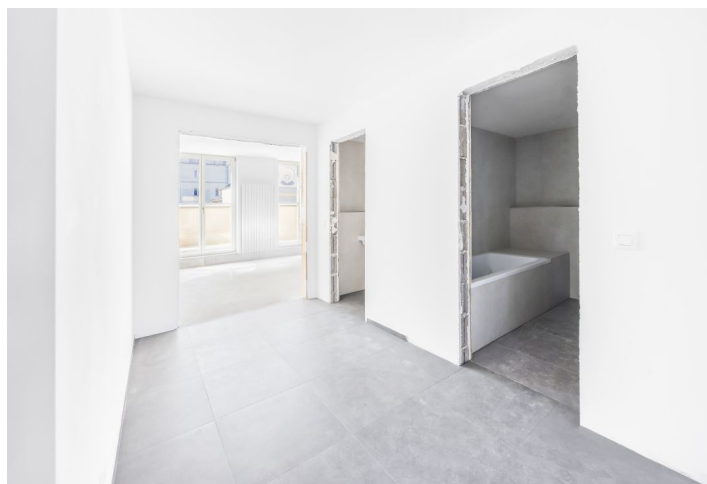




## Byt 3+kk

89.6 m<sup>2</sup>, Ostrava-město, Moravská Ostrava, Velká

9 814 773 Kč | 389 398 €



**Byt 3+kk**89.6 m<sup>2</sup>, Ostrava-město, Moravská Ostrava, Velká**9 814 773 Kč | 389 398 €**

Celková plocha	122 m <sup>2</sup>
Podlahová plocha*	90 m <sup>2</sup>
Terasa	20 m <sup>2</sup>
Lodžie	12 m <sup>2</sup>
Parkování	Parkovací stání za příplatek
Garáž	Ano
Sklep	2 m <sup>2</sup>
PENB	B
Referenční číslo	103159

**Nabídka světlého bytu s terasou, lodžií a možností přikoupení garážového stání v unikátním rezidenčním komplexu Nové Lauby. Projekt vzniká přímo v centru Ostravy, u Masarykova náměstí s vodotryskem, v pěším dosahu veškerých služeb i parku.**

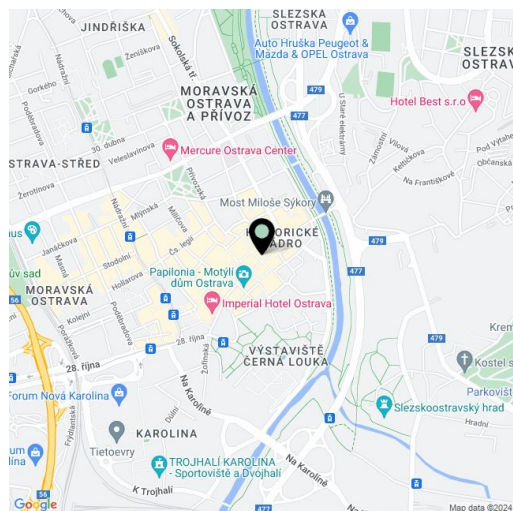
Dispoziční řešení nabízí vstupní halu, obývací pokoj s přípravou pro kuchyňský kout, 2 ložnice, koupelnu s toaletou a separátní toaletu. **K bytu přísluší terasa a lodžie.**

Projekt navrhla renomovaná **architektonická kancelář znamená čtyř - architekti**. Pětipodlažní novostavba bude zastřešena **vegetačními plochami**, uvnitř bude vytvořeno **ozeleněné atrium**. Interiér prosvětlí **velkoformátová okna** s hliníkovým či dřevěným rámem, standard vybavení je možné zvolit ze dvou variant. **Přikoupit lze parkovací stání.**

Bytový komplex se stane přirozenou součástí historického jádra Ostravy. V místě okolo Masarykova náměstí je možné navštěvovat kavárny, restaurace, obchodní centrum, muzeum, kino nebo knihovnu, pár minut chůze jsou vzdáleny školy i Divadlo Antonína Dvořáka. Součástí městské památkové zóny je také velký park na Černé louce, podél řeky Ostravice vedou cyklostezky.

Podlahová plocha 89,6 m<sup>2</sup>, terasa 20,2 m<sup>2</sup>, lodžie 12 m<sup>2</sup>, sklep 2,4 m<sup>2</sup>.

Pro více informací o projektu navštivte webovou stránku [www.novelauby.cz](http://www.novelauby.cz)



\* Výměra jednotky dle občanského zákoníku.

Plocha je tvořena součtem celé plochy jednotky a ohraničená obvodovými zdmi.