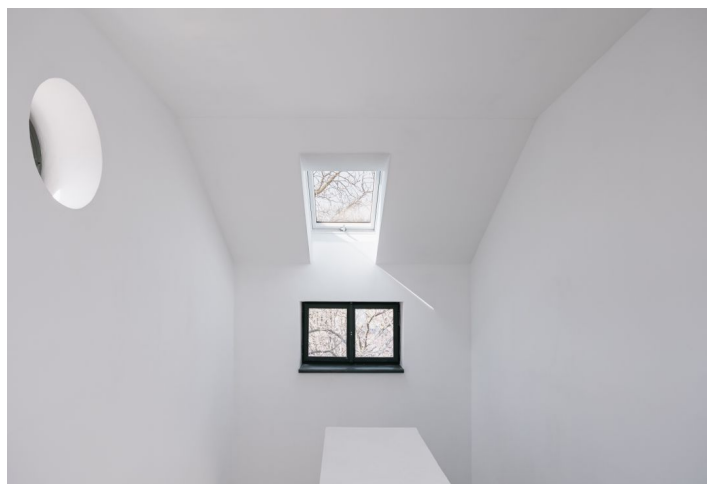
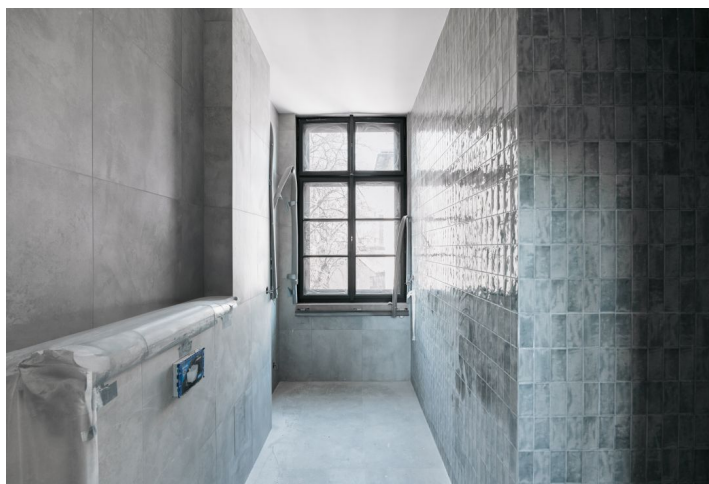
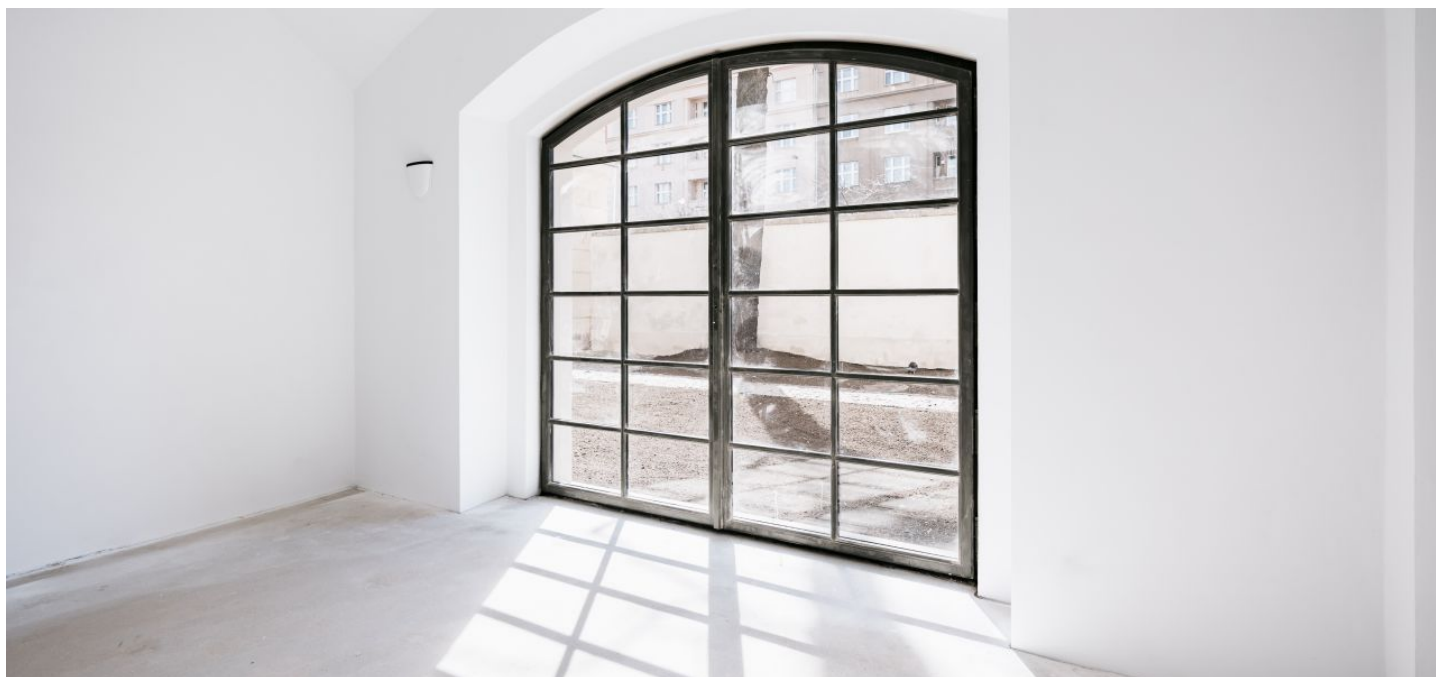




Byt 3+kk

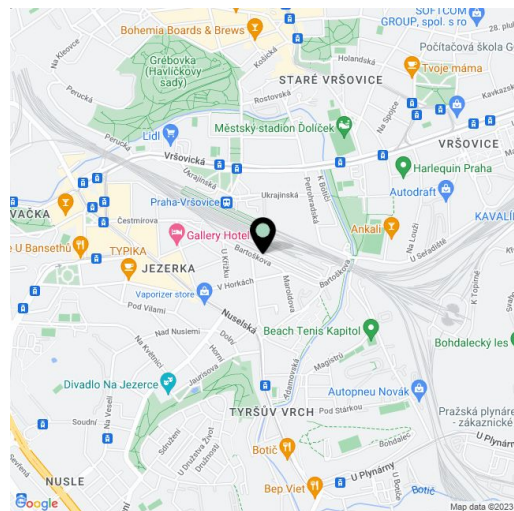
84.03 m², Praha 10, Vršovice, Bartoškova

12 950 000 Kč | 511 251 €



**Byt 3+kk**84.03 m², Praha 10, Vršovice, Bartoškova**12 950 000 Kč | 511 251 €**

Celková plocha	84 m ²
Parkování	-
Sklep	3 m ²
Referenční číslo	103118



* Výměra jednotky dle občanského zákoníku.

Plocha je tvořena součtem celé plochy jednotky a ohraničená obvodovými zdmi.

Mezonetový byt 3+kk právě vzniká v nové Rezidenci Vodárna v unikátní památkově chráněné budově bývalé vodárny z r. 1882. Neorenesanční budova stojí v sousedství komunitní zahrady na rozhraní Nuslí a Vršovic, v dosahu všech služeb i několika parků. Dokončení je plánováno na jaro r. 2024.

Plochu jednotky ve 2. NP a 3. NP tvoří obývací pokoj s přípravou na kuchyni, ložnice, koupelna (se sprchovým koutem a WC) a vstupní hala se samostatnou toaletou.

K vysokému standardu patří vícevrstvá dřevěná podlaha, podlahové vytápění elektrickými topnými rohožemi a možností ovládní přes mobilní aplikaci, zabezpečovací systém Jablotron, rekuperace, bílé matné dřevěné interiérové dveře s obložkovou zárubní, kliky M&T Lusy, koupelnové zařizovací předměty Ceratherm, Duravit, Geberit a Laufen, keramické obklady a dlažba. Dřevěná okna jsou replikami historických oken včetně kování, nové vstupní dveře budou jednokřídlé protipožární s 3-bodovým zámkem a lištovou profilací. Obyvatelům bude k dispozici kočárkárna, k jednotce přísluší sklepní kóje. V případě zájmu je možné za příplatek interiér vybavit na míru nábytkem. Vstupní prostor rezidence Vodárna ozdobí očištěná stávající opuka, viditelná bude též spodní část historické vodovodní nádrže, podlaha bude z původních žulových kamenů a gletovaného betonu. V západní věži bude nové atypické ocelové schodiště, ve východní části původní zachované žulové schodiště.

Rezidence stojí přímo u nového podchodu vršovického nádraží, odkud lze během **5 minut dojet do centra na Hlavní nádraží**. Pár kroků jsou vzdáleny tramvajové zastávky, dopravní komfort navíc v budoucnu zvýší stanice metra linky D. V bezprostřední blízkosti fungují obchody včetně supermarketu, restaurace, kavárny, školy i lékařské služby, blízko je do **divadla, kina i na sportoviště**, během chvíle se půjde napojit na právě vznikající jedinečnou cyklostezku, Vršovickou dráží promenádu. V sousedství se rozkládá komunitní zahrada, nedaleko jsou **Havlíckovy sady, parky Jezerka či Folimanka nebo Tyršův vrch**.

Podlahová plocha 76,88 m², sklep 2,5 m².

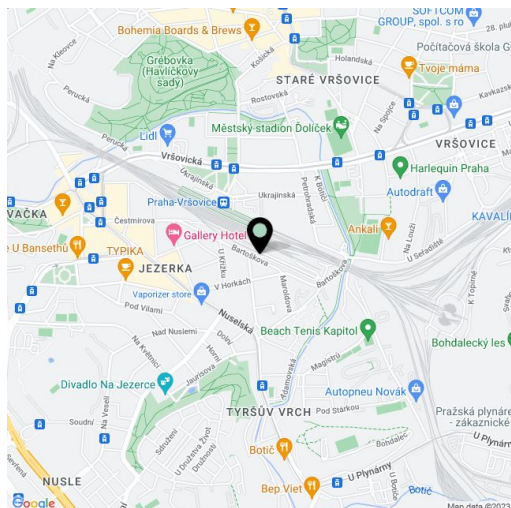
Fotografie byly pořízeny v sousedních jednotkách. Vizualizace jsou pouze ilustrativního charakteru.

Pro více informací o projektu navštivte webovou stránku

**Byt 3+kk**84.03 m², Praha 10, Vršovice, Bartoškova**12 950 000 Kč | 511 251 €**

Celková plocha	84 m ²
Parkování	-
Sklep	3 m ²
Referenční číslo	103118

www.rezidencevodarna.cz.



* Výměra jednotky dle občanského zákoníku.

Plocha je tvořena součtem celé plochy jednotky a ohraničená obvodovými zdmi.

**Byt 3+kk**84.03 m², Praha 10, Vršovice, Bartoškova

12 950 000 Kč | 511 251 €

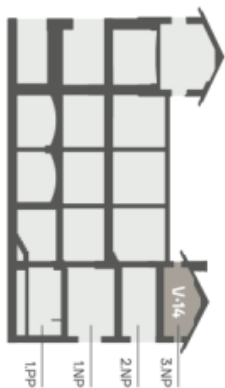
V.14 2+kkk (3+kk)

**2.-3.NP
mezonet**

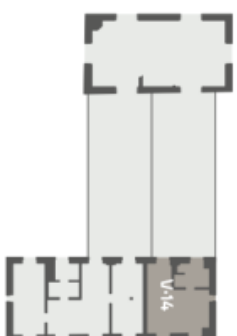
14.01	Chodba	8,91 m ²
14.02	Obývací pokoj + kk	26,83 m ²
14.03	WC	2,42 m ²
14.04	Schodiště	5,64 m ²
14.05	Ložnice	21,78 m ²
14.06	Koupelna	7,25 m ²
Užitná plocha bytu		72,83 m ²
Vnitřní konstrukce		4,05 m ²
Podlahová plocha		76,88 m²
Sklep		2,50 m²

Plocha celkem**79,38 m²**

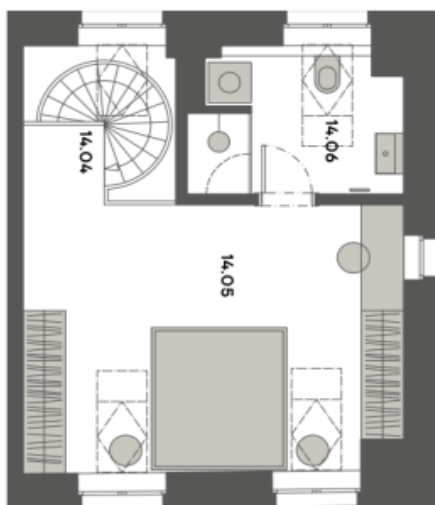
Pozice bytu v rámci domu



Umístění bytu na patře



1. PATRO BYTU

**UPOZORNĚNÍ:**

Podlahová plocha spočítána dle zobrazení ve směry 2 a 3 nřížených úbydy č. 366/2013 Sb. - byt je ohrazen vnitřními povrchy obvodových stěn (tj. podlahová plocha zahrnuje součet všech ploch místností včetně vnitřních korystí). Součástí podlahové plochy nejsou mj. balkon, terasa, garáž, sklepy apod. Plochy jednotlivých místností jsou pouze orientační. Užitná plocha bytu je součet všech ploch místností, součástí užitné plochy nejsou mj. balkon, terasa, garáž, sklepy apod. Vykazované zařízení v plátech bytu (řezbynek, lůžky, nářadí, st. sportovního atd.) nejsou součástí standardu.



Byt 3+kk

84.03 m², Praha 10, Vršovice, Bartoškova

12 950 000 Kč | 511 251 €

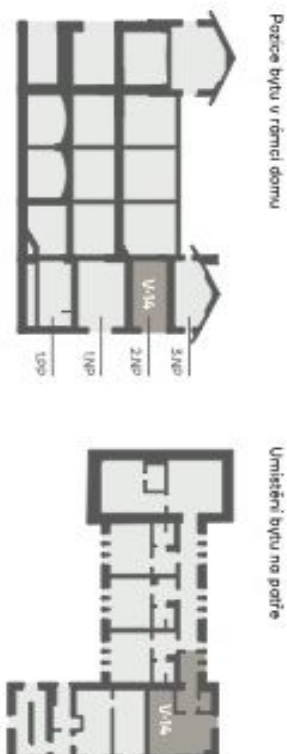
V.14 2+kkk (3+kk)

2.-3.NP mezonet

14.01	Chodba	8,91 m ²
14.02	Obytná pokoj + kk	26,85 m ²
14.03	WC	2,42 m ²
14.04	Schodiště	5,04 m ²
14.05	Ložnice	21,78 m ²
14.06	Koupelna	7,25 m ²
Užitná plocha bytu		72,85 m ²
Vnitřní konstrukce		4,05 m ²
Podlahová plocha		76,88 m ²
Sklepy		2,50 m ²

Plocha celkem

79,38 m²



UPOZORNĚNÍ:
Podlahová plocha vyznačená červenou barvou (2,50 m²) patří k suterénu, který je součástí společného užívání domu a není součástí výměry bytu. Plocha vyznačená zelenou barvou (4,05 m²) patří k vnitřní konstrukci bytu a není součástí výměry bytu. Plocha vyznačená modrou barvou (76,88 m²) patří k podlahové ploše bytu a není součástí výměry bytu. Plocha vyznačená šedou barvou (72,85 m²) patří k užitné ploše bytu a není součástí výměry bytu. Plocha vyznačená bílou barvou (8,91 m²) patří k chodbě bytu a není součástí výměry bytu. Plocha vyznačená žlutou barvou (26,85 m²) patří k obytné části bytu a není součástí výměry bytu. Plocha vyznačená fialovou barvou (2,42 m²) patří k WC bytu a není součástí výměry bytu. Plocha vyznačená oranžovou barvou (5,04 m²) patří k schodišti bytu a není součástí výměry bytu. Plocha vyznačená zelenou barvou (21,78 m²) patří k ložnici bytu a není součástí výměry bytu. Plocha vyznačená modrou barvou (7,25 m²) patří k koupelně bytu a není součástí výměry bytu.