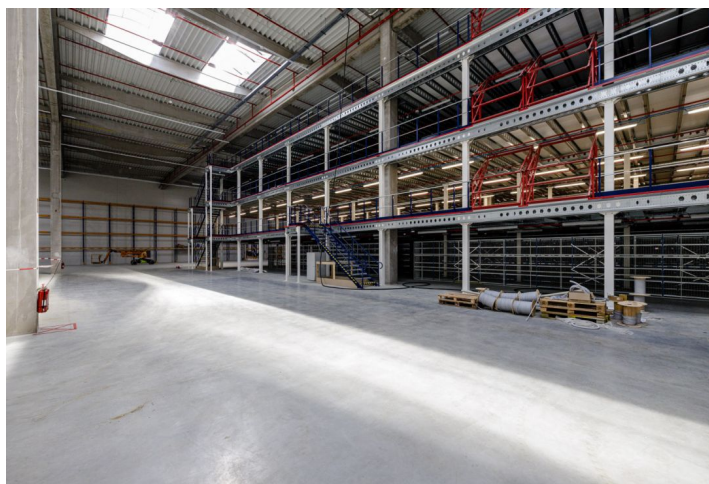
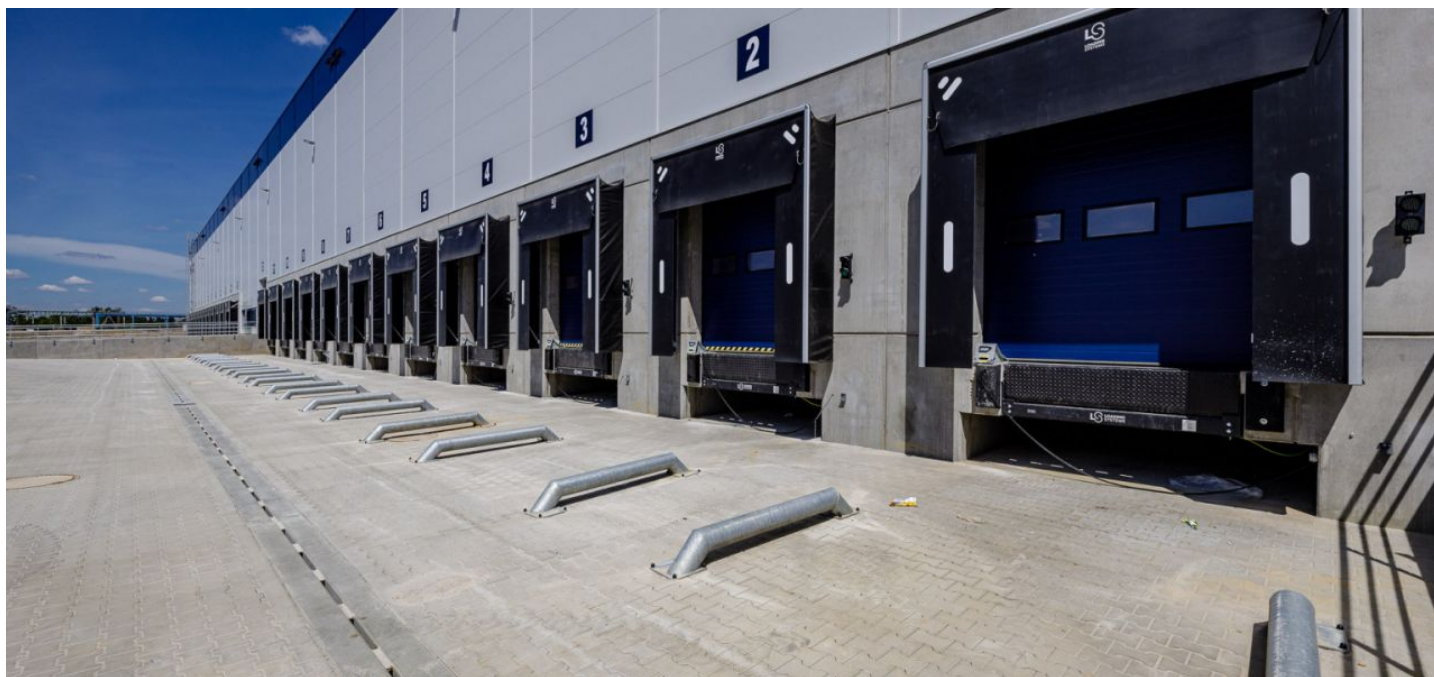




Skladové prostory

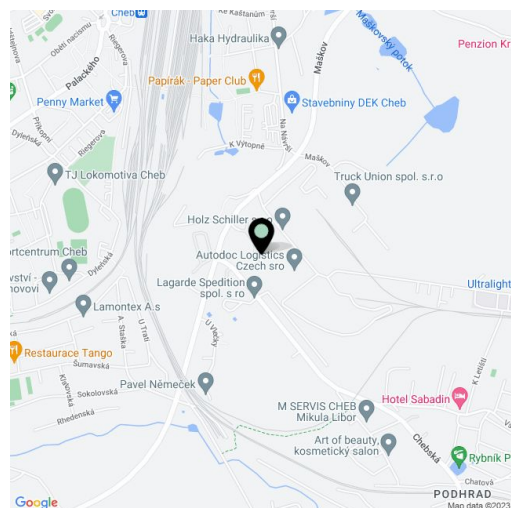
11 310 m², Cheb, Cheb, Podhradská

Cena na vyžádání





Celková plocha	11 310 m ²
Volná plocha k pronájmu	11 310 m ²
Minimální plocha	5 000 m ²
Čistá výška stropu	10 m
Nosnost podlah	5 t/m ²
Modul sloupů	—
Konstrukce	Železobetonová konstrukce
PENB	B
Referenční číslo	103114



11 310 m² skladových a kancelářských prostor k pronájmu v Chebu. Prostory kategorie A jsou vhodné pro logistiku nebo distribuci. Vnitřní uspořádání prostor lze přizpůsobit požadavkům nájemce. K nastěhování do 12 měsíců od podpisu smlouvy.

Lokalita:

Areál se nachází na jižním okraji Chebu. Přibližně 5 km od exitu č. 174 na dálnici D6 a v blízkosti německé dálnice A93 a je obklopen významnými industriálními centry v Sasku a Bavorsku, které tvoří jednu z nejdůležitějších oblastí německého průmyslu, a to především autoprůmyslu. V severozápadním trojúhelníku mezi Chebem, Lipskem a Drážďany se nachází hned několik továren Volskswagen Group, BMW i Porsche. V jihozápadním trojúhelníku mezi Chebem, Mnichovem a Ingolstadtem nalezneme další továrny BMW a AUDI, Siemens či Continental. Výborná dopravní dostupnost je zajištěna dálnicemi A93/A9/A4/A72 do Regensburgu, Mnichova, Lipska a Chemnitzu. Prochází tudy také evropský železniční koridor z Prahy do Norimberku. Spojení přilehlých pohraničních oblastí Německa (Selb, Hof) s českými regiony Chebu a Sokolova poskytuje lokální železniční trať. Spojení mezi Parkem, Chebem a Sokolovem je zajištěno pravidelnou veřejnou dopravou.

Vybavení a služby:

- flexibilní jednotky (sklad / lehká výroba / kancelář / showroom)
- správa nemovitosti přímo v areálu
- údržba budov
- dostupnost 24/7
- 428 parkovacích míst
- 42 parkovacích míst pro kamiony

Skladové/výrobní prostory:

- nosnost podlahy 5 t/m²
- světlá výška 10 m
- nakládací rampy
- hydraulické můstky
- 2 přímé vjezdy
- světelná propustnost 2 %
- modul sloupů 12m x 24 m
- LED osvětlení 200 Lux
- ESFR spinkler systém

Kanceláře:

- kancelářské prostory na míru

Nájemce neplatí provizi.

