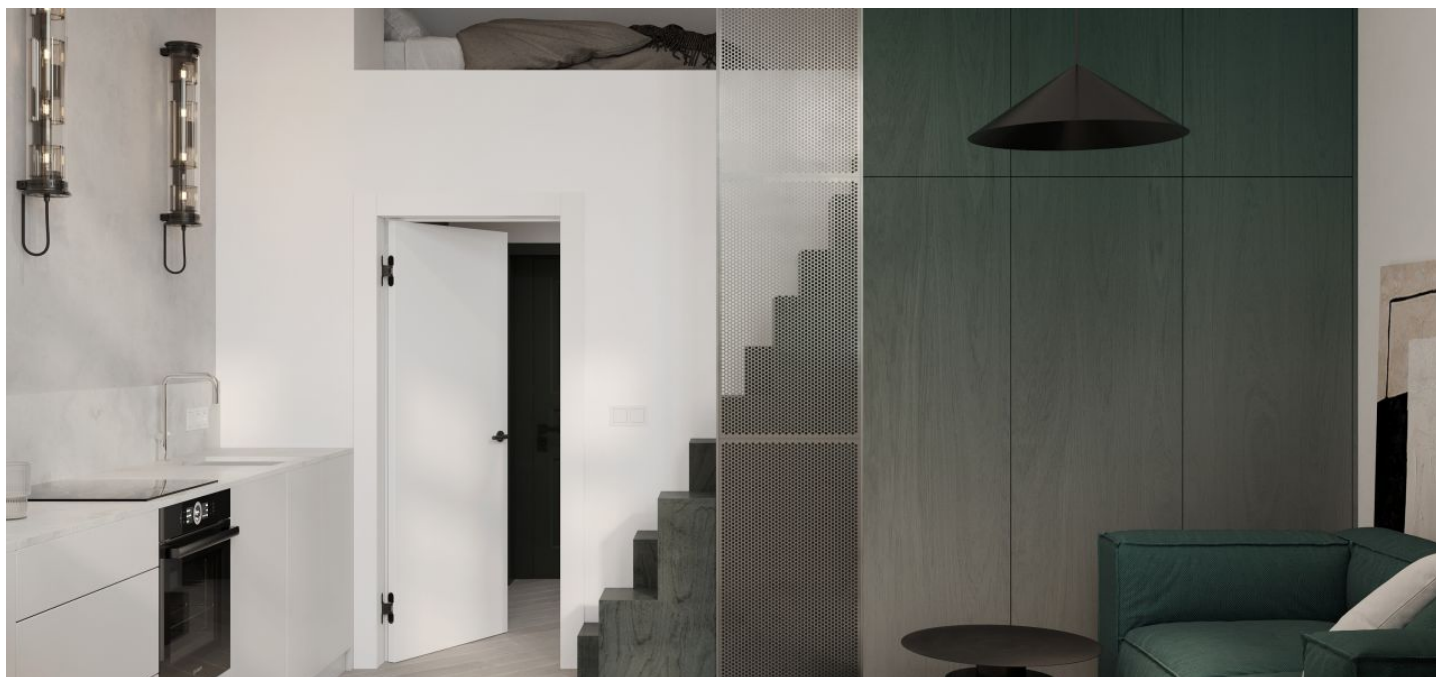




## Byt 1+kk

36.57 m<sup>2</sup>, Praha 10, Vršovice, Bartoškova

Prodáno





## Byt 1+kk

36.57 m<sup>2</sup>, Praha 10, Vršovice, Bartoškova

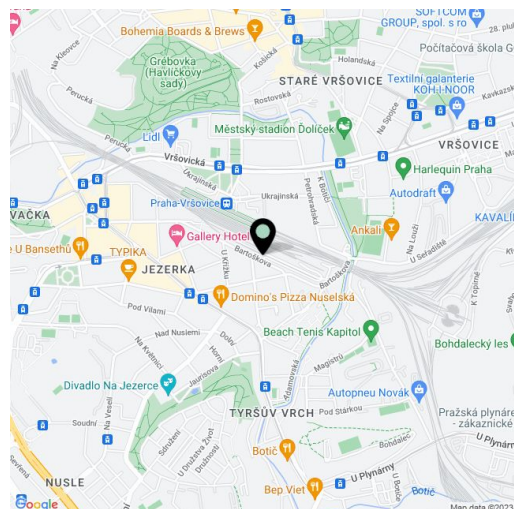
Prodáno

Celková plocha	37 m <sup>2</sup>
Parkování	-
Sklep	3 m <sup>2</sup>
PENB	G
Referenční číslo	103091

**Jednopokojový byt právě vzniká v nové Rezidenci Vodárna v unikátní památkově chráněné budově bývalé vodárny z r. 1882. Neorenesanční budova stojí v sousedství komunitní zahrady na rozhraní Nuslí a Vršovic, v dosahu všech služeb i několika parků. Dokončení je plánováno na jaro r. 2024.**

Plochu jednotky ve 2. NP tvoří obývací pokoj s přípravou na kuchyni a úložným patrem, koupelna (se sprchovým koutem a WC) a předsíň.

**K vysokému standardu patří vícevrstvá dřevěná podlaha, podlahové vytápění elektrickými topnými rohožemi a možností ovládnutí přes mobilní aplikaci, zabezpečovací systém Jablotron, rekuperace, bílé matné dřevěné interiérové dveře s obložkovou zárubní, klíky M&T Lusy, koupelnové zařizovací předměty Ceratherm, Duravit, Geberit a Laufen, keramické obklady a dlažba. Dřevěná okna jsou replikami historických oken včetně kování, nové vstupní dveře budou jednokřídlé protipožární s 3-bodovým zámkem a lištovou profilací. Obyvatelům bude k dispozici kočárkárna, k jednotce přísluší sklepní kóje. V případě zájmu je možné za příplatek interiérově vybavit na míru nábytkem. Vstupní prostor rezidence Vodárna ozdobí očištěná stávající opuka, viditelná bude též spodní část historické vodovodní nádrže, podlaha bude z původních žulových kamenů a gletovaného betonu. V západní věži bude nové atypické ocelové schodiště, ve východní části původní zachované žulové schodiště.**



\* Výměra jednotky dle občanského zákoníku.

Plocha je tvořena součtem celé plochy jednotky a ohraničená obvodovými zdmi.

Rezidence stojí přímo u nového podchodu vršovického nádraží, odkud lze během 5 minut dojet do centra na Hlavní nádraží. Pár kroků jsou vzdáleny tramvajové zastávky, dopravní komfort navíc v budoucnu zvýší stanice metra linky D. V bezprostřední blízkosti fungují obchody včetně supermarketu, restaurace, kavárny, školy i lékařské služby, blízko je do divadla, kina i na sportoviště, během chvíle se půjde napojit na právě vznikající jedinečnou cyklostezku, Vršovickou drážní promenádu. V sousedství se rozkládá komunitní zahrada, nedaleko jsou Havlíčkovy sady, parky Jezerka či Folimanka nebo Tyršův vrch.

Podlahová plocha včetně úložného patra 36,57 m<sup>2</sup> (dle prohlášení vlastníka 28,19 m<sup>2</sup>), sklep 2,5 m<sup>2</sup>.

Pro více informací o projektu navštivte webovou stránku

[www.rezidencevodarna.cz](http://www.rezidencevodarna.cz).



# Byt 1+kk

36.57 m<sup>2</sup>, Praha 10, Vršovice, Bartoškova

Prodáno

# V.13 1+kk

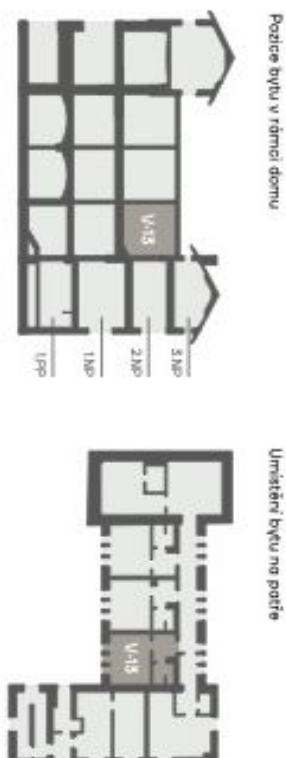
2.NP	
13.01	Chodba 4,83 m <sup>2</sup>
13.02	Obývací pokoj + kč 17,75 m <sup>2</sup>
13.03	Koupelna 4,08 m <sup>2</sup>
13.04	<b>Úložné patro 8,58 m<sup>2</sup></b>
	Úžitná plocha bytu 26,66 m <sup>2</sup>
	Vnitřní konstrukce 1,53 m <sup>2</sup>
	<b>Podlahová plocha 28,19 m<sup>2</sup></b>
	<b>Sklep 2,50 m<sup>2</sup></b>

**Plocha celkem**

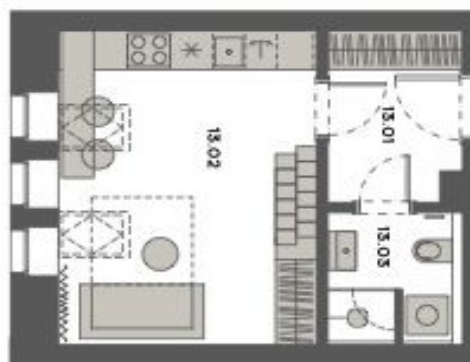
**39,07 m<sup>2</sup>**

**UPOZORNĚNÍ:**

Půdní a plocha podlaží dle zobrazení v příloze 2 a 3 tohoto inzerátu č. 3664028 Sp-Byt je určen k umístění povrchové a podlahové úpravy (tj. podlahové plochy) a stropní úpravy (tj. podlahové úpravy) v rámci úložného patra. Součástí podlahové povrchové úpravy nejsou: mřížky, sítě, gáble, zábrany apod. Plochy podlahových úprav jsou pouze orientační. Úložné patro bytu je součástí úložného patra. Součástí úložného patra nejsou: mřížky, sítě, gáble, zábrany apod. Úložné patro není v půdních listech (výškových) a není součástí úložného patra. Úložné patro není součástí úložného patra.



PŘÍZEMÍ  
BYTU



ÚLOŽNÉ  
PATRO

