



Byt 3+kk

166 m², Praha 1, Staré Město

Prodáno



**Byt 3+kk**166 m², Praha 1, Staré Město**Prodáno**

| | |
|--------------------|--------------------|
| Celková plocha | 181 m ² |
| Podlahová plocha* | 166 m ² |
| Terasa | 14 m ² |
| Parkování | - |
| Sklep | Ano |
| Poplatky za služby | 11 900 Kč měsíčně |
| PENB | G |
| Referenční číslo | 103078 |

* Výměra jednotky dle bytového zákona. Plocha je tvořena součtem vnitřní výměry všech místností.

Unikátní nabídka prvotřídně vybaveného klimatizovaného podkrovního bytu s terasou s výhledem na věž Staroměstské radnice. Tento designový skvost je ukryt v nejvyšším podlaží elegantního secesního domu na atraktivním místě v Široké ulici mezi kostely sv. Ducha a U Salvátora i u Španělské synagogy, v těsné blízkosti Pařížské třídy.

Velkoryse pojaté dispoziční uspořádání bytu v 6. podlaží nabízí prostorný obývací pokoj s jídelnou a navazující kuchyní, samostatnou ložnici s en-suite koupelnou, druhou, otevřenou ložnici s vlastní koupelnou a oddělenou toaletou, komoru, toaletu pro hosty a vstupní halu. Z obývacího pokoje vede vstup na **terasu** orientovanou na **jihovýchod** do **vnitrobloku**.

K vysoce kvalitnímu vybavení patří povrchy z **terazza, dřeva, kovolaminátu a železa, plynový krb Bellfires**, osvětlení od **ikony britského designu Toma Dixona**, spotřebiče značky **Gaggenau** (chladnička s mrazničkou, vinotéka, indukční varná deska) a **Miele** (pračka, sušička, myčka nádobí, kávovar), výsuvná digestoř **Faber**, baterie **Tres, Boffi** a **Kludi**, jídelní stůl **MDF Italia**, židle a sedací souprava **Kartell**, TV a reprosoustava **Bang & Olufsen**, **klimatizace**, zabezpečovací zařízení a **pergola** na terase. Dům má reprezentativní společné prostory a **výtah**. K bytu náleží prostor v suterénu na vybudování sklepa.

Lukrativní místo v **samém srdci Starého Města** blízko **Pařížské třídy, Staroměstského náměstí**, malebných křivolakých uliček **Haštalské čtvrti** i **zahrad Anežského kláštera**. Okolí je plné kvalitních kaváren, restaurací a obchodů včetně **butiků** světových značek i českých návrhárek. Vše potřebné se nachází v pěším dosahu, pohodlné cestování do ostatních částí Prahy umožňují blízké stanice metra a tramvají.

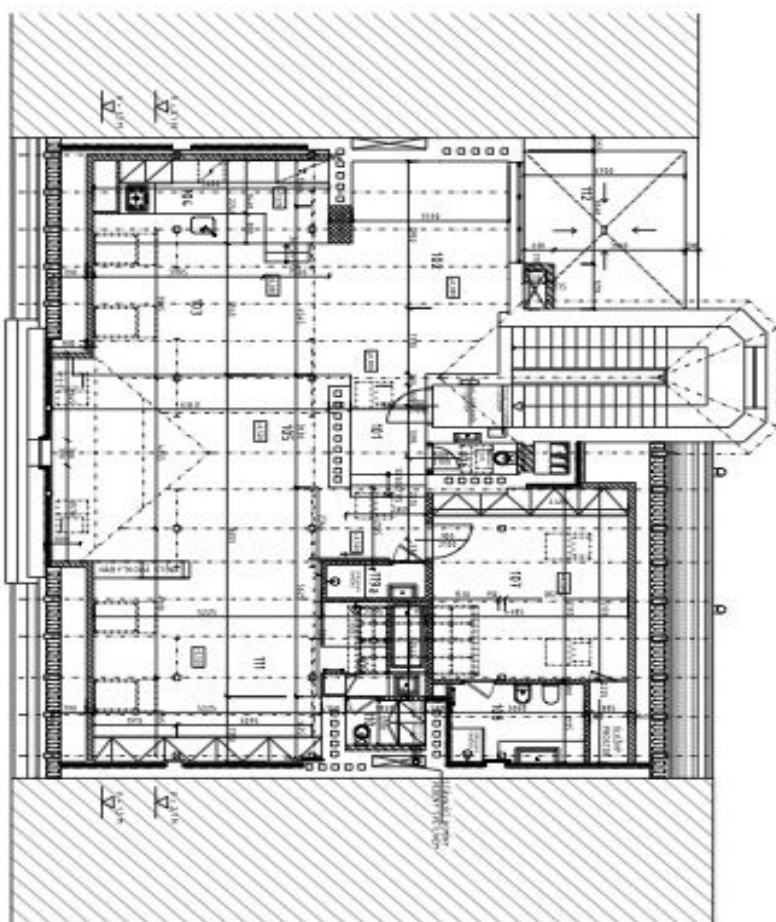
Podlahová plocha 166,3 m², terasa 14,3 m².



Byt 3+kk

166 m², Praha 1, Staré Město

Prodáno



| č. m. | název | plocha m ² | podlaha |
|---------------|-------------------|-----------------------|-------------------|
| 101 | HALL | 112 | TERAZO |
| 102 | OBÝVAČÍ PROSTŘEDÍ | 22,5 | TERAZO |
| 103 | JEDLNA | 19,3 | TERAZO |
| 104 | KUCHYŇ | 11,5 | ODĚVNÍ KARIKOVANÁ |
| 105 | OBÝVAČÍ PROSTŘEDÍ | 21,3 | ODĚVNÍ KARIKOVANÁ |
| 106 | WC | 1,8 | TERAZO |
| 107 | LOŽNICE | 14,6 | ODĚVNÍ KARIKOVANÁ |
| 108 | KOUPELNA | 11 | KER. OLADBA |
| 109 | KOUPELNA | 5,0 | KER. OLADBA |
| 109a | KOUPELNA | 2,0 | KER. OLADBA |
| 110 | WC | 2,2 | KER. OLADBA |
| 111 | LOŽNICE | 29,8 | ODĚVNÍ ŽEBR. |
| CELKEM | | 166,3 | |
| 112 | TERAZO | 14,3 | TERAZO |

LEGENDA MATERIÁLŮ

- STAVACÍ KONSTRUKCE
- KONSTRUKCE NOVÉ - SÁROKARTONOVÉ PŘÍČKY
- KONSTRUKCE NOVÉ - LTVBA
- BEZ KONSTRUKCE STŘEŠNÍHO PLÁŠTĚ
- SÁROKARTONOVÉ PŘÍČKY
- KER. KONSTRUKCE - ZATEPLENÍ STAVACÍCH STĚN

0 5m