



Byt 1+kk

34.3 m², Brno, Staré Brno, Leitnerova

Prodáno





Byt 1+kk

34.3 m², Brno, Staré Brno, Leitnerova

Prodáno

Celková plocha	34 m ²
Parkování	-
Sklep	-
PENB	B
Referenční číslo	103074

Zcela nový nadstandardní byt v 1. NP podlaží prémiové rezidence KVIN vznikající na místě v samém centru moravské metropole, v pěším dosahu parků i mnoha významných památek.

Účelnou dispozicí tvoří obývací pokoj s přípravou na kuchyni a spacím koutem, dále koupelna s toaletou a vstupní hala.

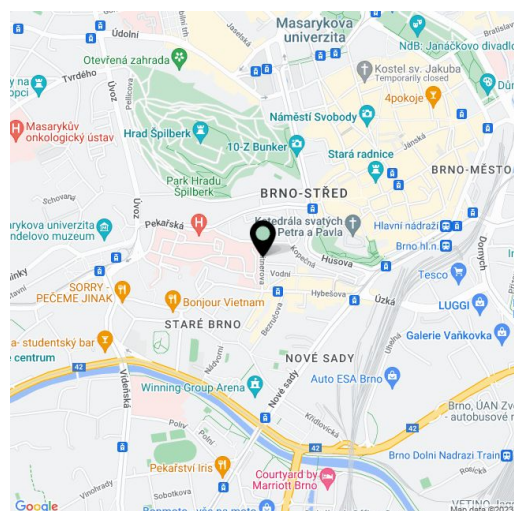
Vysoký standard zahrnuje masivní dubové podlahy, vyhřívanou dlažbu v koupelně, systém inteligentní domácnosti Loxone, hliníková okna s izolačními trojskly, dýhované vstupní bezpečnostní dveře (tř. III), bezfalcové interiérové dveře s výškou 210 cm a přípravu na klimatizaci. Vytápění je řešeno centrální dálkově s výměňkovou stanicí. V domě je osobní výtah.

Rezidence má vynikající polohu na klidném místě a zároveň jen pár kroků od Zelného trhu, katedrály sv. Petra a Pavla, parku Špilberk nebo náměstí Svobody. Vše potřebné je tak v docházkové vzdálenosti: obchody, restaurace, kavárny, lékařské služby i úřady, kousek je galerie Vaňkova. Bezproblémovou dostupnost hromadnou dopravou zajišťují četné tramvajové linky, autem se lze během chvíle napojit na městský okruh.

Podlahová plocha 34,3 m².

Předpokládaný termín dokončení stavby je březen 2024.

Vizualizace jsou pouze ilustrativní.



* Výměra jednotky dle občanského zákoníku.

Plocha je tvořena součtem celé plochy jednotky a ohraničená obvodovými zdmi.



Byt 1+kk

34.3 m², Brno, Staré Brno, Leitnerova

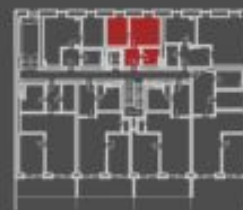
Prodáno

BYT 1.B.

1+KK, 1. nadzemní podlaží



situace bytové jednotky
dvorní pohled



situace bytové jednotky
celkový půdorys

výkaz výměr: (m²)

1 - hala	4,6
2 - koupelna	4,6
3 - obývací pokoj + kk	13,1
4 - spací kout	9,4
užitná plocha	31,7
podlahová plocha bytu	34,3



REZIDENCE

SUNMAX, a.s.
IČO: 29234140
Brno



upozornění: Tento list není podrobným stavacím výkresem a možná určitých odchylek od skutečného provedení je vyhrazeno. Plochy jednotlivých místností jsou pouze orientační. Vytvářené pořadí v pláncích bytů (žaluzie, brány, nábytek) není součástí smlouvy. Rozsah služeb je specifikován ve smlouvě.
základní výpočet podlahové plochy bytu v jednotce: Dle zákona č. 84/2013, podlahová plocha bytu ve směru nahlášení úřady č.: 346/2013 sb. - podlahovou plochu bytu v jednotce tvoří podlahová plocha všech místností bytu včetně podlahové plochy všech oválných stropních i hranolových konstrukcí umístěných v bytu, pokud jsou uloženy, plochy, které jsou v blízkosti stropní konstrukce. Podlahová plocha je vymezena vnitřním lícem stěnových konstrukcí ohrazených místností včetně jejich přechodových úpatí. Doplněním se také podlahová plocha vztahuje na související přístřešky, jako jsou například uliční ve stěně a žulě, vstupy a jiné vlnovcové přístřešky ve vnitřní části bytu.