



Byt 2+kk

60.1 m², Brno-město, Staré Brno, Leitnerova

8 600 000 Kč | 339 518 €



**Byt 2+kk**60.1 m², Brno-město, Staré Brno, Leitnerova**8 600 000 Kč | 339 518 €**

Celková plocha	60 m ²
Parkování	-
Sklep	-
PENB	B
Referenční číslo	103072

Zcela nový nadstandardní byt v 1. NP prémiové rezidence KVIN vznikající na místě v samém centru moravské metropole, v pěším dosahu parků i mnoha významných památek.

Účelnou dispozicí tvoří obývací pokoj s přípravou na kuchyni a spacím koutem, ložnice, dále koupelna s toaletou a vstupní hala.

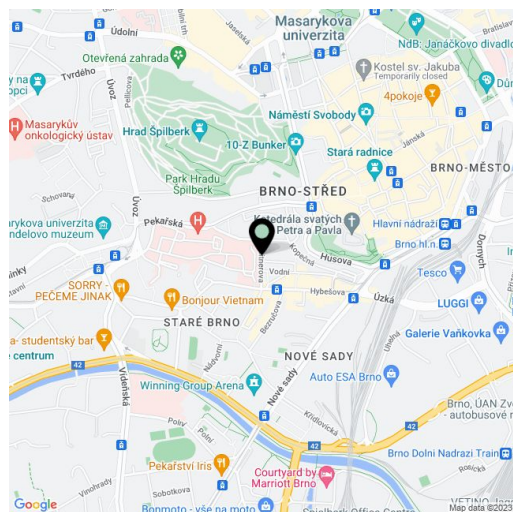
Vysoký standard zahrnuje **masivní dubové podlahy**, vyhřívanou dlažbu v koupelně, systém **inteligentní domácnosti Loxone**, **hliníková okna** s izolačními trojskly, dýhované vstupní bezpečnostní dveře (tř. III), bezfalcové interiérové dveře s výškou 210 cm a přípravu na klimatizaci. Vytápění je řešeno centrální dálkové s výměňkovou stanicí. V domě je osobní výtah.

Rezidence má vynikající polohu na klidném místě a zároveň jen pár kroků od **Zelného trhu, katedrál sv. Petra a Pavla, parku Špilberk nebo náměstí Svobody**. Vše potřebné je tak v docházkové vzdálenosti: obchody, restaurace, kavárny, lékařské služby i úřady, kousek je galerie Vaňkova. Bezproblémovou dostupnost hromadnou dopravou zajišťují četné tramvajové linky, autem se lze během chvíle napojit na městský okruh.

Podlahová plocha 60,1 m².

Předpokládaný termín dokončení stavby je březen 2024.

Vizualizace jsou pouze ilustrativní.



* Výměra jednotky dle občanského zákoníku.

Plocha je tvořena součtem celé plochy jednotky a ohraničená obvodovými zdmi.



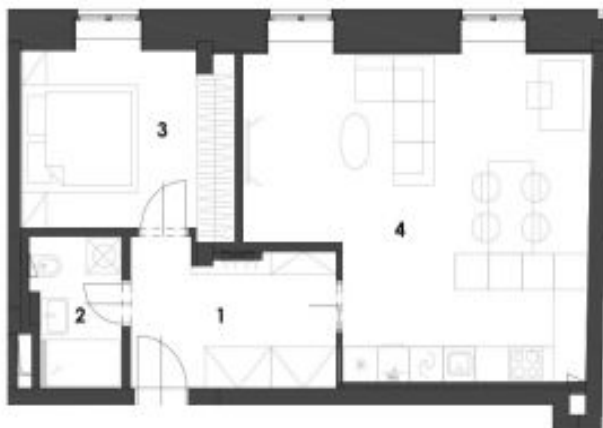
Byt 2+kk

60.1 m², Brno-město, Staré Brno, Leitnerova

8 600 000 Kč | 339 518 €

BYT 1.C.

2+KK, 1. nadzemní podlaží



situace bytové jednotky
dvorní pohled



situace bytové jednotky
celkový půdorys

výkaz výměr: (m²)

1	hala	9,2
2	koupelna	4,1
3	ložnice	12,0
4	obývací pokoj + kk	31,4
užitná plocha		56,7
podlahová plocha bytu		60,1



REZIDENCE

SUNMAX, a.s.
IČO: 29234140
Brno



upozornění: Tento list není podrobným stavacím výkresem a možnou odchýlkou od skutečného provedení je výkresová plocha jednotky. Plochy jednotlivých místností jsou pouze orientační. Vytvářené pořadí v příloze listů (sach, brko, obývací) není součástí smlouvy. Rozsah služeb je specifikován ve smlouvě.
zvlášť výpočet podlahové plochy bytu v jednotce: Dle zákona č. 84/2013, podlahová plocha bytu ve směru nařízení vlády č. 364/2013 sb. - podlahovou plochu bytu v jednotce tvoří podlahová plocha všech místností bytu včetně podlahové plochy všech obytných místností i herních místností uvnitř bytu, jako jsou úložný skříň, police, kování a skladovací systémy. Podlahová plocha je vymezena vnitřním lícem stěnových konstrukcí včetně stěnových a stropních částí, jako jsou úložný skříň, police, kování a skladovací systémy. Podlahová plocha je vymezena vnitřním lícem stěnových konstrukcí včetně stěnových a stropních částí, jako jsou úložný skříň, police, kování a skladovací systémy. Podlahová plocha je vymezena vnitřním lícem stěnových konstrukcí včetně stěnových a stropních částí, jako jsou úložný skříň, police, kování a skladovací systémy.