



Rodinný dům 4+kk

22 500 000 Kč | 895 701 €

220 m², Jablonec nad Nisou, Železný Brod, Horská Kamenice





Rodinný dům 4+kk

220 m², Jablonec nad Nisou, Železný Brod, Horská Kamenice

22 500 000 Kč | 895 701 €

Celková plocha	220 m ²
Pozemek	4 450 m ²
Zastavěná plocha	165 m ²
Podlahová plocha	179 m ²
Terasa	17 m ²
Lodžie	24 m ²
Parkování	Parkování na pozemku
Sklep	-
PENB	B
Referenční číslo	103070

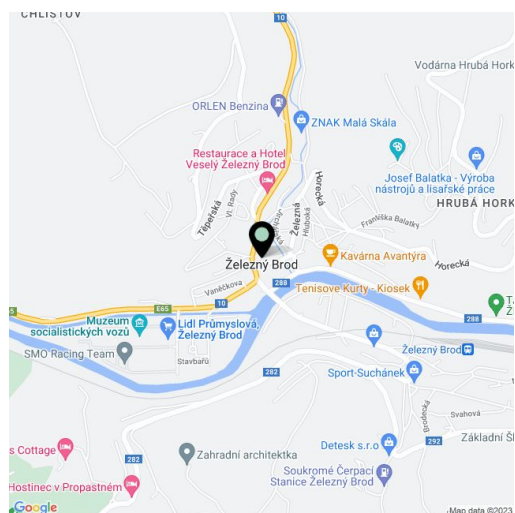
Architektonicky zdařilý a technologicky vyspělý horský dům s kompletním vybavením a nerušenými výhledy do okolní přírody stojí na krásném místě na jižním svahu nad říčkou Kamenicí. Výhodná poloha domu poskytuje absolutní soukromí a klid.

Přízemí se skládá z téměř **50metrového obytného prostoru** s kuchyní a navazující **zahradní terasou**, prostorné ložnice s en-suite koupelnou, **saunou** a walk-in šatnou, toalety, zádveří se šatnou, **prosklené haly**, komory a schodišťového prostoru. V podkroví jsou 2 samostatné prostorné ložnice otevřené do krovu, **prosklené štíty** vedou na **východně a západně orientovanou lodžii**. Dále je zde koupelna, chodba a technická místnost.

Energeticky velmi úsporný zděný dům byl dokončen dle návrhu **renomovaného architektonického studia** v r. 2017. Velkoformátová okna jsou lakovaná **hliníková** v tmavě šedém odstínu, na podlahách je **betonová stěrka a dřevo**. Dům se nabízí kompletně vybavený včetně **domácího kina**, ochranu zajišťuje zabezpečovací systém **Jablotron**. Vytápění **krbem na dřevo** a elektrickým podlahovým vytápěním propojeným s **fotovoltaickou elektrárnou s bateriemi**. Díky vlastní studně a čističce odpadních vod může stavba fungovat v **ostrovním režimu**. Exteriér zdobí **přírodní štípaný kámen** a **modřínová prkna** v přírodní barvě, pozemek okolo domu s několika **vzrostlými stromy** je neoplocený, a zůstává tak součástí okolní krajiny. **Parkovací stání** je vytvořeno pomocí **kamenných placáků** v trávě.

Dům se nachází **uprostřed luk a polí**, asi 300m od kraje obce, cesta k domu vede od asfaltové silnice po zpevněné štěrkové komunikaci. Ves leží nedaleko **soutoku Jizery a Kamenice** v nádherné krajině **podhůří Jizerských hor a Krkonoš**. Širší občanská vybavenost funguje v Železném Brodě vzdáleném asi 10 minut jízdy autem, cesta ze severovýchodního okraje Prahy zabere cca 1 hodinu.

Užitná plocha 219,5 m², zastavěná plocha 165 m², pozemky celkem 4 450 m².

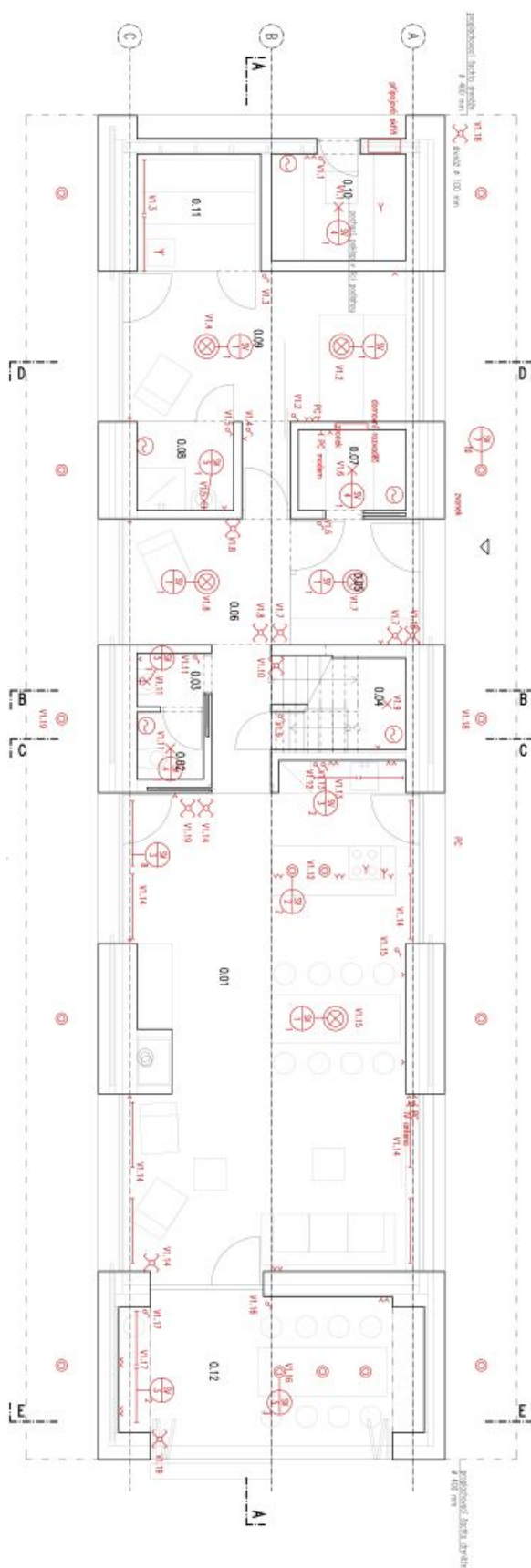




Rodinný dům 4+kk

220 m², Jablonec nad Nisou, Železný Brod, Horská Kamenice

22 500 000 Kč | 895 701 €





Rodinný dům 4+kk

220 m², Jablonec nad Nisou, Železný Brod, Horská Kamenice

22 500 000 Kč | 895 701 €

