



Byt 1+kk

43.2 m², Brno, Staré Brno, Leitnerova

6 150 000 Kč | 243 516 €



**Byt 1+kk**43.2 m², Brno, Staré Brno, Leitnerova**6 150 000 Kč | 243 516 €**

Celková plocha	43 m ²
Parkování	-
Sklep	-
PENB	B
Referenční číslo	103062

Zcela nový nadstandardní byt v 1. NP prémiové rezidence KVIN vznikající na místě v samém centru moravské metropole, v pěším dosahu parků i mnoha významných památek.

Účelnou dispozicí tvoří obývací pokoj s přípravou na kuchyni a spacím koutem, dále koupelna s toaletou a vstupní hala.

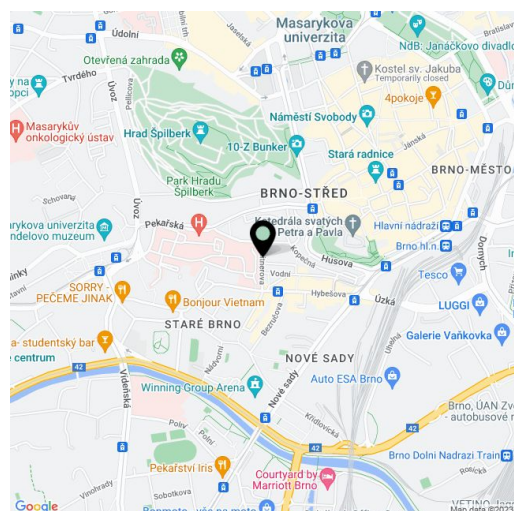
Vysoký standard zahrnuje **masivní dubové podlahy**, vyhřívanou dlažbu v koupelně, systém **inteligentní domácnosti Loxone**, **hliníková okna** s izolačními trojskly, dýhované vstupní bezpečnostní dveře (tř. III), bezfalcové interiérové dveře s výškou 210 cm a přípravu na klimatizaci. Vytápění je řešeno centrální dálkové s výměňkovou stanicí. V domě je osobní výtah.

Rezidence má vynikající polohu na klidném místě a zároveň jen pár kroků od **Zelného trhu, katedrál sv. Petra a Pavla, parku Špilberk nebo náměstí Svobody**. Vše potřebné je tak v docházkové vzdálenosti: obchody, restaurace, kavárny, lékařské služby i úřady, kousek je galerie Vaňkova. Bezproblémovou dostupnost hromadnou dopravou zajišťují četné tramvajové linky, autem se lze během chvíle napojit na městský okruh.

Podlahová plocha 43,2 m².

Předpokládaný termín dokončení je březen 2024.

Vizualizace jsou pouze ilustrativní.



* Výměra jednotky dle občanského zákoníku.

Plocha je tvořena součtem celé plochy jednotky a ohraničená obvodovými zdmi.



Byt 1+kk

43.2 m², Brno, Staré Brno, Leitnerova

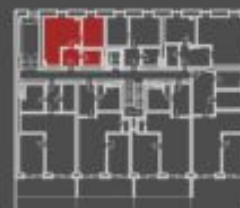
6 150 000 Kč | 243 516 €

BYT 1.A.

1+KK, 1. nadzemní podlaží



situace bytové jednotky
dvorní pohled



situace bytové jednotky
celkový půdorys

výkaz výměr: (m²)

1	hala	4,9
2	koupelna+wc	4,6
3	obývací pokoj + kk	21,0
4	spací kůň	9,8
	užitná plocha	40,3
	podlahová plocha bytu	43,5



REZIDENCE

SUNMAX, a.s.
IČO: 29234140
Brno



upozornění: Tento list není podrobným stavěním výhledem a možností účelů odchytek od skutečného provedení je výhledem. Plochy jednotlivých místností jsou pouze orientační. Vytvářené plochy v plátech bytů (kuch. stůl, obývací) není součástí ústředního. Rozsah služeb je specifikován ve smlouvě.
základní výkaz výměr podlahové plochy bytu v jednotce: Dle stavby č. BK0703, podlahová plocha bytu ve směru nahlášení vč. č.: 366/2013 st. - podlahovou plochu bytu v jednotce tvoří podlahová plocha všech místností bytu včetně podlahové plochy všech obytných místností i herních místností umístěných bytu, jako jsou obývací, jídelní, koupelny a skladovací místnosti. Podlahová plocha je vymezena vnitřním lícem stěnových konstrukcí obvodových částí včetně jejich přechodových částí. Doplněním se také podlahová plocha skládá z celkové plochy bytu, jako jsou například vchodové a balkonové plochy, vstupy a jiné plochy v rámci bytu.