



## Rodinný dům 6+1

270 m<sup>2</sup>, Praha 6, Nebušice, Malý Dvůr

Prodáno





## Rodinný dům 6+1

270 m<sup>2</sup>, Praha 6, Nebušice, Malý Dvůr

Prodáno

Pozemek	653 m <sup>2</sup>
Zastavěná plocha	175 m <sup>2</sup>
Zahrada	478 m <sup>2</sup>
Parkování	Dvojaráž
Garáž	Ano
Sklep	-
PENB	G
Referenční číslo	102982

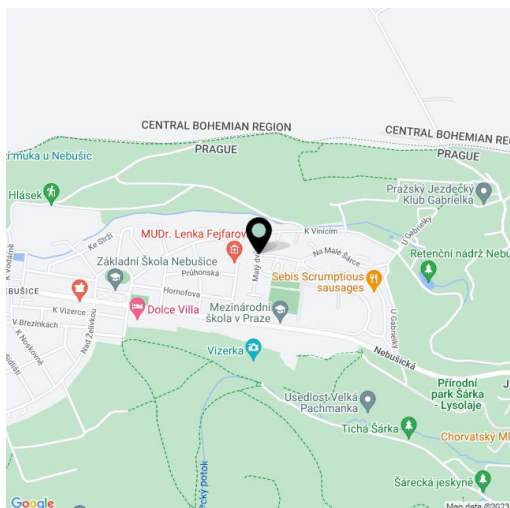
**Prostorný udržovaný rodinný dům (samostatná polovina dvojdomu) s 5 ložnicemi, 4 koupelnami, dvojaráží a jižní zahradou je součástí bezpečné vilové čtvrti v Praze 6 – Nebušicích v těsném sousedství prestižní International School of Prague. K výhodám lokality patří poklidná atmosféra, blízkost přírody i rychlá dostupnost letiště.**

Přízemí se skládá z obývacího pokoje se vstupem na **terasu** a do **zahrady**, dále samostatné kuchyně s jídelnou, 1 ložnice, koupelny (se sprchovým koutem a WC), spíže, prádelny s **přístupem na zahradu** a vstupní haly propojené dveřmi s **garáží**. V patře je galerie s pracovním koutem, 4 ložnice, 3 koupelny (se sprchovým koutem a WC), **šatna** a komora.

Dům byl vystavěn v r. 1999. Na podlahách jsou **parkety** a dlažba, součástí vybavení je kompletní kuchyňská linka, vestavěné skříně, **centrální vysavač**, **masážní sprchy**, plastová okna s žaluziemi a střešní okna, nový plynový kotel a **zabezpečovací zařízení** propojené s **nonstop bezpečnostní službou**. Pohodlné parkování umožňuje **dvojaráž**.

Dům je umístěn v zabezpečeném **areálu** s **minimem automobilového provozu** a s **profesionálně udržovanou zelení**. Doslova pár kroků je vzdálena **mezinárodní škola ISP**, ve čtvrti funguje i státní mateřská a základní škola, několik restaurací, prodejna potravin nebo pošta. Dopravní spojení zajišťují autobusy, cesta ke stanici metra a tramvaji Bořislavka trvá 6 minut. Místo má výhodnou polohu pro ty, kteří podnikají časté cesty na letiště. K výhodám lokality patří také množství zelených ploch, čtvrť obklopuje **rozlehlý přírodní park Šárka-Lysolaje** s mnoha turistickými i cyklistickými trasami.

Užitná plocha 270 m<sup>2</sup>, zastavěná plocha 175 m<sup>2</sup>, zahrada 478 m<sup>2</sup>, pozemek 653 m<sup>2</sup>.

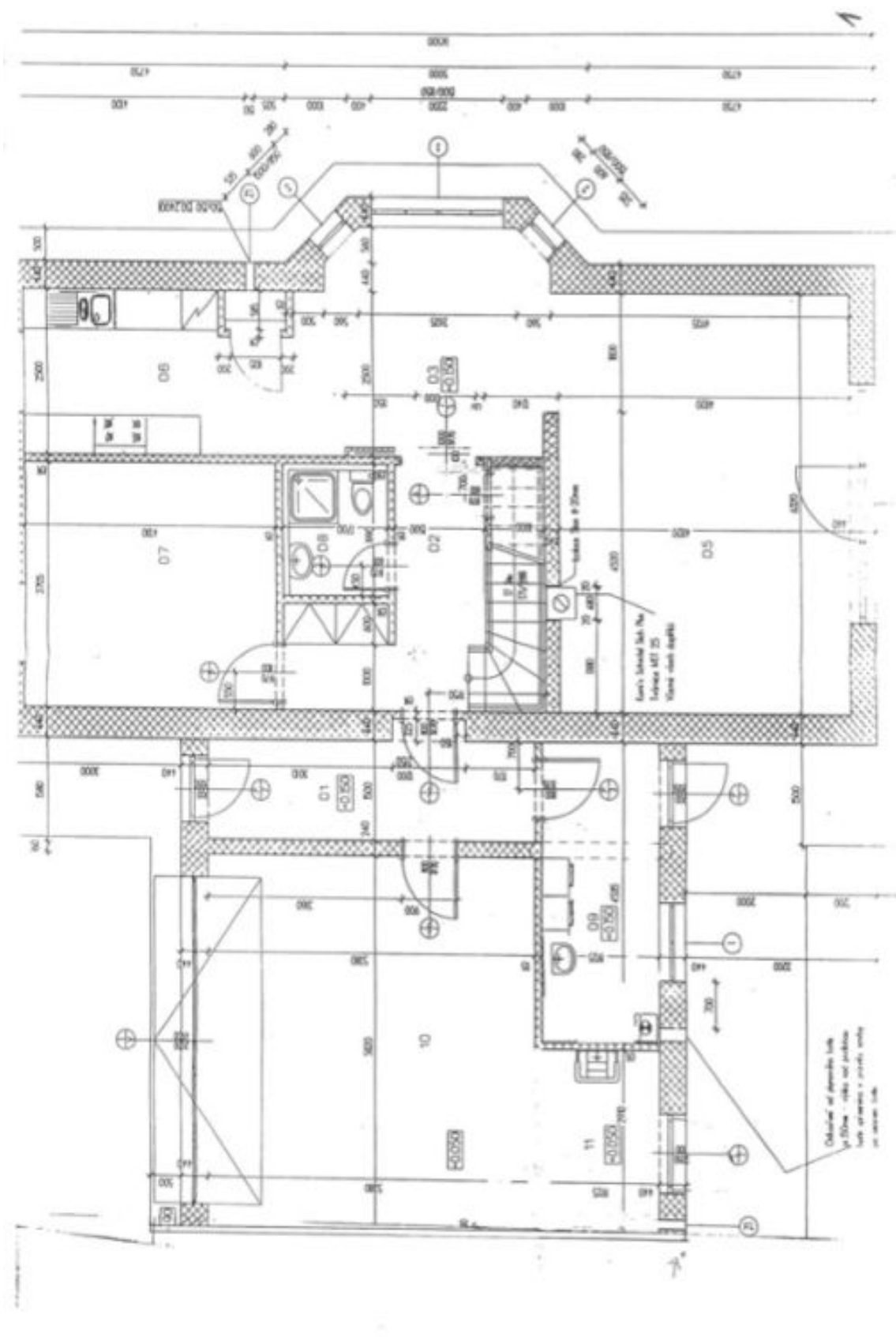




# Rodinný dům 6+1

270 m², Praha 6, Nebušice, Malý Dvůr

Prodáno

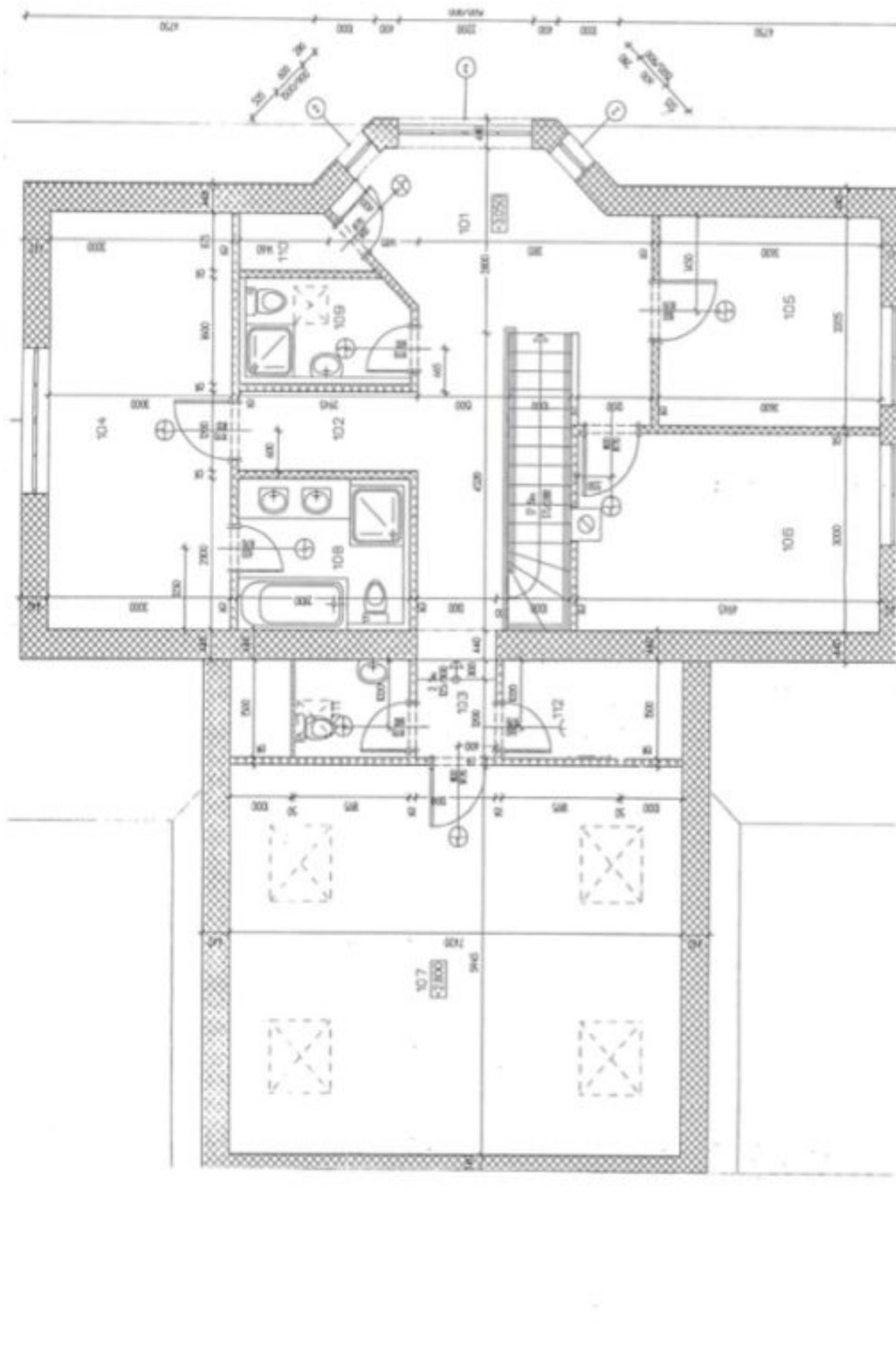


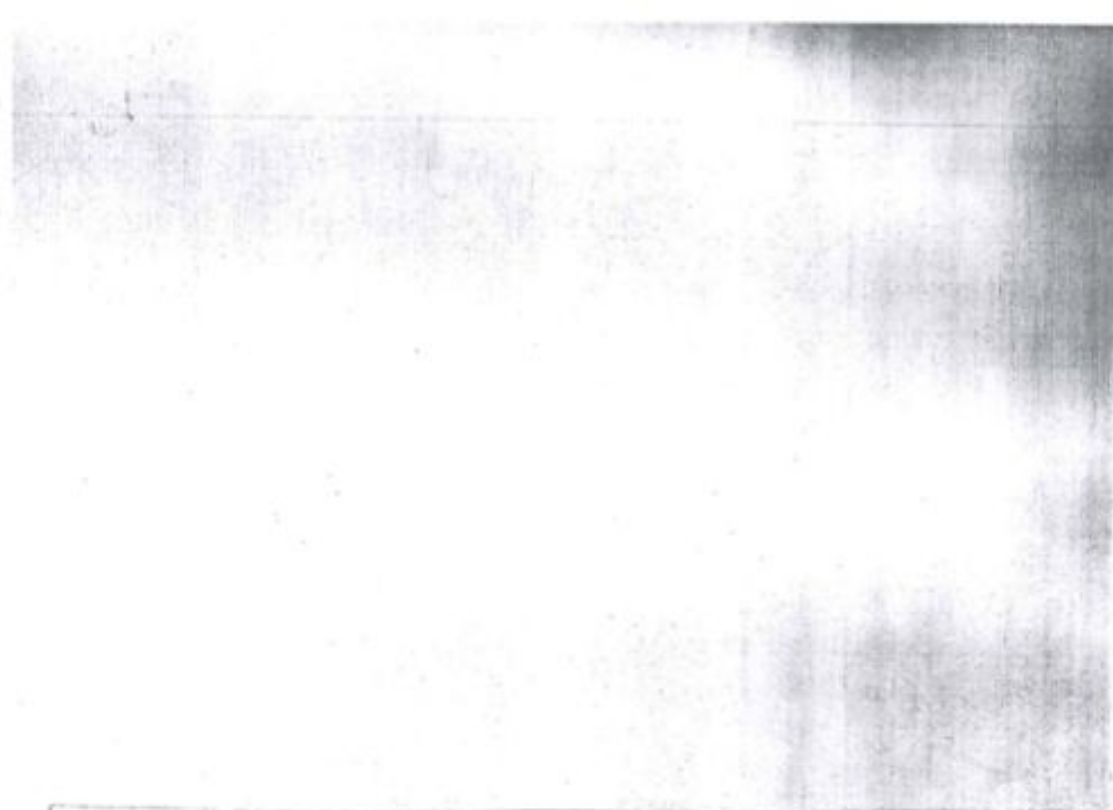


## Rodinný dům 6+1

270 m<sup>2</sup>, Praha 6, Nebušice, Malý Dvůr

Prodáno



**Rodinný dům 6+1**270 m<sup>2</sup>, Praha 6, Nebušice, Malý Dvůr**Prodáno****MÍSTNOSTI - GEOMETRIE** přízemí I.

ČÍSLO	NÁZEV	PLOCHA PODL.	Materiál
pod schody	Komora	1,82m <sup>2</sup>	dlažba
01	Chodba	8,07m <sup>2</sup>	dlažba
02	Chodba	8,09m <sup>2</sup>	dlažba
03	Jídelna	16,54m <sup>2</sup>	dlažba
05	Obývací pokoj	30,34m <sup>2</sup>	parkety
06	Kuchyně	8,00m <sup>2</sup>	dlažba
07	Pokoj	15,30m <sup>2</sup>	parkety
08	WC+Sprcha	3,38m <sup>2</sup>	dlažba
09	Hosp.místnost	8,73m <sup>2</sup>	dlažba
10	Garáž	31,31m <sup>2</sup>	dlažba
11	Komora	5,60m <sup>2</sup>	dlažba
CELKEM		137,18m <sup>2</sup>	

271,34