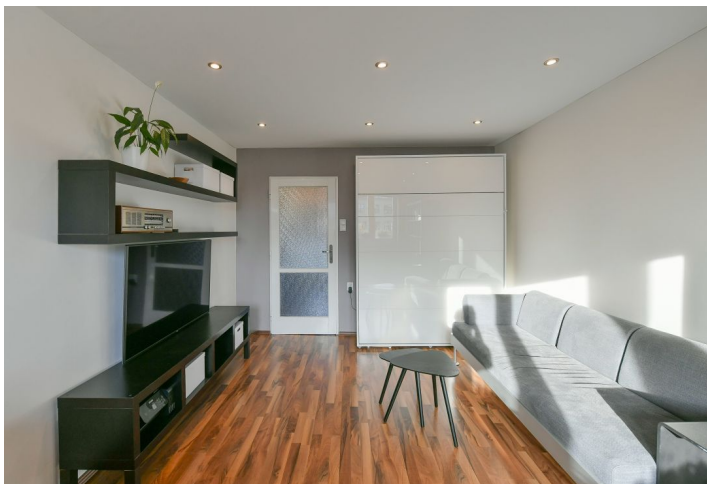




## Byt 2+1

58 m<sup>2</sup>, Praha 8, Libeň, Chlumčanského

Prodáno



**Byt 2+1**58 m<sup>2</sup>, Praha 8, Libeň, Chlumčanského**Prodáno**

Celková plocha	58 m <sup>2</sup>
Parkování	-
Sklep	Ano
PENB	C
Referenční číslo	102967

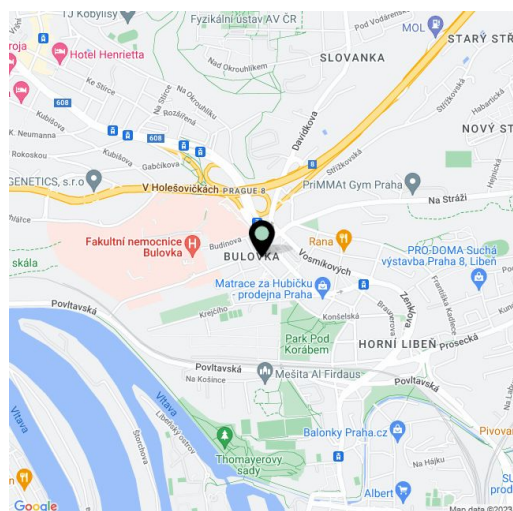
**Byt s výhledem do dalekého okolí je umístěn v 5. podlaží bytového domu s výtahem. Cihlový dům se nachází v boční ulici v Praze 8 – Libni v těsné blízkosti parku Pod Korábem a areálu nemocnice Bulovka.**

Dispoziční uspořádání nabízí obývací pokoj, 1 ložnici, kuchyni s jídelnou, koupelnu, samostatnou toaletu, předsíň a komoru.

Cihlový dům byl vystavěn v 60. letech 20. století, při nástavbě dvou podlaží byla zateplena fasáda, vyměněna okna za plastová, vybudován **nový výtah** (do mezipater) a opraveny stoupačky. Poslední rekonstrukce bytu proběhla v r. 2003. Na podlahách je plovoucí laminátová podlaha, v koupelně dlažba, okna je možné zastínit vnitřními žaluziemi. Vytápění je dálkové. K bytu přísluší **sklepní kóje, zakoupit lze samostatnou zděnou garáž v blízkosti.**

Přímo u domu je mateřská a základní škola a poliklinika, v bezprostředním okolí fungují obchody a restaurace, v pěším dosahu je **základní škola a gymnázium PORG** či **soukromá vysoká škola** i několik dětských hřišť. Lokalitu zpřijemňuje **park Pod Korábem** a nedaleká **přírodní památka Prosecké skály**. Pohodlné a rychlé spojení s centrem zajišťují tramvaje z blízké zastávky.

Podlahová plocha 58,1 m<sup>2</sup>, sklep 2,4 m<sup>2</sup>.



\* Výměra jednotky dle bytového zákona. Plocha je tvořena součtem vnitřní výměry všech místností.