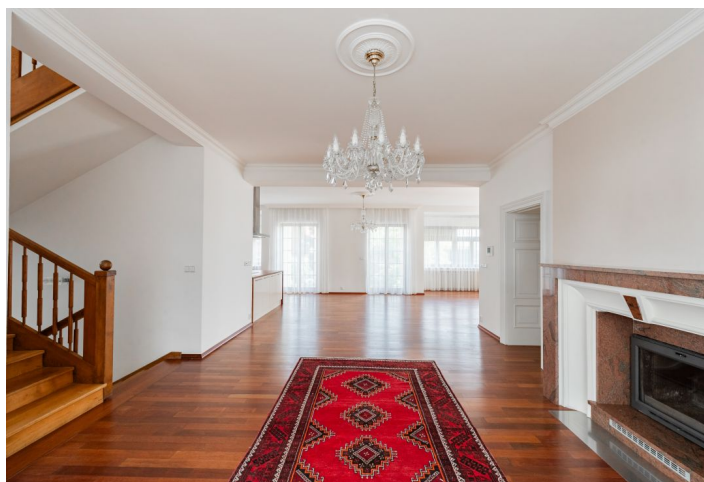




## Rodinný dům 8+kk

500 m<sup>2</sup>, Praha 6, Dejvice, Na Míčánce

Pronajato





## Rodinný dům 8+kk

500 m<sup>2</sup>, Praha 6, Dejvice, Na Míčánce

Pronajato

|                    |   |
|--------------------|---|
| Pozemek            | 881 m <sup>2</sup>  |
| Zastavěná plocha   | 329 m <sup>2</sup>  |
| Zahrada            | 552 m <sup>2</sup>  |
| Parkování          | Ano   |
| Garáž              | Ano   |
| Sklep              | -   |
| Poplatky za služby | Poplatky za spotřebu energií, vodu a odvoz odpadu činí 25.000 Kč měsíčně. |
| PENB               | G   |
| Referenční číslo   | 102944  |
| K dispozici od     | Ihned   |

Nabízíme k pronájmu zmodernizovanou nezařízenou vilu z 30. let s vnitřním bazénem, saunou, 5 koupelnami, zahradou a výhledy na Prahu, situovanou v prestižní čtvrti Hanspaulka. Dům stojí v klidné rezidenční lokalitě se spoustou zeleně, dobrou občanskou vybaveností v okolí a rychlým spojením do centra (pár zastávek autobusem ke stanicím metra Bořislavka a Dejvická), na letiště a do mezinárodních škol v Praze 6.

V přízemí domu se nachází vstupní hala s přístupem do garáže a wellness zóna - **bazén** 8x3 m s protiproudem, **sauna**, sprcha, toaleta a technické zázemí. Dále je zde přijímací hala s **fontánou**, samostatné **studio** s kuchyňkou a koupelnou (vana, toaleta), prádelna/kotelna a vinný sklípek. 1. patro zaujímá velký obývací pokoj s **krbem**, jídelnou, plně vybavenou kuchyní, **balkonem** do ulice a **terasou** se vstupy na **zahradu**, pracovna a toaleta pro hosty. Ve 2. patře je hlavní ložnice s en-suite koupelnou (vana, sprchový kout, bidet, toaleta) a průchozí **šatnou** (možno využít jako další ložnici), dvě dětské ložnice, koupelna (sprchový kout, toaleta), velká hala a **balkon** s výhledem na Prahu, přístupný ze tří ložnic. V podkroví je umístěna otevřená ložnice s kuchyňkou (90 m<sup>2</sup>) a dvěma **zimními zahradami**, koupelna (sprchový kout, vana, toaleta), technická komora a otevřený půdní prostor.

**Klimatizace, inteligentní ovládání domácnosti, parkety Merbau, žulová dlažba**, dřevěné schodiště, podlahové topení, trojskla v oknech, elektricky ovládané předokenní žaluzie, sítě proti hmyzu, výborné zateplení, 2 plynové kotle, pračka, sušička, myčky, indukční varná deska, mikrovlnná trouba, kávovar, alarm, WiFi, kamerový systém. **Zahrada** s posezením a grilem, rybníček s rybami. K dispozici je **garáž pro 2 vozy** a **2 parkovací stání** na pozemku.

