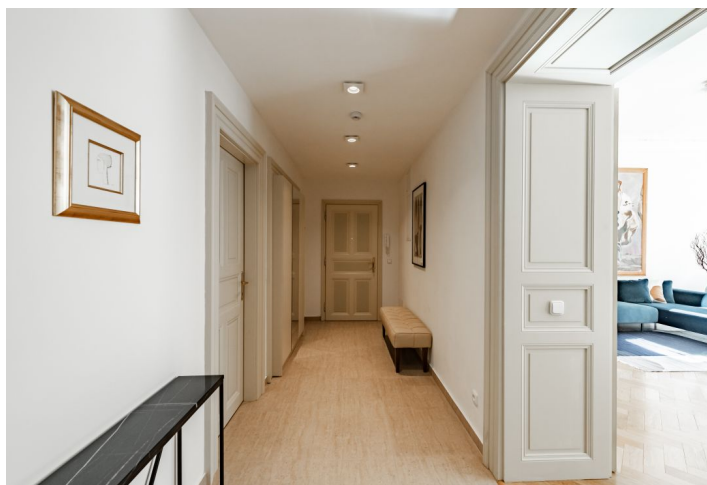




## Byt 3+kk

113.6 m<sup>2</sup>, Praha 1, Nové Město

18 500 000 Kč | 729 064 €



**Byt 3+kk**113.6 m<sup>2</sup>, Praha 1, Nové Město**18 500 000 Kč | 729 064 €**

Celková plocha	114 m <sup>2</sup>
Parkování	-
Sklep	-
Poplatky za služby	3 638 Kč měsíčně
PENB	G
Referenční číslo	102914

\* Výměra jednotky dle občanského zákoníku.

Plocha je tvořena součtem celé plochy jednotky a ohraničená obvodovými zdmi.

**Klasický byt s vysokými stropy a množstvím velkých oken se nachází v budově z r. 1893 zdobené monumentálními sochami, která nabízí pohodlné bydlení s působivou atmosférou danou kombinací moderních a dobových prvků. Dojem umocňuje lokalita v samém srdci metropole, v jedinečné Petrské čtvrti mezi nábřežím Vltavy a náměstím Republiky.**

Dispozici bytu ve 4. podlaží tvoří **jižně orientovaný obývací pokoj** s otevřenou kuchyní, hlavní ložnice s koupelnou a šatnou, druhá ložnice (s okny do vnitrobloku), centrální koupelna a velká vstupní hala.

Noblesní interiér s vysokými stropy, **štukovou výzdobou** a dalšími původními řemeslnými prvky prosvětlují velká dřevěná špaletová okna, na podlahách jsou **parkety**. Součástí bytu je kuchyňská linka, plně vybavena vestavnými spotřebiči a vestavné skříně. Pocit jistoty dodávají vstupní bezpečnostní dveře. Vytápění zajišťuje plynový kotel. Dům navrhl **architekt Josef Rydrych**, autor několika dalších domů v centru Prahy. Do bytu se vstupuje přes důstojné společné prostory s bohatou výzdobou a moderním **výtahem** (do mezipatra), původní kamenné schodiště doplňuje zdobné litinové zábradlí. Dům prošel **rekonstrukcí v roce 2014**.

Rezidence stojí v boční ulici v jedné z neatraktivnějších lokalit v samém srdci Prahy, na místě perfektně dostupném díky blízkým tramvajovým zastávkám i stanici metra linky B. V bezprostřední blízkosti se nachází nespočet kaváren a restaurací, supermarkety, **gurmánská pasáž**, sportoviště i divadla, kina a galerie. V blízkém obchodním centru Palladium lze pronajmout **parkovací stání**. Oblast zpřijemňuje **park Lannova** s dětským hřištěm a nedaleká **zahrada Za svatyněmi**, procházkou přes most je možné dojít k **Letenským sadům**.

Podlahová plocha 113,6 m<sup>2</sup>.



## Byt 3+kk

113.6 m<sup>2</sup>, Praha 1, Nové Město

18 500 000 Kč | 729 064 €

Soukenická

Byt 3+kk

4. NP

- 1 Předsiň
- 2 Ložnice
- 3 Koupelna
- 4 Koupelna
- 5 Šatna
- 6 Ložnice
- 7 Obývací pokoj

Celková plocha  
113,6 m<sup>2</sup>

